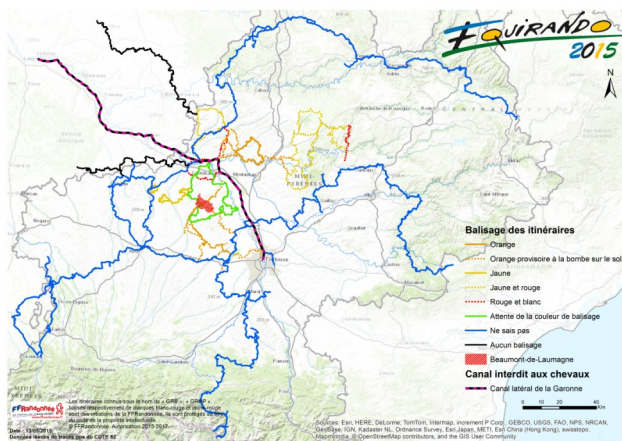


EQUIRANDO 2015 : La carte interactive est en ligne

Carte interactive des itinéraires

Vous participez ou vous souhaitez participer à l'EQUIRANDO 2015, retrouvez la carte interactive des itinéraires sur le site www.equirando.com rubrique édition 2015 afin de préparer votre randonnée d'approche vers Beaumont-de-Lomagne.



Cette carte interactive vous permet de consulter les itinéraires proposés par le Comité d'Organisation ainsi que le plan d'accès à l'hippodrome de Borde-Vielle. Les hébergements des J-3, J-2, et J-1 sont également consultables tout comme la liste non exhaustive des zones de danger identifiées, pour vous informer des difficultés que vous pourrez rencontrer sur les itinéraires.

L'ensemble des informations géographiques disponibles sur cette carte sont interrogeables. En cliquant avec votre souris sur l'un des objets géographiques, une bulle d'information s'affiche pour vous préciser les détails commu-

niqués par le Comité d'Organisation. Une notice d'utilisation de la carte interactive vous est également proposée, en introduction de la page web dédiée.

Pour retrouver le visuel de la carte reprenant l'ensemble des itinéraires, rendez-vous sur l'onglet itinéraires de la rubrique édition 2015.

Une mise à jour des données « itinéraires » et « points dangereux » sera effectuée d'ici juillet afin de vous transmettre les dernières informations recensées pour préparer votre EQUIRANDO. Nous vous invitons donc à consulter régulièrement la carte interactive ainsi que la notice afin d'observer les nouvelles modifications.

Inscription à l'EQUIRANDO 2015

Les inscriptions à l'Equirando sont ouvertes jusqu'au 30 juin. Rendez-vous sur le module d'inscription en ligne sur www.equirando.com pour enregistrer votre équipe. Vous pouvez également consulter le programme et les animations, les itinéraires vous permettant de rallier l'hippodrome de Borde-Vielle ainsi qu'une sélection d'hébergements et de J-1 sur ce même espace.

Contact

Comité d'organisation Equirando 2015

Président : Didier Thouron

E-mail : equirando2015@hotmail.com

Responsable itinéraires et hébergements : Benoît Colombié

E-mail : benoit.colombie@culture-gouv.fr

Tél. : 06.10.13.65.71

Site internet : www.equirando.com