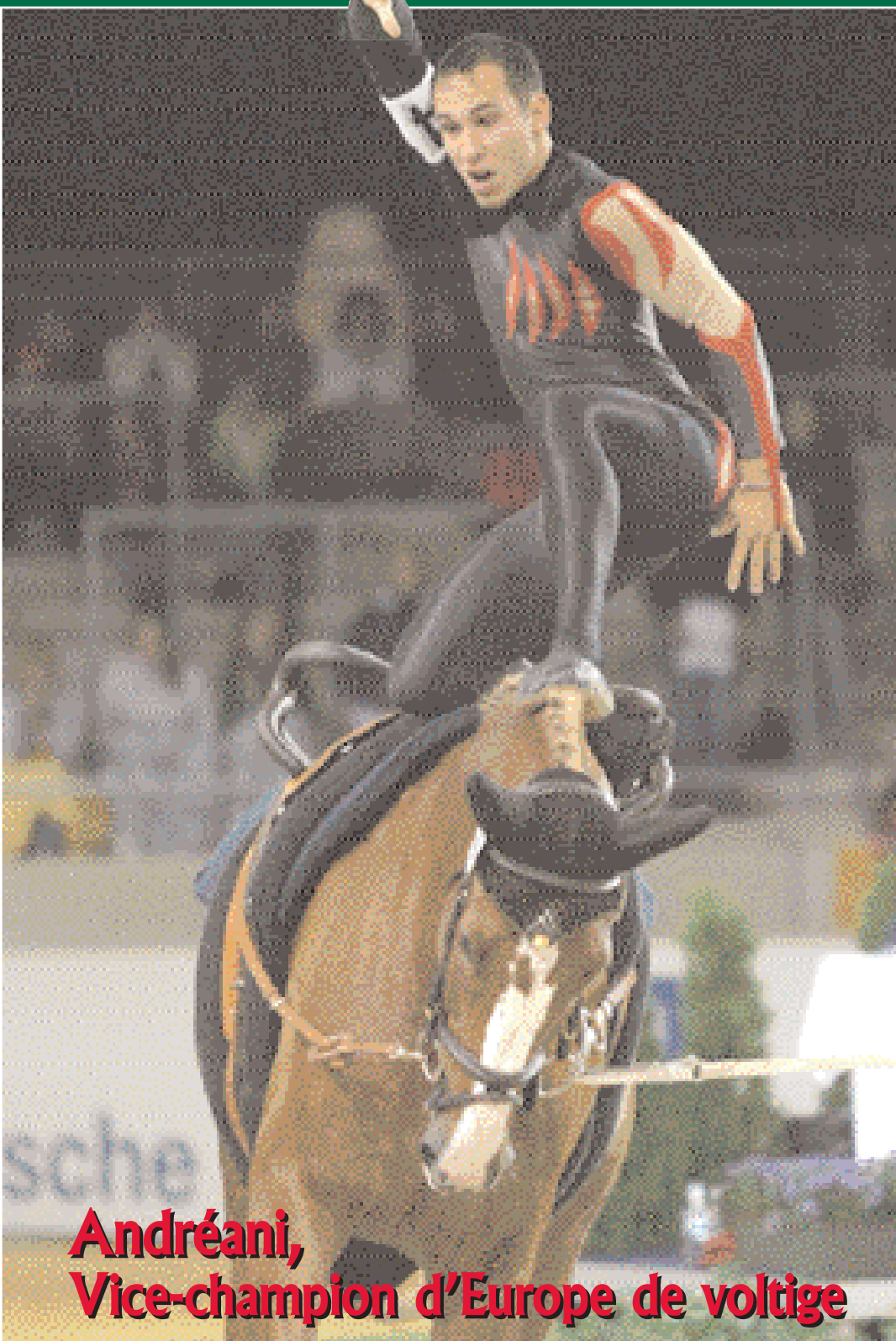


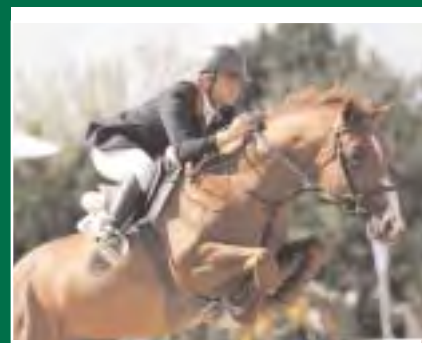


LA REF

LA REVUE DE L'ÉQUITATION - N°85 - SEPTEMBRE 2007



**Andréani,
Vice-champion d'Europe de voltige**



EUROPE CSO

7^e en individuel, Olivier Guillon signe la meilleure performance française Page 8



GENERALI OPEN DE FRANCE

L'édition 2007 a connu un gros succès de participation avec plus de 13 000 cavaliers . . Page 16



INNOVATION PÉDAGOGIQUE

Le 5^e Trophée FFE Generali a pour thème l'accueil d'une classe sur 4 ou 5 séances . . . Page 20



Avantages

Licence 2008



ABONNEMENTS

@ Lettre Mail aux licenciés : Abonnement gratuit réservé en exclusivité aux licenciés. S'identifier sur le site www.ffe.com avec son numéro de licence et son code SIF. Choisir S'abonner à la **Lettre Mail aux licenciés**.

La Ref : Abonnement préférentiel au magazine officiel de la FFE, 45€ au lieu de 50€. Envoyer chèque et coordonnées à SIF 14490 Litteau. www.ffe.com



L'Estafette :
Abonnement préférentiel au trimestriel du CNTE, 3,10€ au lieu de 6,20€. Envoyer chèque et coordonnées à FFE Tourisme Parc Equestre 41600 Lamotte. www.ffe.com

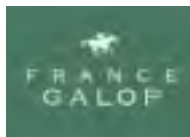
Cheval Attitude :
Abonnement préférentiel de 25,50€ au lieu de 33€ pour 1 an et de 49€ au lieu de 66€ pour 2 ans. Envoyer numéro licence + chèque à Cheval Attitude 7 rue Principale 57480 RITZING. T 03 82 56 04 42. www.cheval-attitude.com

DVD DANSE AVEC LUI

10% de remise et frais de port offerts sur l'achat du DVD du film avec Mathilde Seigner, depuis le site internet www.studiocanal dvd.com/ffe. Entrer le code : **ffelicence**

FRANCE GALOP

Entrée gratuite et demi-tarif pour les Grands Prix, sur les hippodromes d'Auteuil, Chantilly, Deauville La Touques, Longchamp, Maisons-Laffitte et Saint-Cloud, sur présentation de la licence FFE 2008. www.france-galop.com



GENERALI ASSURANCES



Tarifs préférentiels : RCPE : 1^{er} équidé, 26€, suivants, 18€. RC Chasse, 16€, entraînement sur chevaux de course, 42€. Garanties complémentaires préférentielles auprès du Cabinet Pezant. T 02 31 06 11 60.

HIPPOQUIZ

10% de réduction sur l'achat du jeu auprès d'**Hippoquiz** sur stands et salons uniquement. www.hippoquiz.com



LOCATIONS VEHICULES

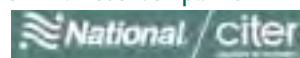
Europcar : contrat groupe FFE. Réserver par le 0 892 465 465. Code 43 912 440.



Hertz : contrat groupe FFE.

Code CDP 589868. Véhicules de tourisme : T 0 825 30 25 30. Utilitaires : T 0 810 347 347 (préciser code CDP 589868 + Code tarifaire utilitaire XI 100) Licenciés de - 21 ans faites bénéficier votre entourage proche (parents) de nos réductions sur simple présentation de la licence lors de la prise du véhicule dans nos agences.

National Citer : contrat groupe FFE. Réserver par le 0 825 16 12 12. N° de compte 400 70 02.



MAGASINS PADD



5% de remise sur le premier achat. Le numéro de licence FFE donne droit à une carte de fidélité. Valable uniquement dans les **magasins PADD** hors soldes, hors alimentation, hors librairie. Non cumulable avec d'autres promotions.

PACK STAGE DECOUVERTE EQUITATION ETHOLOGIQUE

20% de remise sur les packs. A pratiquer dans de nombreux centres équestres partenaires La Cense partout en France. Sur présentation de la licence 2008. Liste des clubs sur www.lacense.com. A partir du 1^{er} décembre 2007.



SALONS DU CHEVAL 2007



Equisud Montpellier : 26-29 octobre. Entrée 9€ au lieu de 11€. T 04 67 17 67 17. www.equisud-montpellier.com

Equita'lyon : 31 oct-4 nov. Entrée 10€ au lieu de 12€. T 04 78 17 62 50. www.equitalyon.com

Paris : 1^{er} - 9 décembre. Entrée 10€ au lieu de 12,5€.



Nuit du Cheval, 5€ de réduction. Réduction sur billets achetés uniquement par l'intermédiaire de votre club. T 01 49 09 64 27. www.salon-cheval.com

SPECTACLES



Académie Equestre de Versailles :

tarif groupes au guichet. T 0 892 681 891 www.acadequestre.fr

Musée Vivant du Cheval de Chantilly :

entrée adulte 7,5€ au lieu de 9€, enfants 5,5€ au lieu de 7€. Tarif réduit pour les spectacles tous les 1^{ers} dimanches du mois. Réservations 03 44 27 31 51. www.museevivantducheval.fr



A cheval... Que du bonheur !

WWW.FFE.COM

Actualité

L'essentiel de vos rendez-vous	A noter sur votre agenda	4
L'édito de Serge Lecomte	3 ^e fédération olympique	5
Journée du Cheval 2007	Les manifestations phare	6
Revue de presse juillet-août 2007	Les medias aiment l'Open	26
On en parle au Club House	L'actualité en bref	28

Sport

Rencontre avec Nicolas Andréani	Nouveau leader pour la voltige	7
Actualités sportives	Les dernières performances	8
L'été à Auvers et à Deauville	Europe Jeunes et polo	10
Championnats de France à Jardy	Réunion de 3 disciplines	12
Generali Open de France	Les plus belles photos	15
7^e Jeux des Iles de l'océan Indien	L'argent pour la Réunion	23

Tourisme

Equivauban 2007	Randonnées commémoratives	18
Actualités FITE	Assemblée générale et calendrier TREC	20

Clubs

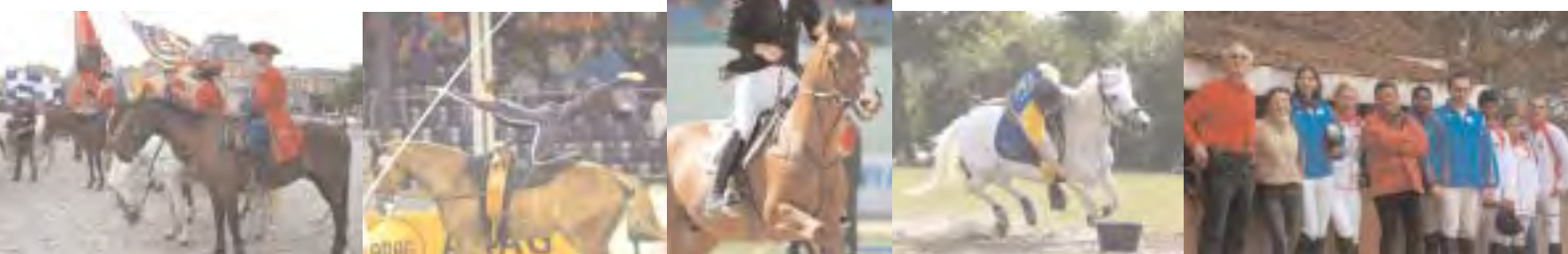
Trophée de l'innovation pédagogique	Accueillir une classe sur 4 ou 5 séances	20
Nouveautés FFE	Dernière minute	30
Adhésions et licences	Une rentrée facile	31
Formulaire adhérent FFE	Mise à jour renseignements principaux	35
Bienvenue aux nouveaux adhérents	En juillet-août 2007	34
Déclaration Unique de Concours	Nouvelle version	34
Salon du Cheval de Paris 2007	Epreuves d'animation club & ponam	35
CQF : quelle cible pour quel produit ?	Connaître ses cavaliers	36
Le GHN vous informe	Faites votre rentrée	38

Références

Services FFE	Nouvelles coordonnées	22
Commission juridique de 1^e instance	Décisions du 26 juin 2007	40

Calendriers

Sessions BFEE	En 2007	42
----------------------	-------------------	-----------



Photos : R Bruneau, FFE/PSV, Maindrü, Collection

En septembre et octobre

DU 11 AU 16 SEPTEMBRE À POMPADOUR

La Grande semaine de concours complet. Finales nationales labellisées SHF. Critérium européen, CIC1*. Finales nationales d'élevage anglo-arabe. www.semaine-pompadour.com

DU 14 AU 16 SEPTEMBRE À RENNES

Championnat d'Europe de horse ball féminin. Dans le cadre de la Fête du cheval de Rennes. 8 pays attendus. Breizh Equi Compet T 06 70 38 19 97.

DU 14 AU 16 SEPTEMBRE À ROCHEFORT EN YVELINES

8^e Journées éthologiques de la Cense. Le 14, thème *Jeunes chevaux en devenir* et journée « Spécial Centres Equestres », le 15, thème *Méthode La Cense, pour plus de performance* et le 16, thème *Méthode La Cense, pour plus de plaisir*. www.lacense.com.

DU 20 AU 23 SEPTEMBRE À SAUMUR

La Grande semaine dressage. Finales SHF jeunes chevaux et poneys, CDI4*, finales France Dressage. www.shfonline.com.

DU 20 AU 23 SEPTEMBRE À DEAUVILLE

RIDE. RV de l'élite mondiale en saut d'obstacles, concours complet et attelage. www.aso.fr. voir page 17.

DU 21 AU 23 SEPTEMBRE À CHALINARGUES

Championnat de France Senior et Critérium national de TREC. CDTE Cantal T 04 71 47 41 23

DU 21 AU 23 SEPTEMBRE À POMPADOUR

Championnat de France de saut d'obstacles vétérans. Pro 2, amateurs 3 & 4, club. Critérium amateur 3 & 4. Gestion Espace Equitation T 05 55 98 57 97

LE 23 SEPTEMBRE DANS TOUTE LA FRANCE

Journée du cheval. Mobilisation à l'ordre du jour pour faire penser cheval aux petits et aux grands dans toute la France. Voir page 6. www.ffe.com

DU 28 AU 30 SEPTEMBRE À CORLAY

Championnat de France d'attelage chevaux de trait. 1, 2 et 4 chevaux. Amis du Cheval du Pays de Corlay. T 02 96 29 45 00.

DU 4 AU 7 OCTOBRE À NANCY

8^e Chevalissimo. Salon du cheval, de la nature et des loisirs où pour la 1^e fois en 2007, la randonnée pédestre, le VTT et les sports d'extérieur rejoignent le cheval. Temps forts : Grande parade équestre dans Nancy le 5 octobre, Grand Prix pro CSO, festival des arts équestres, championnat de France de maréchalerie. www.hippoplus.com/Ilse/Chevalissimo2007.htm

DU 5 AU 7 OCTOBRE À UZES

Finales d'endurance SHF à Uzes. www.endurance-uzes.com.

DU 8 AU 9 OCTOBRE AU PIN

Championnats de France des Enseignants. Saut d'obstacles Pro1-2 et Am 3.

DU 12 AU 14 OCTOBRE À LAMOTTE

8^e Sologn' Pony. Temps forts de la manifestation d'élevage la plus représentative du poney de sport : finales des cycles classiques CSO 4, 5 et 6 ans, critérium de France ponam CSO et dressage, avec pour la 1^e fois en 2007 un Grand Prix de saut d'obstacles. www.solognpony.com.

DU 19 AU 21 OCTOBRE AU LION D'ANGERS

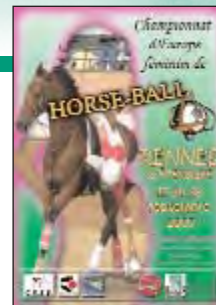
Mondial du Lion. Championnat du Monde concours complet chevaux 6 et 7 ans. Cross le samedi 20. www.mondialdulion.com.

DU 24 AU 28 OCTOBRE À PAU

Les Etoiles de Pau. En 2007, le concours complet international devient un 4 étoiles et entre dans le cercle fermé des 6 plus gros concours complets du monde. Cross du CCI 4* le samedi 27. CIC2* et CEIOJY 3*. www.event.pau.fr.

DU 26 AU 29 OCTOBRE À MONTPELLIER

8^e salon Equisud. Temps forts : spectacle équestre *Il était une fois le cheval... l'aventure du Far West en 5 tableaux*, présenté par Lucien Gruss et la French Rodeo Compagny, Cabaret équestre *Les folies équestres*, concours d'équitation de travail, championnat de France team et cattle penning, tournoi international de horse ball. Tarif réduit pour les licenciés FFE. www.equisud-montpellier.com.



La REF*La Revue de l'Équitation***SECRETARIAT**Parc Equestre. 41 600 LAMOTTE
T 02 54 94 46 46 F 02 54 94 46 47
Mèl ref@ffe.com**RÉDACTRICE EN CHEF**

Danielle Lambert

RÉDACTION

Frédérique Monnier

ICONOGRAPHIE

Elodie Brunaud

PHOTOS COUVERTURE

FFE/PSV, Maindru

PHOTO LICENCEEric Knoll. Poulain : Qraquelwelsh
du Haras de Lachem**PHOTOS**FFE/PSV/DL, Agence Pixizone,
R Bruneau, V Bruneau,
Chevalerie Initiative, Etrier
Wallon, G Grégoire, L'Image du
Jour, P Klopstein, Les Garennes,
HN d'Hennebont, Maindru,
Mille Sabots, PC du Grand Lio,
RB Presse/P Renaudon,
Région Pays de la Loire,
www.horseball.org**ONT PARTICIPÉ À CE NUMÉRO**Cheval Qualité France,
Hervé Delambre, François Emery,
Inès Ferté, GHN, Odile Kraft,
Stéphane Lemasson,
Agnès Lopez-Chardonnet,
Manorca,
Service communication FFE**ABONNEMENT**1 an : 50 €
1 an licenciés : 45 €**GRAPHISME**Pauline Napoly pour X. Gassel
communication**RÉALISATION - IMPRESSION**IDP Grignon
77370 FONTENAILLES**COMMISSION PARITAIRE**

0208G80336

TIRAGE

8 200 exemplaires

DOCUMENTS JOINTSMémento 2008
Affiche avantages licence
Affiche *Les Étoiles de Pau*
Afficheval
Affiche Journée du Cheval**FEUILLE D'EXPÉDITION**

Appel de cotisation 2008

ÉDITEURFédération Française d'Équitation
Parc Equestre
41 600 Lamotte**DIRECTEUR DE LA PUBLICATION**

Serge Lecomte

Modernisation des circuits sportifs

Nos circuits et nos championnats doivent évoluer de manière significative pour répondre aux attentes d'une population de près de 1 15 000 compétiteurs et accompagner le développement de la compétition.



Photo : FFE

La rénovation de nos circuits sportifs a sa traduction dans des règlements qui ont été améliorés par les remarques de tous ceux qui ont voulu participer aux différents forums de l'été ou réagir par le biais de www.ffe.com / Sport / Règlements. Le programme de convergence va mettre en ligne un guichet unique pour tous les concours officiels FFE, club, ponam, amateur et pro.

J'invite tous ceux qui se posent des questions à participer aux réunions en régions. Les techniciens qui ont coordonné les travaux de refonte réglementaire vont donner les réponses qui permettront à chacun de programmer ses concours avant le 30 novembre et d'être fin prêts pour le 1^{er} janvier 2008. [NDLR : Voir aussi page 32]. Le service compétition de la FFE est à votre disposition pour répondre à toutes vos questions sur le sujet. N'hésitez pas à le contacter au 02 54 94 46 31.

Merci à tous les organisateurs de leur investissement en faveur du sport et à tous les relecteurs attentifs qui ont permis de faire avancer ensemble ce grand projet d'intérêt commun.

Serge Lecomte

Force réglementaire

Ceci est le mensuel officiel de la Fédération Française d'Équitation. Les informations qui y sont publiées ont force réglementaire, sauf pour les concours amateur & pro où c'est le BO FFEcomp et le site internet qui ont force réglementaire.

Avis de fermeture

La FFE sera fermée le vendredi 2 novembre et entre Noël et le 1^{er} janvier 2008.

Les manifestations phare

Plus de 1 300 manifestations auront lieu dans toute la France à l'occasion de la Journée du Cheval, portes ouvertes dans les clubs, concours et aussi une dizaine de grands événements dans les hauts lieux de l'équitation. Programme.

▲ VINCENNES



L'événement phare parisien de la Journée du Cheval avec au programme 6 courses de trot attelé et 3 de trot monté dont un quarté quinté + et le

Prix de la Journée du Cheval. Animations avec les clubs du Val de Marne : voltige, dressage, saut, horse ball Présentation des plus beaux chevaux des Haras Nationaux. Démonstration de maréchalerie. Baptêmes. Village exposants. De 13 à 18h

▲ LAMBALLE

Le Haras de Lamballe accueille la Journée des 1000 Sabots avec 2 invités d'honneur : Guillaume As sire (dressage comique) et Afif Ben Badra (grande fantasia). Démonstrations, carrousels, voltige, attelage, sports équestres sur 4 pistes de spectacles. Espace enfants, ateliers pédagogiques et artistiques, village exposants, baptêmes poneys, promenades en attelage. T 02 96 50 06 98

Photo : 1000 sabots

▲ DEAUVILLE

Le R.I.D.E. Normandie réunira du 19 au 23 septembre sur l'hippodrome de Deauville Clairefontaine, l'élite du jumping, du concours complet et de l'attelage. P'tit RIDE Normandie avec 1000 jeunes cavaliers sélectionnés dans les clubs de la région. Epreuves handisports de saut d'obstacles. www.aso-equitation.com

▲ CRAON

L'hippodrome phare de la Mayenne propose un week end plein de rebondissements. Clôture de la saison du 22 au 24 septembre : Grand Steeple Chase, Tiercé Quarté Quinté +, dans une ambiance festive avec pom-pom girls et orchestre. T 02 43 06 34 58

▲ CLUNY

Le Haras national de Cluny fête le bicentenaire de sa création du 20 au 23 septembre. Spectacle son et lumière mis en scène par Mario Luraschi retraçant l'épopée du cheval en Bourgogne. Parcours découverte dans les coulisses du haras. Exposition sur l'histoire des haras nationaux. Village gourmand. www.haras-nationaux.fr

▲ JARDY

En même temps que le CSI, le Conseil Général et le Comité Départemental d'Equitation des Hauts-de-Seine réunissent les clubs du département au haras de Jardy le 23 septembre. Démonstrations d'amazone, horse-ball, trec, pony game, barrel race, carrousel. Baptêmes poneys et chevaux. Village des métiers du cheval animé par des professionnels. www.haras-de-jardy.com

▲ POMPADOUR

Les championnats de France de saut d'obstacles vétérans seront le point d'appui d'une opération découverte à Pompadour avec près de 400 chevaux. Baptêmes et animations. T 05 55 73 34 86

▲ LAMOTTE

Pour la première fois, le Parc Equestre Fédéral ouvre ses portes de 14h à 17h lors de la Journée



Photo : Moindru

du Cheval. Exposition sur l'histoire du Domaine depuis le Moyen-Age. Présentation vidéo des principales activités du parc. Visite guidée du projet de réhabilitation des bâtiments anciens. Concours de saut d'obstacles avec **Prix de la Journée du Cheval.**

T 02 54 94 46 00.

▲ CHALINARGUES

Une journée pour découvrir le TREC dans le cadre du Championnat de France Senior et du Critérium National 2007. Présentation des activités de nature à cheval et baptêmes.

Tél. 04 71 20 03 52

CHEVAL EN FINISTÈRE

Une promotion du cheval dans le département du Finistère pendant tout le mois de septembre, avec le concours du Conseil Général.

Le 23 septembre 2007, portes ouvertes dans plusieurs clubs du département : visite des installations, démonstrations de différentes disciplines et baptêmes poney et cheval.

Concours à Carhaix et à Mahalon. T 02 98 55 06 14

▲ SAUMUR

Du 20 au 23 septembre, Saumur accueille la Grande Semaine Dressage : finales SHF dressage jeunes chevaux et poneys de 4, 5 et 6 ans, championnats d'élevage France Dressage et CDI 4*.

Samedi 22 à partir de 19h présentation des étalons labellisés France Dressage et les chevaux proposés à la vente dans le cadre de la bourse du cheval de dressage. www.shfonline.com.



Photo : Les Garennes

Nouveau leader pour la voltige française

Après Matthias Lang, qui a longtemps dominé la voltige mondiale, la voltige masculine française ne s'est pas trouvée dépourvue. Le relais a été pris par Nicolas Andreani qui, depuis trois ans, ne cesse de grimper les échelons internationaux. Il a finalement atteint la deuxième marche du podium au championnat d'Europe couru à Kaposvar du 6 au 12 août.

DU GYMNASTE AU VOLTIGEUR



Photo : FFE/PSV

Avec un père professeur de gymnastique, Nicolas Andreani a tout naturellement baigné dans cette discipline dès son plus jeune âge. Néanmoins, à l'âge de 5 ans, il découvre

l'équitation au poney-club de Sammeron (77). Un an plus tard, il découvre la voltige grâce à des amis de son père : « Leurs enfants pratiquaient la voltige au club hippique de Meaux. J'ai essayé et je n'ai plus jamais quitté cette discipline. Plus tard, j'ai fait le choix de la voltige au détriment de la gym. J'étais séduit par le côté artistique qu'on ne trouve pas en gym, où les mouvements sont plus robotisés et mécanisés. »

Le facteur « cheval » entre, lui aussi, en ligne de compte dans son choix, mais pas immédiatement : « Au début, je considérais le cheval comme un instrument. Cela a changé au moment où je suis entré en sports études au Collège Beaumarchais, à Meaux. J'étais en 6^e et, parallèlement, j'étais admis dans la grande équipe de Meaux. J'étais le tout petit, celui qu'on grimpe tout en haut. Nous avons d'ailleurs participé au championnat d'Europe en 1997. La relation au cheval change vraiment quand on est en individuel. Avant, dans l'équipe, ce n'était pas « mon » cheval. J'ai commencé à voltiger en individuel avant 18 ans, mais je vol-

tigeais encore en équipe en même temps. Je me suis concentré sur le travail individuel après 18 ans. J'ai loué *Espoir Ardent*, qui appartenait à Matthias Lang. Une affinité s'est créée avec le cheval. Mais deux ans plus tard, il a eu de petits problèmes de santé. Cela m'a poussé à acheter mon propre cheval. »

TRAVAIL EN TRIO

Nicolas et sa longeuse, Marina Dupon Joosten, se mettent alors à la recherche de la perle rare. « Trouver un cheval de voltige, c'est une vraie galère, » s'exclame le Seine-et-marnais. « On ne peut pas acheter en dessous de 7 ans, âge minimum pour sortir en compétition, et il faut que le cheval toise au moins 1,78 m. C'est le plus gros problème. Nous avons mis dix mois à trouver *Idéfix de Braize*. Marina l'a d'abord vu seule et l'a trouvé boiteux. Mais le propriétaire a insisté. Après des examens vétérinaires complets, nous l'avons acheté. *Idéfix* est « mon » cheval, le premier vraiment à moi. Je rêve d'être champion du monde avec lui et avec « ma » longeuse. » Nicolas insiste sur cet autre point : il n'y a pas de voltigeur sans longeur. Il travaille avec Marina depuis ses balbutiements : « Elle a été ma première et unique longeuse, sauf à l'époque où Christine Chevallier a pris le relais, Marina étant enceinte. » Si le voltigeur et la longeuse se connaissent parfaitement, il en va de même maintenant avec le cheval. Nicolas ne voit *Idéfix* que le week-end et s'entraîne le



Photo : FFE/PSV

reste de la semaine avec les chevaux du pôle France, à Chatenay Malabry, en préparant parallèlement un BP Equitation et un BP Métiers de la forme « pour être prof de fitness et muscu en salle ». Pendant ce temps, *Idéfix* est monté par Marina en dressage et en balade. Le trio fonctionne bien, comme en témoignent leur récente médaille d'argent au championnat d'Europe, après des 6^e places au championnat d'Europe 2005 et Jeux équestres mondiaux 2006. Une autre consécration leur tient à cœur et, soyez sûr, qu'ils y travaillent ! - Agnès Lopez Chardonnet



Photo : Agence Pixizone

▲ NICOLAS DOMINE MARTINVEST

Pour sa 1^e participation à l'épreuve Coupe du Monde, Nicolas Touzaint remporte le CIC W 3* de Martinvast, du 22 au 26 août avec *Hethi Bey*. Il est suivi par Karim

Florent Laghouag/*Havenir d'Azac* et de Andrew Hoy pour l'Australie. Nicolas remporte aussi le CIC 2* avec *Joker d'Helby*. Aurélien Kahn/*Must des Sureaux* et Jean Lou Bigot/*Just A Gigolo III*, complètent ce podium 100 % français. - FM

INDÉTRÔNABLE HORSE BALL !



Photo : www.horseball.org

L'équipe de France de horse ball a remporté son 14^e titre européen consécutif le 14 août à Saint Lô, pendant le Normandie Horse Show. De nombreux cavaliers de saut d'obstacles participant au National 1 ont assisté à la finale en nocturne contre l'Espagne qui a conduit à la victoire des tricolores, Florian Moschkowitz, Mikel Le Gall, Benoît Leveque, Jean Baptiste Granddidier, Nicolas Thiesard, Romain Depons, Johann Pignal et Julien Thiessard, sur un score de 9 à 5. - FM

▲ MONDE JEUNES CHEVAUX

Noble Dream monté par Jessica Michel se classe 3^e de la finale des 5 ans du championnat du Monde des jeunes chevaux de dressage à Verden, Allemagne le 5 août. - FM

▲ KING FOREST

Cécile Milletto Mosti est 2^e du CEI 3* 160 km à King Forest, GB, le 5 août avec *Khandela des Violettes*. - FM

▲ DÉCEPTION À MANNHEIM



Olivier Guillon/Ionesco de Brekka - Photo : FFE/PSV

Lors des championnats d'Europe de saut d'obstacles à Mannheim, du 14 au 16 août, l'équipe de France de saut d'obstacles avec Michel Hécart/*Itot du Château*, Olivier Guillon/Ionesco de Brekka, Florian Angot/*First de Launay*HN* et Kevin Staut/*Kraque Boom*Bois Margot*, n'a pu rattraper son retard, malgré une belle première manche de Coupe des Nations. La 12^e place des Bleus ne leur permet pas de se qualifier pour la 2^e manche et leur ferme la qualification pour les Jeux Olympiques de 2008.

Lors d'un point presse organisé par la FFE, le 16 août, Christian Paillet, Pascal Dubois et Gilles de Balanda sont revenus sur la prestation de l'équipe de France. L'entraîneur national se dit « *déçu par rapport au monde du cheval et aux gens qui croient en nous. On est passé à côté de quelque chose d'important pour nous et pour beaucoup d'autres gens.* » Il confirme que « *c'était la bonne équipe pour venir ici* ».

De son côté, le DTN souligne qu'« *aujourd'hui, on va pouvoir se donner quelques mois pour monter un projet à long terme. Notre prochain grand rendez-vous sera les Championnats du monde de 2010 et les JO de Londres en 2012* ».



Florian Angot & First de Launay - Photo : FFE/PSV

Le Vice Président de la FFE chargé du haut niveau précise que « *nous arrivons au bout d'un système. Pour se qualifier, il aurait fallu réaliser l'exploit. Malheureusement, ça n'a pas été le cas. Nous allons maintenant tout remettre à plat* ».

Olivier Guillon/Ionesco de Brekka et Florian Angot/*First de Launay*HN* se sont qualifiés pour la finale individuelle. Après un double sans faute, Olivier et Ionesco se classent 7^e. Quant à Florian et *First*, ils se classent 9^e.

▲ SAO PAULO

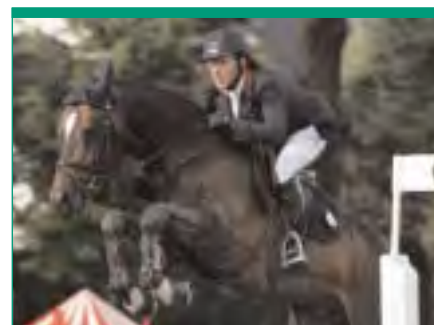


Photo : FFE/PSV

Hubert Bourdy a remporté avec *Toulon* le Grand Prix Global Champions Tour du CSI 5* de Sao Paulo, Brésil, du 2 au 5 août. - FM

▲ EUROPE JUNIORS



Photo : G Grégoire

L'équipe de France junior avec Astier Nicolas/*Jhakti du Janlie*, Justine Bastide/*Hannibal Benquet*, Arthur Bonneau/*Ibis de la Crique* et Mathilde Grivot/*Iver des Chaînes* est médaillée de bronze de l'épreuve par équipe du championnat d'Europe junior de concours complet à Avenches, Suisse, du 2 au 5 août, derrière la Grande Bretagne et la Suède. - FM



Offrez-vous les Jeux

La FFE organise votre voyage aux Jeux Olympiques de Pékin / Hong-kong qui se dérouleront du 8 au 24 août 2008. Une occasion unique d'assister à ces Jeux hors du commun qui auront lieu dans les sites exceptionnels de Sha Tin et du Golf Beas River. Les détails.



DÉCOUVERTE

Découvrir les Jeux. Découvrir Hong Kong. Le voyage proposé permettra de joindre facilement les deux objectifs puisque les épreuves équestres des JO ont lieu sur l'hippodrome de Sha Tin situé sur ce que l'on appelle les nouveaux territoires, à savoir des espaces en partie gagnés sur la mer. Découvrir les sites des épreuves sur <http://fr.beijing2008.cn>. 3 séjours ont été concoctés pour

assister à toutes les épreuves avec un menu par discipline.

PROGRAMME DES ÉPREUVES

Départ de Paris le 7 août et retour le 13 août, soit 6 jours et 5 nuits sur place pour le complet. Départ le 12 août et retour le 20 août pour le dressage, soit 8 jours et 7 nuits sur place. Départ le 14 août et retour le 22 août pour le saut d'obstacles, soit 8 jours et 7 nuits sur place.

CHOISIR SON HÔTEL

Deux formules sont proposées **Hong Kong à tout prix** et **Hong Kong Privilège**. Les deux comportent les places catégorie A pour toutes les épreuves de la discipline choisie, les vols Paris / Hong Kong / Paris et les transferts aéroport / hôtel / aéroport. Dans la formule Hong Kong à tout prix, l'hébergement et le petit déjeuner se font dans un hôtel 3 étoiles. Pour l'hôtel 4 étoiles, choisir la formule Hong Kong Privilège.

ORGANISATION

Contactez directement Plein Ciel Afat Voyages pour tout renseignement. Il faudra au minimum 20 inscrits pour que le voyage ait lieu et il faut réserver le plus tôt possible pour avoir le choix des chambres d'hôtel.

Tourisme à Hong Kong

Implantée sur 1 100 km², Hong Kong est un énorme centre commercial aux portes de la Chine « mainland ». L'Asie éternelle des jonques croisant dans la baie côtoie les myriades de gratte-ciel qui font un trésor du moindre mètre carré. De grands travaux gagnent du terrain sur la mer. Le marché de nuit de Kowloon mixe canard laqué et équipement high tech. Le quartier commerçant de Tsim Sha Tsui est un moderne temple de la tentation. Et Confucius n'y est pour rien !



	Départ de Paris	Départ de Hong Kong	Sur Place	Hong Kong A Tout Prix	Hong Kong Privilège
COMPLET	7 Août	13 Août	6 Jours/5 Nuits	2.300 €*	2.600 €*
DRESSAGE	12 Août	20 Août	8 Jours/7 Nuits	2.450 €*	2.850 €*
CSO	14 Août	22 Août	8 Jours/7 Nuits	2.550 €*	2.950 €*

AFAT
travels

PLEIN CIEL

L'Agence
des Cavaliers

8 rue Gambetta 91290 ARPAJON
Tel 01 64 90 40 80 Fax 01 69 26 95 58
jo@pleincielvoyages.com
www.pleincielvoyages.com

* Prix comprenant vols, taxes aéroportuaires, transferts aéroport/hôtel/aéroport, nuits et petit déjeuner + places Cat. A dans la discipline choisie.





1



2



3



4



5



6

Europe jeunes à Auvers

- 1 Emeric George et Fou Chin Trevira *HN
- 2 Julien Champailler et Patty
- 3 Sophia Mariller et Koléa du Château
- 4 L'équipe de France jeunes cavaliers avec J Champailler, A Paillot, N Candon et O Perreau
- 5 Alain Hinard, organisateur des championnats d'Europe avec Christian Paillot, vice président de la FFE chargé du haut niveau
- 6 Julia Dallamano et Multimed Marokko
- 7 L'équipe de France Juniors médaille de bronze : S Mariller, J Dallamano, L Faye et I Kawiak
- 8 Le championnat d'Europe de horse ball cadets avaient aussi lieu à Auvers. Ici, l'équipe de France en or.



7

8

Polo de Deauville

- 9-10 Handicap 32-33, le Match des Légendes a réuni le 15 août pour le Tournoi du Centenaire les meilleurs Argentins, ici les Heguy. Photos : FFE/PSV et RB Presse/P Renauldin



9

10



EQUITA'

L'ÉVÉNEMENT CHEVAL

31 OCTOBRE AU 4 NOVEMBRE

LYON
EUREXPO 2007
Centre de congrès de l'Europe de l'Est



CONCOURS HIPPIQUE
INTERNATIONAL
DE LYON ★★★★★
«EQUITA' MASTERS» by GPA

RÉSERVATION : +33 (0)4 78 176 265

WWW.EQUITALYON.COM - POINTS DE VENTE HABITUELS



un événement GL events



04 78 176 265





1 2



3

Championnats de France à Jardy du 26 au 29 juillet

1 Une ambiance détendue avec de nombreux supporters.

2 Le « pot des régions ».

3 Moments conviviaux entre les épreuves.

4 Brochette d'officiels au soleil

5 Les épreuves hunter se sont disputées sur des obstacles très lookés.

6 Hunter pro 1 avec 1. N Bourdon, 2. A Turrettini et 3. E Deyna

7-8 Dressage et cross dans leur écrin de verdure.

9 Jardy champion de France CCE par équipes am 3B

10 ML Gremillet et Caramia 36, champions de France, hunter am 3.

11 Le Haras des Bussières 1 remporte le championnat dressage par équipe devant Jardy 1 et les Ecuries de la Chevée 1.



4



5



6



7

8



9 10



11

Photos : P Klopstein et FFE/DL



VIBREZ AVEC LES PLUS GRANDS
CAVALIERS ET MENEURS DU MONDE



DU 19 AU 23 SEPTEMBRE 2007
Hippodrome de Deauville Clairefontaine

INFORMATION : 0 825 315 827 - WWW.ASO-EQUITATION.COM
(prix d'un appel local)





**DU 19 AU 23
SEPTEMBRE 07**
Hippodrome de
Deauville Clairefontaine

En créant le R.I.D.E. (Rencontres Internationales des Disciplines Equestres), Amoury Sport Organisation (Tour de France cycliste, Dakar, Open de France de Golf, Marathon de Paris, etc.) propose une nouvelle vision des sports équestres.

L'idée consiste à promouvoir trois de leurs disciplines auprès du grand public : jumping, concours complet et attelage. Du 20 au 23 septembre 2007 à Deauville, le R.I.D.E. devient le « R.I.D.E. Normandie ». En partenariat avec le Conseil Régional de Basse Normandie et le support du Conseil Régional de Haute-Normandie, l'événement s'installera sur le charmant Hippodrome de Deauville-Clairefontaine.

L'association avec la première région équestre de France n'est pas fortuite. Le but est de construire un événement pérenne dans la cadre de la candidature normande à l'organisation des Jeux Equestres Mondiaux de 2014.

Chacune des trois disciplines a été repensée, dans le cadre des règlements de la FEI, pour être plus vivante, plus spectaculaire et plus ludique. Avec une très importante dotation (500 K€), le « R.I.D.E. Normandie » réunira les meilleurs cavaliers et meneurs mondiaux (de jumping, de concours complet et d'attelage à 4 chevaux).

4 jours d'une compétition constituant déjà un rendez-vous majeur du calendrier international.

Le R.I.D.E. Normandie sera précédé, mercredi 19 Septembre par le « P'tit R.I.D.E. Normandie » ouvert aux jeunes talents de la région dans les mêmes trois disciplines. Tous les acteurs de la filière cheval de cette région reconnue comme un « pôle de compétitivité » important de ce secteur, seront impliqués. Deauville est déjà réputée dans le monde pour ses activités équestres : courses, ventes, polo et berceau d'élevage. Le R.I.D.E. Normandie complètera parfaitement cette panoplie haut de gamme.

Entrée libre le mercredi.
Jeudi, vendredi, samedi, dimanche : 10 €/jour.
Tarif unique sur place.
Pas de réservation ni de pré-vente.
Gratuit pour les moins de 16 ans.

INFOS / 0 825 315 827 (prix d'un appel local)
www.aso-equitation.com





Generali Open de France 2007

Du sport, des émotions et beaucoup de bonheur pour l'édition 2007 du Generali Open de France qui a affiché un véritable record d'affluence. La manifestation a réuni un nombreux public passionné malgré le temps capricieux et les Lamottois sont venus en masse.

Photos : FFE PSV/EB, Maindru





1
2

Generali Open de

Pendant les 18 jours de championnat de France, les équipes des photographes Maindru et PSV Jean Morel se sont mis en 4 pour que chacun des 13 000 concurrents reparte avec un souvenir de ses exploits.

La REF a choisi les plus beaux clichés des différentes disciplines représentées au Generali Open de France.

- 1 Complicité de l'équitation éthologique
- 2 Dextérité de l'attelage
- 3 Style du hunter



3 4



5



6 7



France 2007

- 4 Tendresse du mini hunter
- 5 Habileté de l'équifun
- 6 Maîtrise du saut d'obstacles
- 7 Fun du pony games
- 8 Grâce de la voltige
- 9 Esprit nature du TREC
- 10 Vitesse du barrel race
- 11 Sensations sur le cross
- 12 Chorégraphie du carrousel
- 13 Harmonie du dressage

Photos : FFE/PSV, Maindru, Virginie Bruneau



8
9



10 11



12 13





1
2

Equivauban

1 Les mousquetaires en estafettes.

2 Défilé en costumes d'époque à Versailles.

3 Arrivée triomphale dans la cour du château de Versailles.

4-5 A Chaumot, 89, Vauban remet au maire le document officiel qui est ensuite présenté au public devant la tente consacrée à la vie de Vauban.

6 Louis XIV et ses courtisans devant un nombreux public.

Photos : R Bruneau



3



4
5



6

Royal point d'orgue

L'EquiVauban, fruit de 2 ans de réflexion et de préparation, a connu une brillante fin de parcours à Versailles, où le Roi Soleil en personne a accueilli 150 cavaliers comblés. Pour connaître cette apothéose méritée, des trésors de diplomatie ont été déployés avec prêt in-extremis de costumes de cinéma, pour répondre aux exigences de l'Intendant Général du Château, étiquette rigoureuse, voire tatillonne, oblige.

SOUCHE TERROIR

Depuis 2005, la Bourgogne, spécialement celle du tourisme équestre, s'est installée en leader naturel pour commémorer avec éclat le tricentenaire de la mort du génial architecte militaire de Louis XIV, natif de l'Yonne, à Saint-Léger, et résidant souvent à Bazoches, en Nièvre profonde.

ASSOCIATION VAUBAN

L'Association Vauban, présidée par Alain Montferrand, en décidant de commémorer au niveau national le Tricentenaire de la mort du Maréchal Vauban, a fortement inspiré les initiatives et les différentes démarches.

BOURGOGNE EN TÊTE

En février 2005, le Comité Régional du Tourisme avait informé le CRTE de son souhait – répercuté au CNTE - d'être en tête des manifestations pour honorer Vauban le Bourguignon. Les déplacements des personnes et le transport des courriers se faisant à cette époque avec des chevaux, le monde du cheval était nécessaire-

ment installé au premier plan.

Le principe des estafettes apportant le courrier de toutes les places fortes vers les ateliers de Vauban à Bazoches, a été adopté, de même que celui d'adresser en grande pompe les plans revus par l'architecte au roi Louis XIV à Versailles

DIMENSION NATIONALE

Parmi les manifestations mises en place pendant cette année Vauban 2007, l'EquiVauban prend une dimension nationale, impliquant la Franche Comté et l'Île de France, comme des cavaliers de plusieurs régions (Alsace, Auvergne, Poitou Charente...) et de pays étrangers. Chaque jour, des estafettes, composées de Vauban et de cavaliers - mousquetaires, ont remis des documents « Vauban » aux élus locaux et participé aux festivités, chaque commune organisant sa propre fête.

ESTAFETTES (1)

Les estafettes, conçues comme une randonnée, avec chacune ses particularités, devaient satisfaire le maximum de cavaliers : formule, avec campement sous tente, comme au temps de Vauban où les cavaliers dormaient près de leurs chevaux.

Les cavaliers ont pu participer avec leurs propres montures, avec des chevaux de location ou dans des équipes encadrées par des professionnels.



A Versailles devant un nombreux public - Photo : R Bruneau

FONTAINEBLEAU

Les cavaliers d'Île-de-France, renforcés d'une équipe de 60 bourguignons, ont accompli, du 23 au 25 juillet, la dernière étape sous forme d'une randonnée, de Fontainebleau à Versailles

26 JUILLET, VERSAILLES...

Après réception par le Maire, défilé en ville et dans le parc, la remise des plans au Roi s'est faite en grand apparat, place d'Armes, en présence de la Cour.

150 cavaliers, dont 85 somptueusement costumés, ont défilé dans les rues et le parc du château, Maréchal Vauban en tête, encadré de 4 officiers de la garde royale, suivis de 4 escadrons composés chacun de 20 cavaliers rutilants : Mousquetaires, Dragons, Garde Suisse, Garde française. 60 cavaliers, tout de blanc vêtus et foulard bleu au cou, complétaient le tout. 22 étendards de provinces, concernées par les travaux de Vauban, se sont répartis dans les escadrons, ajoutant encore un camaïeu de couleurs chatoyantes, pour une fin de parcours en apothéose où cavaliers, organisateurs, élus, financeurs et spectateurs pouvaient, à juste titre, laisser éclater leur joie. - Hervé Delambre

(1) Formation à fonction militaire, une estafette était un groupe de cavaliers chargé de faire passer les messages écrits entre les différents camps militaires. Vauban transportait ainsi des plans de ses chantiers jusqu'au château de Versailles où ceux-ci étaient présentés au roi.

Randonnées EquiVauban

Besançon - Bazoches
Nevers - Bazoches
Circuit Morvan
Bazoches - Fontainebleau
Fontainebleau - Versailles

▲ ASSEMBLÉE GÉNÉRALE

A Avenches, en Suisse, la FITE a tenu son assemblée générale statutaire annuelle - précédée d'un Bureau - le lundi 10 septembre. Il a été procédé au renouvellement des mandats de 6 membres du Bureau, dont ceux de Président, Secrétaire Général et Trésorier. Hervé Delambre a été réélu Président, de même que le québécois Pierre Lefebvre, Trésorier. Le secrétariat général a été confié à Luigi Triossi. Coryne Corminboeuf remplace Paul Blättler et Francesc Martinez Rius son compatriote Joaquim Camprubi. L'accent a été mis pour mieux prendre en compte le tourisme équestre proprement dit par les ONTE. L'aspect économique de

celui-ci n'est pas suffisamment appréhendé. Dans cet esprit, l'organisation d'un séminaire avec professionnels de l'activité, tours opérateurs et agences de voyages a été arrêtée. L'événement se tiendra en Espagne courant 2008. La poursuite des travaux sur la formation sera activement reprise.

▲ HARMONISATION

Pour une bonne coordination du calendrier de la coupe d'Europe de TREC, une réunion ad'hoc a été tenue à Avenches pour éviter les inconvénients de 2006-2007. 6 épreuves, dont 2 pour la France, figurent déjà à l'embryon de calendrier 2007-2008, avec l'Allemagne, l'Autriche, l'Italie et le Portugal. Définitivement bouclé

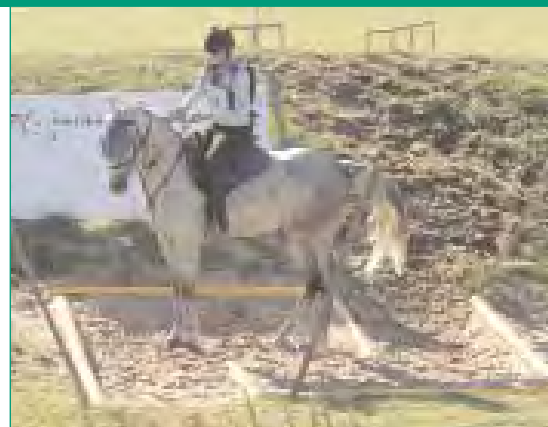


Photo : FFE/PSV

le 15 novembre prochain, le calendrier sera publié début décembre. En 2008, coupe du monde oblige, la coupe de nations n'a pas lieu. La France, par la voie du représentant du CNTE, a proposé des mesures fortes pour informer et former des cavaliers de nations prêtes à entrer dans la FITE. - Hervé Delambre

TROPHÉE FFE GENERALI 2007 DE L'INNOVATION PÉDAGOGIQUE

Accueillir une classe sur 4 ou 5 séances

Vous accueillez des classes dans votre club ? Valorisez votre expérience en participant au 5^e trophée FFE Generali de l'innovation pédagogique.



Photo : L'Etrier Wallon

DOSSIER

Vous pouvez envoyer vos dossiers à FFE Développement jusqu'au 31 octobre, par courrier ou par mail à developpement@ffe.com. Le dossier est disponible sur [www.ffe.com/Espace pédagogie/ Accueil/ Trophée FFE Generali de l'innova-](http://www.ffe.com/Espace_pedagogie/Accueil/Trophée_FFE_Generali_de_l'innova-)

tion pédagogique et sur demande à FFE Développement. Il comprend : la description du projet pédagogique, les critères de satisfaction des classes accueillies, les arguments en faveur de l'innovation pédagogique et les éléments d'appréciation de l'impact de l'initiative.

JURY

Le jury, présidé par Inès Ferté, présidente de la Commission pédagogique FFE, comprend les lauréats de l'édition 2006.

Il valorisera les initiatives qui séduisent les instituteurs ou professeurs et qui incitent les enfants à poursuivre l'équitation.

Tous les publics scolaires sont concernés, maternelle, primaire, collège, lycée....

L'initiative doit pouvoir être transposée dans d'autres clubs et l'impact doit être positif. Des éléments quantifiables doivent montrer le nombre de classes reçues, leur fidélité et, si possible le pourcentage d'enfants qui poursuivent en club.

PRIX

Les prix seront remis au Salon du Cheval de Paris le jeudi 6 décembre sur le stand FFE.

Generali et la FFE récompenseront les lauréats par de nombreux cadeaux. Les projets primés seront présentés dans la REF.

INTERNET

Retrouvez sur [www.ffe.com/espace pédagogie](http://www.ffe.com/espace_pedagogie) les projets récompensés lors des précédentes éditions du trophée FFE Generali de l'innovation pédagogique.

Date limite de dépôt des dossiers
Mercredi 31 octobre 2007

47	2	23	14	41
<h2>Exemples de flots que nous pouvons vous proposer</h2> <h3>CORPS, ATTACHE ET PASTILLE EN PVC</h3>				
22	6	1	33	29
<p>C4 1 COROLLE DE 10cm HAUTEUR 30cm PASTILLE PVC DE 6,5cm</p>	<p>C5 1 COROLLE DE 12,5cm HAUTEUR 30cm PASTILLE PVC DE 7,5cm</p>	<p>C6 2 COROLLES DE 12,5cm HAUTEUR 30cm PASTILLE PVC DE 7,5cm</p>	<p>C3 3 COROLLES DE 11,5cm HAUTEUR 27,5cm PASTILLE PVC DE 6,5cm</p>	<p>C1 4 COROLLES DE 16cm 5 PANS DE 60cm PASTILLE PVC DE 7,5cm HAUTEUR 73cm</p>
<p>C2 1 COROLLE DE 14,5cm HAUTEUR 30cm PASTILLE PVC DE 6,5cm</p>	<p>C7 3 COROLLES DE 14cm 3 ou 4 PANS DE 60cm PASTILLE PVC DE 7,5cm HAUTEUR 81cm</p>	<p>COLLIER 4 COROLLES DE 18cm 5 PANS DE 90cm PASTILLE PVC DE 7,5cm ENCLURE 1,20m FIXATION VELCRO</p>	<p>Badges avec épingle en dos</p>	<p>1 €5,12 2 €6,25 3 €6,04</p>
<p align="center">à partir de €0,93 HT PORT EN SUS</p>				
<h2>PLAQUES PVC SATINEES 2mm</h2>				
51	5	46	49	24
<p>P6 148x105 P2 BIS P2 190x115 P5 Ø160 P1 BIS P9 147x171 P7 BIS P7 148x128 P3 BIS P3 150x150 P1 145x101</p>	<p>P11 Ø190 P8 155x120 P4 135x150 P10 241x147</p>	<p>PORT EN SUS fond couleur à partir de €1,88 HT</p>	<p>€1,88 HT</p>	<p>€1,88 HT</p>
<p align="center">fond blanc A PARTIR DE €1,71 HT</p>				
<h2>PLAQUES METAL - PLAQUES TROPHÉE</h2> <h3>ORIGINALES et SEDUISANTES</h3>				
32	4	8	39	27
<p>M5 160x140 M9 137x142 M1 170x110 M4 175x120</p>	<p>M1 BIS 110x170 M4 175x120</p>	<p>M1 170x110 M5 160x140</p>	<p>M1 170x110 M5 160x140</p>	<p>M4 175x120 M5 160x140</p>
<p align="center">effet miroir aspect ultra brillant finition superbe</p>				
<p align="center">A PARTIR DE €3,19 HT</p>				
<h2>PLAQUES FONTE</h2>				
30	15	20	45	43
<p>F7 148x128 F9 Ø110 A3 Ø140 F2 145x175</p>	<p>F5 140x190 F8 140x160 F1 100x145 F6 120x140</p>	<p>F11 175x175 A4 130x160 F4 125x196</p>	<p>F3 Ø155</p>	<p>F3 Ø155</p>
<p align="center">A PARTIR DE €4,01 HT</p>				
15	20	45	43	21

L'argent pour la Réunion

Pour la première fois, les sports équestres étaient au programme des Jeux des Iles de l'Océan Indien, pour le plus grand bonheur des cavaliers réunionnais, médaille d'argent par équipe. Compte rendu par François Emery, membre du Comité Fédéral chargé des DOM TOM.



La foule au stade Mahamasina - Photo : Collection

La 7^e édition des Jeux des Iles de l'Océan Indien a eu lieu à Antananarivo, Madagascar, du 9 au 19 août 2007 pour 17 disciplines : athlétisme, basket-ball, boxe, cyclisme, football, haltérophilie, judo, karaté, lutte, natation, pétanque, taekwondo, tennis de table, et volley-ball. Et 2 disciplines en démonstration : le rugby et les sports équestres.

Créés en 1979, les Jeux des Iles de l'Océan Indien ont pour but d'instaurer l'amitié et la compréhension mutuelles entre les peuples des îles de l'Océan Indien, Madagascar, les Comores, les Seychelles, les Maldives, l'île Maurice, la Réunion et Mayotte, et de contribuer à la coopération régionale par le développement du sport dans la région.

Cette manifestation sportive reconnue par le CIO a lieu en principe tous les 4 ans.

AVANTAGE MALGACHE

Madagascar, Maurice et la Réunion ont participé au CSO par équipe, au barème A en 2 manches avec barrage au chrono, épreuve retenue par la Fédération malgache des sports équestres.

Les cavaliers montaient des chevaux mis à disposition par le club

du Carrousel, le club de l'Amicale réunionnaise, le Club Olympique de Tananarive et le club de Forello et tirés au sort par André Rakotomalala, président de la Fédération Malgache.

Le vendredi 10 août, en présence des chefs d'état de Madagascar, Comores et Seychelles, les cavaliers participaient au défilé d'ouverture de ces 7^e jeux avec l'ensemble des 2 200 athlètes (dont 525 réunionnais) au stade Mahamasina, bondé pour l'occasion.

Le samedi 11 août, les sports équestres débutaient à 8h 30 au club olympique de Tananarive dans la banlieue d'Ankadikely à Ifafy, mis à disposition par son Président Frédéric Wibo. La présentation des équipes devant un chaleureux public fut suivie des hymnes nationaux. A l'issue de la première manche, l'équipe malgache prenait un léger avantage sur la Réunion et Maurice. La 2^e manche et le barrage confirmèrent la suprématie des Malgaches (Son Rakotondramaro, chef d'équipe, Fabien Lova, Vianney Rabenatandra, Jean Jacques Rakotoniaina.) devant un jury présidé par Gérard Monloup, Président du club de Forello, assisté de Martine Froberville, Ile Maurice, et de

François Emery, chef de la délégation réunionnaise.

L'équipe de la Réunion composée d'Alain Metzinger, Samuel Silotia et Pierre Yves Barau avec pour chef d'équipe, Sylvia Barau, décroche l'argent devant l'île Maurice, en bronze, avec Nathalie Rolando, Milkis Lutchmum, Jean Michel Girouard et la chef d'équipe Martine Froberville.

Les Malgaches, sur leur terrain, et avec leurs chevaux se sont imposés au classement individuel.

CONCOURS DE L'AMITIÉ

Le dimanche 12 août, Gérard Ramanantsoa organisait, sur ses installations du Carrousel comme il le fait chaque année depuis 1993, un concours de l'amitié inter-îles, entre les équipes de Maurice et de la Réunion, à l'issue duquel l'équipe de la Réunion devançait nos amis mauriciens. Cette journée se clôturait par un déjeuner dans les installations du Carrousel.

LES PROCHAINES ÉDITIONS

Le dimanche 19 août, le drapeau des Jeux des Iles de l'Océan Indien était remis à l'état Seychellois organisateur des prochains jeux de 2011. L'équitation ne pourra pas être retenue, n'étant pas développée aux Seychelles. Heureusement, les 9^e et 10^e édition des Jeux à la Réunion puis à Maurice, permettront l'organisation de très grandes épreuves de sports équestres, un grand nombre de clubs et de licenciés étant présents dans ces 2 îles. Et reprenons le slogan de ces Jeux : *Ensemble naturellement !* - François Emery



Ravi, mascotte officielle

La mascotte représente le Ravinala, plante caractéristique de Madagascar. Les feuilles sur la tête indiquent les 6 îles qui ont participé avec Madagascar à ces Jeux. Le sourire dénote la joie et la gaieté associées à la Jeunesse. Les bras sont ouverts en signe de solidarité et l'autre main tient la flamme olympique. La couleur verte exprime l'espoir, que ces 7^e Jeux des Iles de l'Océan Indien soient une réussite. Les couleurs rouge, vert et blanc sont celles du drapeau Malgache.



▲ CHEVAL MAGAZINE CHANGE DE ROBE

Le titre leader de la presse équestre a lancé une nouvelle formule depuis septembre. Maquette réservant encore plus de place à l'image. Contenu éditorial refondu avec davantage d'infos. Création de 8 rubriques : Bien être, Débat, Questions réponses, Psychocommunication, Enquête, Métiers, 24 heures avec, Histoire vécue et Tchat avec www.chevalmag.com.

▲ « LE MONDIAL DU LION VA S'EXPORTER EN CHINE »

Ouest France du 22 août suit l'aventure chinoise dans les sports équestres. Après les structures, l'équipement en chevaux, la Chine s'arrête au Haras du Lion-d'Angers. « Des gens du Lion iront en Chine construire les parcours et, en échange, nos partenaires s'engagent à acheter des chevaux chez nous. »

▲ A CHEVAL, MÊME PENDANT LES VACANCES !



Le Parisien s'arrête au Cap Ferret pour témoigner des vacances de Julien Courbet. « Depuis que je monte à cheval, j'ai laissé tomber le ski nautique et le bateau. » Une passion aussi prenante en vacances : « c'est à cheval que l'animateur de TF1 et RTL passe le plus clair de ses journées », que dans la vie de tous les jours « Une passion qui bouleverse un emploi du temps surchargé ».

Generali Open de France : dans tous les médias !

De France 2 à RFO, de L'Alsace au Télégramme de Brest, de La Voix du Nord à Var Matin, la presse s'est largement fait l'écho du Generali Open de France. Les nouvelles modalités de diffusion des communiqués réalisés sur place ont doublé les retombées identifiées à J + 30. 550 coupures de presse et plus de 12 heures d'alertes TV ayant donné lieu à près de 60 000 téléchargements sur Dailymotion.

A LA UNE

Pépinière de champions et gigantisme de la manifestation font les gros titres : « Lamotte-Beuvron, capitale du poney jusqu'au 8 juillet » / *Le Monde*. « Graine de champions » / *Cheval Star*. « 200 titres de champions de France » / *Direct Soir*. « Dans l'arène nationale à 11 ans » / *La Montagne*. « La piste aux étoiles » / *Le Journal de la Haute Marne*. Sur 18 jours de compétition, le Generali Open de France a fait 10 fois la une de *La Nouvelle République* avec des titres comme « La France du poney envahit la Sologne ».

SOUS TOUS LES ANGLES

Très présent sur la manifestation, le quotidien régional a multiplié les angles avec une multitude de sujets spécialisés. « Lamotte explose tous les chiffres » résume

le sujet statistique. « Regards de famille » vient coiffer un sujet sur Michel et Charles Maindru, photographes des poneys depuis 30 ans. Les chefs de piste ont leur sujet avec « Le CSO a son metteur en scène ».

Côté coulisses, « Pas de maréchal, pas de cheval » ou encore :

« Une manne pour les commerçants. »

La plus grosse part des autres livraisons de la presse locale et régionale focalise sur le vécu des médail-

lés avec de multiples portraits de cavaliers, en individuel ou en équipe de club.

Au final, un patchwork d'images bien sympathiques qui font que toutes les mamies de France et de Navarre ont entendu parler de l'aventure des graines de champions à Lamotte.

Diffusion service presse des clubs	Envois différents	Nb Médias	Nb journalistes
Annonce poney avec engagés / départements	95	1 939	5 523
Communiqués personnalisés Poney	49	919	2 247
Palmarès poney + engagés club / régions	23	1 286	2 487
Communiqués personnalisés Clubs	36	849	1 787
Palmarès clubs / régions	21	1 312	2 506
Totaux, hors presse nationale et TV	224	6 305	14 550

EN IMAGES

4 équipes télé ont fait le déplacement sur site. *Equidia*, partenaire de la manifestation, était présente sur la première session pour réaliser les émissions quotidiennes du 23 juin au 8 juillet, l'agenda équestre et les émissions Sophie club.

Le 27 juillet, un sujet sur l'ambiance des Championnats de France poneys a été diffusé sur *France 2* dans *Télématin*. *Télé Lyon Métropole* a réalisé un reportage sur Clarissa Raffin, cavalière de la région Rhône-Alpes, diffusé le 29 juin. *France 3* Orléans a consacré 2 reportages au Generali Open de France dans ses journaux régionaux (12/14 et 19/20), un premier sur les poneys diffusé le 5 juillet et un second sur les clubs le 22 juillet.

Enfin, une équipe de *RFO* s'est déplacée sur le site de Lamotte pour réaliser un reportage diffusé dans son journal du 23 juillet et des images pour les journaux régionaux des DOM-TOM.



DIFFUSION OPTIMISÉE

L'intervention d'une nouvelle agence spécialisée a permis de toucher de nouveaux médias généralistes qui ont réservé un très bon accueil à l'événement. Grâce à la prestation d'un opérateur fichiers, la FFE dispose désormais d'une base de plus de 50 000 contacts presse mise à jour en temps réel. Cela a permis de constituer des listes de diffusion pour chaque département et chaque région. En amont, un communiqué a annoncé précisément à chaque titre local la liste de ses participants. En aval, chacun a reçu le palmarès des médaillés

de sa zone de diffusion. Pendant toute la durée des championnats, les communiqués réalisés sur site ont pu être diffusés chacun en moyenne à 150 contacts : presse écrite quotidienne et périodique, radios, TV locales, presse institutionnelle et spécialisée. La plupart des communiqués ont pu être envoyés avec la photo du champion interviewé, ce qui assure une bien meilleure visibilité. Voir tableau p24.



▲ TENDANCE CHIC,

Le 11 août, *Madame Figaro* nous emmène à La Baule. Photo en double page pour la « Belle chevauchée pour les cavaliers du Manège des Platanes qui parcourent en toute liberté les neuf kilomètres de la baie ». Le 25 août, gros plan déco : « Tous en selle : le cheval parade au salon, ornement graphique ou insolite...Chic et décalé. » Du lampadaire au vase, en passant par le pouf, achat tendance pour budget confortable.

▲ LE CHEVAL, EMBLÈME DU MYTHE FERRARI

Dans son édition du 11 août, *Le Figaro* se penche sur l'anatomie de la marque si convoitée, « l'un des symboles mondiaux de la performance et du luxe. » Vision d'ensemble de l'article : une grande page consacrée aux « Dessous Chics » de l'univers Ferrari, illustrée par le cheval de la Scuderia au sommet des lettres de Ferrari dressées comme un véritable trophée. L'apothéose du mythe.



▲ DANS LE MONDE FÉRIQUE D'UNE « PRINCESSE QUI PARLE AUX ANGES »

« En s'occupant de chevaux, sa grande passion » Märtha Louise, fille du roi Harald V, nous dévoile son don dans *Le Figaro* : « être entrée en contact avec les anges et lire dans les pensées ». Nous connaissons les effets bénéfiques du cheval, mais pas encore celui-ci. Révélation royale !



« La passion l'habite »

L'Équipe du 2 juillet souligne le plaisir intact du maître qui « explose de joie », « ça fait toujours autant plaisir », « le titre national me tient à cœur » ou encore « savourait ce 5^e titre comme un débutant ». Pour *Ouest France* « Eric Navet et Hym s'offrent une belle Marseillaise ». *La Dépêche d'Evreux* brosse sous la plume de Vincent Bény le portrait d'un « homme de cheval » « le talent et l'humilité liés », dont il loue « la patience », la « complicité qui naît entre l'animal et le cavalier ». - Manorca

Le 5^e titre de champion de France d'Eric Navet est salué unanimement. *Le Cheval* titre « La leçon d'Eric Navet » qui « a dominé de la tête et des épaules ses 13 adversaires. » « s'est imposé de fort belle manière » Sous le titre, « Navet ne s'en lasse pas »,

▲ EQUIDAYS EN CALVADOS

Les 17^e Equidays en Calvados auront lieu du 12 au 28 octobre dans tous les départements pour une célébration du cheval, qu'il soit de course, de sport ou de loisirs. Le fil d'Ariane 2007 sera le thème de la recherche avec plusieurs congrès et communications scientifiques à destination des professionnels du cheval et des propriétaires. Temps forts : ventes à Deauville, jumping international



de Caen, journées internationales de l'attelage à Lisieux, visites des plus beaux haras du Pays d'Auge, Festival Epona à Cabourg, spectacle Les Chevaux d'Or à Caen, spectacle de dressage classique au manoir de Longeau et de multiples autres animations pour faire découvrir au plus grand nombre les multiples facettes du cheval, très présent en Calvados. www.equidays.com. - FM

▲ CHINOIS EN PAYS DE LA LOIRE

Dans le cadre de la coopération des régions Pays de la Loire - Shandong, 2 responsables des sports équestres chinois, Zou Jingqing, vice président et secrétaire de la Fédération Equestre du Shandong, et Wang Xiushan, vice secrétaire de la même fédération, se sont rendus dans les Pays de la Loire du 15 au 23 août. Cette visite a donné lieu à une collaboration entre les 2 régions : achat de chevaux ligériens de complet et de dressage, réalisation du parcours de cross des Jeux Chinois par Alain Bentaha du Lion d'Angers,



La délégation chinoise à l'Hôtel des Régions des Pays de la Loire - Photo : Région Pays de la Loire

formation en Pays de la Loire des cavaliers représentant le Shandong lors des Jeux Chinois. - FM

▲ SOPHIE.CLUB 2^e SAISON

L'émission jeunesse d'Equidia présentée par Sophie Thalmann revient pour une 2^e saison avec de nouvelles rubriques : découverte.club, découverte d'un métier à travers le reportage d'un jeune cavalier, gestes.club, un clip expliquant les gestes équestres, mascotte.club, dans laquelle la mascotte du club joue le rôle d'une vraie star doublée par les enfants, et enfin le blog.club où Sophie présente en compagnie de leurs jeunes auteurs, les blogs en rapport avec le lieu d'accueil de l'émission. Tous les mercredis à 10 h. Rediffusions le mercredi à 18 h 20 et le dimanche à 10 h 30. - FM



Une des voitures du haras - Photo : HN d'Hennebont

▲ HENNEBONT

Dans le cadre du 150^e anniversaire de sa création, le Haras National d'Hennebont s'associe cette année aux Journées Européennes du Patrimoine les 15 et 16 septembre en exposant sa collection de 29 voitures hippomobiles du XIX^e et XX^e siècle. Une conférence débat sur l'histoire du haras a lieu le samedi 15 à 17 h au centre socio-culturel d'Hennebont.

A noter aussi, pendant tout le mois de septembre, une exposition sur le thème *Le cheval dans la ville*,

150 années de présence à Hennebont dans le hall de la mairie. www.haras-nationaux.fr - FM

▲ DVD DANSE AVEC LUI

Le film de Valérie Guignabodet au million d'entrées sort en DVD. Avec en bonus, 36 minutes d'images inédites du making off, des interviews des acteurs principaux Mathilde Seigner, Jean François Pignon et Samy Frey, ainsi qu'un clip de la Fédération Française d'Equitation. 10% de remise et frais de port offerts pour les licenciés FFE. Entrer le code ffelicence depuis le site : www.studiocanaldvd.com/ffe. - FM



▲ MAISONS LAFFITTE

La fête du cheval de Maisons Laffitte aura lieu les 13 et 14 octobre. Temps forts : le samedi, spectacle Cheval en Seine sur l'hippodrome, le dimanche, 16^e édition du Rallye d'Attelage organisé par l'association ATEM, qui pour la 1^e fois est aussi ouvert aux cavaliers. www.maisons-laffitte.fr. - FM

▲ TRIPLE GALOP

Sortie du tome 2 de la BD de Benoît du Peloux sur la vie du club - voir REF 80 p 20 - avec ses personnages typés et à cheval sur l'humour.

Triple Galop tome 2 par B du Peloux. Ed Bamboo - FM



Préparez la rentrée avec L'écho des poneys

Nouveau

LE PONEY

La plus belle conquête de l'enfant



Affiche
30 x 42 cm

Les 50 :
19 € TTC

Les 100 :
34 € TTC

A remplir
et afficher
chez les
commerçants...

Invitations et Diplômes Baptême Poney



Diplômes

Format :
21 x 29,7 cm

Les 100 :
17 € TTC



INVITATION !

Toute l'équipe du Poney-Club de :

J'attends le
pour un Baptême Poney.
Tu peux aussi amener des copains !

Les 100 :
9,50 €
TTC

Format carte postale :
10 x 15 cm

NOUVEAU dans

L'écho des PONEYS



**Chaque mois 10 autocollants
Champions de France & étalons !**

En septembre
vous recevez
l'album pour
collectionner
les autocollants
des Champions
de France !



En octobre
vous recevez
l'album pour
collectionner
les autocollants
des étalons !



**Abonnement 1 an = 45 €
Abonnement 2 ans = 80 €
ou chez votre marchand de journaux !**

Pour les scolaires... Poney Soleil !



Céline, François et
Prune entraînent
vos jeunes cavaliers
dans une séduisante
leçon d'hippologie
très abondamment
illustrée.

Au "programme" :
les principales parties
du corps, le harnachement,
le pied, le passage,
la nourriture, le comportement, la famille poney et les activités,
suivis de plusieurs jeux qui s'y rapportent et de photos couleurs
des races et robes de poneys... Format : 17 x 25 cm

A l'unité : 3 € TTC

Les 10 exemplaires : 19 € TTC

Les 20 exemplaires : 32 € TTC

Les 30 exemplaires : 36 € TTC

A l'unité, à partir de 30 exemplaires : 1,20 € TTC

TARIF CLUBS

Bon de Commande ➔

LA BOUTIQUE DU PONEY

BON DE COMMANDE

RÉF ARTICLES PRIX QTÉ TOTAL

PÉDAGOGIE

LI03	De l'enfant au cavalier	20.00 €		
LI26	Du cavalier à l'enseignant	20.00 €		
LI40	De l'adulte au cavalier	20.00 €		
LI05	L'équitation par le jeu	22.87 €		
LI07	L'évaluation des quatre premiers galops	5.34 €		
LI06	L'école au poney-club	22.87 €		
LI08	Poney découverte	15.24 €		

DIVERS

LI01	Règlement BAP et APB	3.05 €		
LI35	Règlement des concours club & Ponam Mars 2007	16.00 €		
LI17	Modèle et allures	16.00 €		
LI18	Culture équestre	20.00 €		

PONEY SOLEIL

LI10	Poney soleil, à l'unité	3.00 €		
LI11	Poney soleil, les 10 exemplaires	19.00 €		
LI12	Poney soleil, les 20 exemplaires	32.00 €		
LI13	Poney soleil, les 30 exemplaires	36.00 €		
LI15	Poney soleil, l'unité à partir de 30 exemplaires	1.20 €		

PRÉPARATION GALOP

LI44	1er Galop, l'exemplaire	4.00 €		
LI45	1er Galop, les 10 exemplaires	25.00 €		
LI46	1er Galop, les 20 exemplaires	42.00 €		
LI47	1er Galop, les 30 exemplaires	48.00 €		
LI48	1er Galop, à l'unité à partir de 30	1.60 €		
LI50	2ème Galop, l'exemplaire	4.00 €		
LI51	2ème Galop, les 10 exemplaires	25.00 €		
LI52	2ème Galop, les 20 exemplaires	42.00 €		
LI53	2ème Galop, les 30 exemplaires	48.00 €		
LI54	2ème Galop, à l'unité à partir de 30	1.60 €		

PROMOTION CLUBS

BD02	100 invitations Baptême Poney	9.50 €		
BD03	100 diplômes Baptême Poney	17.00 €		
BD06	Affiches : le poney, la plus belle conquête de l'enfant, les 50	19.00 €		
BD07	Affiches : le poney, la plus belle conquête de l'enfant, les 100	34.00 €		
BD08	Affiches : Concours poney, les 50	19.00 €		
BD09	Affiches : Concours poney, les 100	34.00 €		

LES KITS

KIT BAP	LE KIT DE PREPARATION AU BAP = Règlement BAP, De l'enfant au cavalier, L'équitation par le jeu, L'école au Poney-Club, Evaluation des 4 premiers galops, Modèle et allures, Poney d'Europe. Au lieu de 92,42 €	75.00 €		
---------	--	---------	--	--

FRAIS DE PORT*

DI02	Participation aux frais d'expédition	7.00 €	1	7.00
------	--------------------------------------	--------	---	------

TOTAL DE LA COMMANDE

A renvoyer avec votre règlement à :
L'écho des poneys. Grignon. 77370 Fontenailles

L'écho des poneys "ABONNEMENT 1 AN"	45.00 €		
-------------------------------------	---------	--	--

L'écho des poneys "ABONNEMENT 2 ANS"	80.00 €		
--------------------------------------	---------	--	--

Nom Prénom

Adresse

Code Postal Ville

Tél.

Je joins mon règlement : par chèque **ou** par carte bancaire :

Limite de validité : [] [] [] [] [] [] [] [] [] [] Signature :

Cryptogramme : [] [] [] []
(3 derniers chiffres qui se trouvent au dos de votre carte)

*Frais Expédition Etranger / Dom Tom : nous consulter

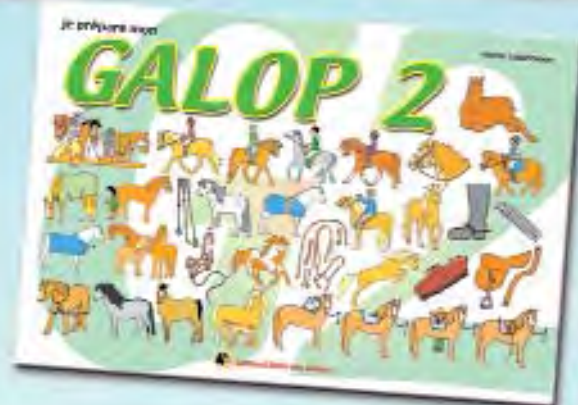
Préparation des GALOPS



Enfin des manuels de GALOP à l'attention des plus petits.

D'un format pratique, sur une maquette aérée, les plus jeunes cavaliers pourront aborder le programme officiel par :

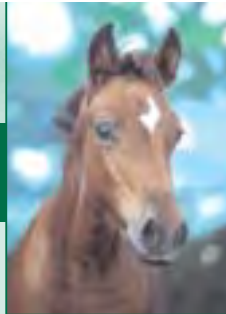
- des illustrations simples et colorées,
- une approche simplifiée des mots compliqués,
- une série de jeux permettant de réinvestir aussitôt ce que l'on a appris,
- un autotest permettant de s'évaluer.



L'exemplaire 4.00 € Les 20 exemplaires 42.00 €
Les 10 exemplaires 25.00 € Les 30 exemplaires 48.00 €

L'écho des poneys
Grignon - 77370 Fontenailles - 01 64 08 45 29

Abonnez-vous



à la REF



- ▲ L'info à la source.
- ▲ La vie du sport.
- ▲ Les innovations pédagogiques.
- ▲ Les règlements.
- ▲ Toutes les références du monde équestre.

Avec ses SUPPLÉMENTS

- ▲ Les dossiers FFE.
- ▲ Les albums des champions.
- ▲ Les affiches des grands événements.



SPÉCIAL CLUB

Les clubs FFE, quelle que soit leur adhésion, peuvent souscrire un **ABONNEMENT À TARIF**

PRÉFÉRENTIEL. A prendre et à renouveler chaque année en même temps que la cotisation, soit directement sur inter-

net en s'identifiant, soit en renvoyant le formulaire qui est au dos de la feuille d'expédition de ce numéro de *La Ref*.

Abonnez-vous : www.ffe.com ou bulletin ci dessous.



Nom Prénom.....

Adresse

.....

Plein tarif 50 €

Tarif préférentiel licencié 45 €

Numéro de licence obligatoire | _ | _ | _ | _ | _ | _ | _ | _ |

Chèque à l'ordre de FFE. A retourner à SIF 14490 Litteau



A cheval... Que du bonheur !

WWW.FFE.COM

Panneau Club FFE



Désormais les clubs à jour de leur cotisation pourront utiliser pour toute leur communication le visuel Club FFE dont ils ont reçu le panneau dans le colis de rentrée. A utiliser sans modération pour les brochures, panneaux indicatifs de bord de route, vêtements et objets aux couleurs du club, site internet... Disponible sur demande à photo@ffe.com. Préciser le format de fichier et l'utilisation souhaitée. Disponible en téléchargement rubrique Journée du Cheval / Club organisateur / Téléchargements

Journées de développement

La FFE, le GHN et Cheval Qualité France organisent dans toutes les régions de France des journées de développement gestion qualité sécurité, de novembre à avril 2007-2008 et 2008-2009. Ces rencontres avec ateliers thématiques au choix, à l'attention notamment des dirigeants et équipes des clubs, va permettre d'identifier les besoins, de manière à contribuer à la mise en oeuvre de plans de développements régionaux et départementaux. Les 1^{ères} journées auront lieu les 12 et 13 novembre en région Centre. Calendrier complet dans la REF d'octobre.



Photo : L'image du jour

Votre BO sur internet

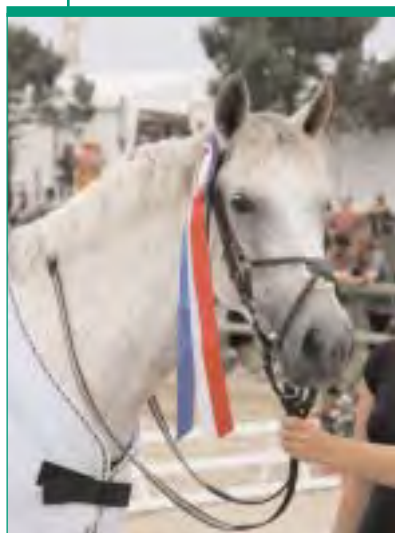


Photo : FFE/PSV

Ce numéro de La Ref est le premier sans BO des concours FFE Club SIF. Vous avez maintenant sur www.ffe.com / FFE Club SIF un BO à jour en temps réel et facile à imprimer dans une version que vous pouvez personnaliser. L'option *Calendrier* permet un affichage par mois ou par saison. Le *BO en liste* permet de concocter son propre BO imprimable en sélectionnant le département, la région et/ou la discipline pour la période de son choix. Enfin, la fonction *Carte* permet de visualiser d'un seul coup d'œil où il y a des concours à une date donnée. Choisissez votre département en cliquant sur la carte de France.

Modernisation de la compétition

Les CRE organisent des réunions avec les conseillers techniques nationaux pour présenter la rénovation du schéma sportif qui se traduit dans les nouveaux règlements applicables au 1^{er} janvier 2008. Contactez votre CRE pour les inscriptions. Consultez les projets de règlement disponibles sur www.ffe.com / Sport / Règlements / Projets.

Région	Date	Lieu
Bourgogne	17 sept	Dijon
Normandie	20 sept	Deauville
Poitou Charentes	24 sept	Poitiers
Centre Val de Loire	27 sept	Lamotte
Corse	27-28 sept	Corte
Limousin	1 ^{er} oct	Limoges
Alsace	2 oct	Kintzheim
Champagne Ardenne	4 oct	Coolus
Franche Comté	5 oct	Besançon
Midi Pyrénées	9 oct	Toulouse
Picardie	18 oct	A définir
Languedoc Roussillon	18 oct	Narbonne
Lorraine	22 oct	Nancy

BIENVENUE AUX NOUVEAUX ADHÉRENTS EN JUILLET 2007

BRETAGNE

▲ CLAG, Ecuries d'Estran, Monterrain Emilie, La Grand Champ, 35460, St Brice en Cogles, T 06 81 23 03 00

CENTRE VAL DE LOIRE

▲ ORAF, Aspn du Val de Cisse, Lhomme Jacky, Mairie rue du Maréchal De Lattre de T, 41190, Chambon sur

Cisse, T 02 54 70 03 48

CORSE

▲ ORAG, CE d'Ersa Cabanne, Maceri Yves, Ctre Equestre Hameau de Piazza, 20275, Ersa, T 04 95 35 63 19

MIDI PYRÉNÉES

▲ ORAG, FE du Moulian, Domec Jean

Guy, Ferme Equestre 42 Rue du Bourg, 65400, Arrens Marsous, T 05 62 97 41 18

RHÔNE ALPES

▲ ORAG, Ranch de Pow Grayon, Legrand Christelle, Les Granges, 26420, Vassieux en Vercors, T 06 16 48 50 41

Assemblée Générale FFE. Prenez date. L'AG FFE 2007 se tiendra le jeudi 6 décembre 2007 dans les salons de Paris Expo, Portes de Versailles, pendant le Salon du Cheval.

Une rentrée facile

Quelques rappels et informations pratiques pour des opérations de rentrée sans souci.

ADHÉSION 2008

Depuis le 31 août, place au nouveau millésime. Vous pouvez prendre votre adhésion 2008 sur internet. Assurez vous que votre compte est créditeur. Choisissez la rubrique *Adhésion 2008*. Cochez toutes les rubriques y compris celles que vous laissez vides pour pouvoir valider votre adhésion.

Vous pouvez aussi envoyer le formulaire de renouvellement d'adhésion qui est au dos de la feuille d'expédition de cette REF à FFE Club. L'appel de cotisation papier sert aussi de justificatif comptable une fois complété des références de règlement.

MISE À JOUR LICENCE

Pensez à mettre à jour les licences de vos cavaliers lors de leur renouvellement, changement d'adresse du cavalier, changement de fléchage... Les cavaliers peuvent eux-mêmes modifier leurs coordonnées sur leur licence de l'année en cours sur www.ffe.com. En s'identifiant sur la page d'accueil avec son numéro de licence et son code SIF, aller dans la rubrique *FFE Club SIF/Mon SIF/Ma licence/Modifier licence*. Nom, prénom et

date de naissance ne peuvent être modifiés que sur demande écrite adressée à FFE Club.

La licence dirigeant peut être modifiée au moment de la prise de cotisation.

RCPE RCC ECC

Pour pouvoir prendre une RCPE, une RC Chasse ou une ECC, Extension de garantie Chevaux de Course, on doit être à jour de sa licence 2008. Tarifs RCPE 2008 : 26 € pour le 1^{er} équidé, 18 € pour le 2^e et les suivants, jusqu'à 8 équidés par licence. RC chasse : 16 €, ECC, 48 €. Possibilité de prendre ces 3 assurances sur www.ffe.com.

S'identifier sur la page d'accueil, aller dans la rubrique *FFE Club SIF/Mon SIF/Ma licence/Modifier/Enregistrer une assurance*, puis choisir RCPE, RC Chasse ou ECC.

COMPTES

En s'identifiant sur la page d'accueil de www.ffe.com, il est possible dans la rubrique *Mon compte FFE* d'afficher la liste des opérations passées sur le compte FFE pour chaque mois, y compris pour les mois précédents. Vous pouvez aussi obtenir l'ensemble du fichier compte des millésimes 2007 ou 2008 par la rubrique *Mes téléchargements*.



CLAF-CLAG

Si vous avez pris en 2007 une cotisation ORAF ou ORAG et si vous avez émis plus de 25 licences, vous avez tout intérêt à choisir pour 2008 l'adhésion CLAF-CLAG. Ce type d'adhésion comprend 30 licences dont celle du dirigeant, la gratuité des Galops ainsi que la possibilité de prise en charge par la FFE des services qualité et juridique, fiscal et social dont les opérateurs agréés sont CQF et le GHN. En fin de millésime, les licences gratuites seront en priorité affectées aux licences adultes. Si vous prenez en premier des licences junior, la différence sera reversée sur votre compte au mois d'octobre suivant la fin du millésime dans le cadre de l'optimisation des licences gratuites.

MISE À JOUR CLUB

Pensez à joindre à la feuille de mise à jour des renseignements principaux sur votre club, les pièces justificatives des changements intervenus quant à la raison sociale de la structure ou sur l'adresse de son dirigeant.



Memento

Les tarifs, les adresses et les principales opérations FFE sont décrites dans le Memento 2008. L'affiche est jointe à cette Ref. Un exemplaire supplémentaire se trouve dans le Pack accueil adressé aux CLAF et CLAG. Le même texte figure dans l'agenda FFE 2008 et aux pages 24 et 25 de la Ref 84. Affichez votre Memento pour réussir vos opérations fédérales sans hésitation.

Nouveau

Attention, les coordonnées des services FFE ont changé. Tous les documents antérieurs à août 2007 sont périmés. Les licences compétition votées en mai 2007 sont au nombre de 3 : Club, 0 €, Amateur, 70 €, Pro, 320 €. Nouvelles modalités aussi pour les DUC. Voir page 34.

DUC nouvelle pour tous les concours

La DUC est maintenant la seule manière de programmer des concours pour toutes les divisions de cavaliers, club, ponam, amateur ou pro. Le règlement à la lettre et la réponse aux questions les plus courantes.

▲ RÈGLEMENT FFE 2008 – DISPOSITIONS GÉNÉRALES

Art. 5.2 - Programmation des concours

A - Calendrier national

Le calendrier des concours est établi en tenant compte des orientations générales de la FFE.

Il est validé par la FFE ou ses organes déconcentrés, selon les disciplines et les niveaux.

Le calendrier des concours est publié sur www.ffe.com après saisie informatique des DUC.

Pour des raisons d'échéances sportives, la FFE peut modifier le calendrier des concours.

B - DUC : Déclaration Unique de Concours

1 - Saisie de la DUC :

L'organisateur peut saisir ses DUC deux fois par an sur www.ffe.com après s'être identifié avec son code adhérent et son code secret. Il renseigne les champs obligatoires et, s'il le souhaite, les champs facultatifs :

Du 1er septembre au 15 novembre, pour les concours de l'année du 1^{er} janvier au 31 décembre suivant.

Du 1er mars au 15 mai, pour les concours non enregistrés du 1^{er} juillet au 31 décembre suivant.

Ce premier enregistrement inscrit le concours au calendrier général. Il définit obligatoirement :

la date du concours sur un ou plusieurs jours, son lieu,

la ou les Divisions concernées, soit Club et/ou Ponam et /ou Amateur et/ou Pro,

la ou les disciplines.

Pour les épreuves Pro Elite, l'organisateur doit obligatoirement indiquer les épreuves de son programme dès l'enregistrement de la DUC,

2 - Validation

Les CRE disposent de deux périodes pour valider les DUC.

1^{er} période : entre le 15 et le 30 novembre.

2^e période : entre le 15 et le 31 mai. Sans avis contraire des CRE, toutes les DUC et championnats sont réputés validés à la clôture des périodes de DUC.

Les championnats interrégionaux sont validés par le CRE de la région où ils se déroulent après qu'il a obtenu l'accord

écrit des autres régions concernées.

Les DUC des concours de circuits labellisés sont validés par la FFE : épreuves Pro Elite, Tournée des As, Tournée Vintage.

Le calendrier des DUC est consultable sur le site www.ffe.com.

3 - Saisie hors période

En dehors des périodes d'enregistrement des DUC, un organisateur peut enregistrer un nouvel événement uniquement entre le trentième et le vingtième jour calendaire précédant sa clôture. Dans ce cas, l'organisateur doit obligatoirement indiquer l'ensemble des informations requises pour l'ouverture aux engagements. A partir de cette inscription, et sans avis contraire du CRE dans un délai de 7 jours, le concours sera validé.

Seule, la FFE peut valider la mise en place d'épreuves Pro Elite Grand Prix hors période d'enregistrement.

C - Enregistrement des programmes et ouverture aux engagements

Pour les concours enregistrés dans les périodes officielles, suite à l'enregistrement de la DUC et jusque 2 semaines avant la clôture des engagements, l'organisateur complète son programme en précisant les épreuves, les juges, les horaires, les limitations d'épreuves, etc... Dès lors que tous les champs obligatoires sont complétés, le concours est automatiquement ouvert aux engagements.

Après alerte mail de la FFE, si le concours n'est pas ouvert aux engagements 2 semaines avant la date de clôture, il est supprimé du calendrier.

Sauf disposition des règlements spécifiques, la composition des programmes est libre.

Les programmes des concours font foi et engagent les parties.

D - Modification d'un concours

A partir de l'ouverture aux engagements, l'organisateur peut modifier son concours dans les limites suivantes :

Une épreuve peut être modifiée jusqu'à l'engagement du premier concurrent dans cette épreuve.

Le lieu du concours et l'ordre des épreuves peuvent être modifiés jusqu'à l'engagement du premier concurrent dans le concours.

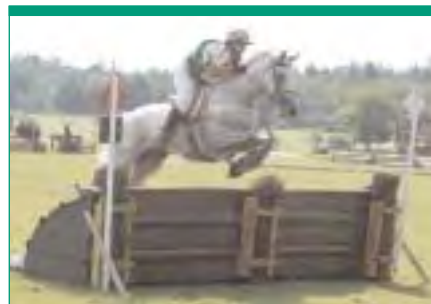


Photo : Maindru

1 - Horaires des épreuves

L'organisateur peut saisir les horaires de son concours pendant 48 heures à partir de la clôture des engagements.

L'organisateur programmera de préférence les épreuves ouvertes aux plus jeunes entre 10 h et 16 h.

2 - Changement de date du concours

Un changement de date de concours équivaut à une annulation.

L'organisateur doit alors saisir une nouvelle DUC dans les conditions réglementaires.

3 - Annulation d'un concours

L'annulation d'un concours doit revêtir un caractère exceptionnel. Toute annulation de concours se fait par écrit auprès de la FFE.

Dans le cas d'engagements déjà enregistrés, ceux-ci seront remboursés aux engageurs directement par la FFE. Les frais de gestion, pour chaque engagement, sont à la charge de l'organisateur. L'information de report ou d'annulation auprès des participants est effectuée par l'organisateur.

Une annulation décidée sur le terrain pour raison exceptionnelle est de la responsabilité de l'organisateur.

4 - Décalage d'épreuve

Le décalage, d'une journée sur une autre, d'une ou plusieurs épreuves d'un même concours, pour quelque cause que ce soit, doit revêtir un caractère exceptionnel. Ce décalage doit recevoir l'accord de la FFE, au plus tard 24 heures après la clôture des engagements.

L'organisateur doit prendre toutes les dispositions pour que les engageurs en soient avertis, au plus tard 48 heures avant le premier jour du concours, à minuit.

Le concurrent ne pouvant alors participer, peut faire procéder à l'annulation de son ou ses engagements sur www.ffe.com. Il est alors remboursé de ses engagements et les frais de gestion pour chaque engagement annulé sont à la charge de l'organisateur.

5 - Cas de force majeure

En cas de force majeure, la FFE peut reporter ou annuler un ou plusieurs concours avec remboursement des engagements.



Photo : Maindru

▲ RÉPONSE À VOS QUESTIONS

Les DUC à saisir en ce moment sont elles concernées par le nouveau règlement ?

Oui car il s'agit de concours qui auront lieu après le 1^{er} janvier 2008, date où le nouveau règlement sera en cours. Vous pouvez saisir maintenant la date, le lieu, la discipline et les divisions concernées. Après la validation du concours par votre CRE, vous pourrez saisir les autres rubriques.

J'ai un concours avec des épreuves club et amateur. Comment dois je procéder ?

Désormais, vous avez un seul écran pour saisir le calendrier pour tous les concours du pro au club. Vous procédez à une seule saisie pour votre concours.

Est-il possible de saisir un concours hors période ?

En dehors des périodes d'enregistrement des DUC, un organisateur peut enregistrer un nouveau concours entre le 30^e et le 20^e jour précédant sa clôture. Désor-

mais les CRE valideront ces concours dans un délai de 7 jours maximum à compter de leur inscription.

J'organise un concours club et ponam sur 2 jours. Dois-je faire un enregistrement pour chacune des journées de concours ?

Non, dorénavant, un seul enregistrement est fait par événement, quelle que soit sa durée et le nombre d'épreuves.

PLANNING DUC 2007 - 2008

OPÉRATIONS	DÉLAIS	PÉRIODE 1	PÉRIODE 2
Inscription des DUC par les organisateurs	J - 4 mois à J - 45 jours	1 ^{er} septembre au 15 novembre 2007	1 ^{er} mars au 15 mai 2008
Validation des CRE	J - 45 jours à J - 30 jours	15 novembre au 30 novembre 2007	15 au 31 mai 2008
Période de concours concernée	J + 12 mois ou J + 6 mois	Concours programmés toute l'année 2008	Concours programmés du 1 ^{er} juillet au 31 décembre 2008

SERVICES FFE

Carnet d'adresses

COORDONNÉES FFE

Site de Lamotte Siège social : Parc Equestre 41600 Lamotte

▲ FFE Parc	T 02 54 94 46 11	F 02 54 94 46 10	parc@ffe.com
▲ FFE Club & OD	T 02 54 94 46 21	F 02 54 94 46 20	club@ffe.com
▲ FFE Compétition	T 02 54 94 46 31	F 02 54 94 46 30	compétition@ffe.com
▲ FFE Formation	T 02 54 94 46 41	F 02 54 94 46 40	formation@ffe.com
▲ FFE Tourisme / CNTE	T 02 54 94 46 80	F 02 54 94 46 81	cnte@ffe.com
▲ FFE Développement/La Ref	T 02 54 94 46 71	F 02 54 94 46 70	laref@ffe.com

Site de Boulogne 81 av. E. Vaillant 92517 Boulogne Cedex

▲ FFE Affaires générales	T 01 58 17 58 17	F 01 58 17 58 00	direction@ffe.com
▲ FFE Haut Niveau	T 01 58 17 58 17	F 01 58 17 58 60	hautniveau@ffe.com
▲ FFE Communication	T 01 58 17 58 22	F 01 58 17 58 19	medias@ffe.com
▲ FFEcompét	T 01 58 17 58 17	F 01 58 17 58 45	ffecompet@ffe.com

Retrouvez toutes nos informations sur internet www.ffe.com

ADRESSES UTILES

▲ Cabinet Pezant - BP 3032. 14017 Caen Cedex 2. T 02 31 06 11 60. F 02 31 94 24 74.	cabinetpezant@wanadoo.fr
▲ CQF - Parc Equestre. 41600 Lamotte. T 02 54 94 46 14. F 02 54 94 46 18.	infos@cheval-qualite.com
▲ ENE - Terrefort St Hilaire St Florent BP 207. 49400 Saumur. T 02 41 53 50 50. F 02 41 67 63 08.	stage-ene@cadrenoir.fr
▲ FIVAL - 104, rue Réaumur. 75002 Paris. T 01 45 61 12 19. F 01 45 08 88 03.	contact@fival.info
▲ GHN - 12 av. de la République. 41600 Lamotte. T 02 54 83 02 02. F 02 54 83 02 03.	infos@ghn.com.fr
▲ Haras Nationaux - SIRE. BP 3. 19231 Arnac-Pompadour Cedex. T 08 11 90 21 31. F 05 55 73 94 83. www.haras-nationaux.fr	
▲ SIF - 14490 Litteau (Fax réservé pour les formulaires de validation de licence compétition). T 02 31 51 21 10. F 02 31 51 21 15	

Epreuves d'animation club et ponam

▲ MERCREDI 05 DÉCEMBRE 07

CSO GRAND PRIX PONAM

CSO GP Ponam, Hall 4, 10h15 - 11h45.

Il s'agit d'une épreuve de démonstration se déroulant conformément au règlement CSO Ponam. L'épreuve se courra en une manche au barème A au chronomètre avec barrage au chronomètre pour départager les couples à égalité de points pour la 1^e place.

12 couples cavaliers-ponesys sur invitation FFE. Possibilité de réservation de boxes pour cette épreuve. Prix pour 24h : 40 € ou pour la journée 25 €.

CROSS SHETLAND

Course Cross Shetland Indoor, Hall 4, 14h45 - 16h15.

Règlement. Normes : 8 obstacles ou passages obligatoires.

Hauteur maxi partie fixe : 0,50 m. Largeur maxi partie fixe : 0,50 m.

Les 3 couples composant l'équipe effectuent l'un derrière l'autre le parcours, en respectant l'ordre des obstacles. Les cavaliers peuvent intervertir leur ordre de passage sur un ou plusieurs obstacles. Tous les obstacles doivent être franchis une seule fois par les 3 couples de l'équipe.

Le chronomètre est déclenché quand le 1^{er} cavalier prend le départ. Le chronomètre est arrêté quand le 3^e cavalier ayant fini son parcours franchit la ligne d'arrivée.

Pénalités : 2 refus par obstacle du même cavalier : 10 secondes puis passer à l'obstacle suivant. Chute :



Succès assuré pour les carrousels dans l'écrin du Salon - Photo : FFE/PSV

pas de pénalité.

Erreur de parcours : 80 secondes puis reprendre le parcours à l'endroit de l'erreur.

Participation : Dix équipes de 3 cavaliers et 3 poneys A sur sélection FFE. Joindre un palmarès en indiquant le nom de l'équipe à l'envoi de candidature.

Possibilité de réservation de box pour cette épreuve sous réserve de disponibilité.

CARROUSEL PONEY

Championnat de Paris des Carrousels, Hall 4, 16h30 - 19h00.

Concours de présentation équestre en musique réunissant une équipe de trois poneys (pas de limite maximum) sur un rectangle de 40 x 20 m. L'épreuve se déroule conformément au règlement dressage club 2^e série reprise carrousel.

Durée de la présentation : 6 minutes dès l'entrée en piste du 1^{er} cavalier. Sonnerie à 6 minutes.

Pénalité de 10 points pour dépassement de temps au-delà de 6 minutes. Tenue libre.

Jury : 3 juges désignés par la FFE. Participation : 10 équipes maximum sur sélection FFE.

Epreuve ouverte aux poney-clubs et centres équestres d'Île de France. Possibilité de réservation de boxes pour cette épreuve sous réserve de disponibilité.

DRESSAGE PONEYS

Hall 4

Reprise imposée de 08h30 à 09h30

RLM de 13h30 à 14h30

Sélection de 8 couples poneys / cavaliers de niveau grand prix.

Possibilité de réserver des boxes pour cette épreuve sous réserve de disponibilité.

DIMANCHE 09 DÉCEMBRE 07

CSO SHETLAND

CSO Shetland, Hall 7.1, 16h00. Le concours se déroule conformément au règlement CSO Club A 1^e série.

20 couples cavalier-poney sur sélection FFE.

Joindre un palmarès à l'envoi de candidature.

Possibilité de réservation de boxes pour cette épreuve sous réserve de disponibilité.

Candidatures

Pour toutes ces épreuves, envoyez vos candidatures avant le 29 octobre 2007 à FFE Compétition. Parc Equestre. 41600 Lamotte. T 02 54 94 46 31. F 02 54 94 46 30.

Le programme ne saurait être garanti du fait d'imprévus.

Il est demandé aux participants de se tenir informés des conditions sanitaires requises dans le cadre du Salon du Cheval de Paris.

ADHÉRENT FFE MISE À JOUR RENSEIGNEMENTS PRINCIPAUX

Vous pouvez modifier vous-même les autres renseignements directement sur internet après vous être identifié.

Remplissez uniquement la ou les cases qui comportent un changement

Pièces à joindre selon les cas* :

Nouvel extrait Kbis (SARL et sociétés commerciales)

Nouvelle attestation MSA (exploitant agricole) ou URSSAF (entreprise non commerciale)

PV d'assemblée générale signé de deux membres ou récépissé de dépôt en préfecture (association)

Autorisation de l'ancien dirigeant permettant de reprendre le compte fédéral de la structure (transfert)

Code adhérent FFE

1 CHANGEMENT DE NOM DE LA STRUCTURE

Ancien nom*

Nouveau nom*

2 CHANGEMENT D'ADRESSE

Ancienne adresse

Code postal* Ville*

Nouvelle adresse

Code postal* Ville*

Nouveau Tel* : Nouveau Fax :

Site internet :

3 CHANGEMENT DE DIRIGEANT

Ancien dirigeant : Nom, prénom

Nouveau dirigeant : Nom*, prénom*

Tel pro : Tel perso :

Fax pro : Fax perso :

Portable :

Adresse personnelle* :

.....

Code postal* Ville* :

Date de naissance* :/...../..... Homme* Femme* Nationalité* :

Fléchage* Poney Cheval Tourisme

Conformément aux dispositions de l'article 32 de la loi du 6 janvier 1978 modifiée, Les données du club sont collectées par la Fédération Française d'Equitation pour assurer la gestion des licenciés. Les informations assorties d'un * ont un caractère obligatoire, en cas de défaut de réponse, votre dossier ne pourra être traité. Vous disposez d'un droit d'accès et de rectification des données vous concernant auprès de FFE Club - Parc Equestre - 41600 LAMOTTE. Par ailleurs, les coordonnées du club sont susceptibles d'être cédées à des tiers (sociétés, associations, etc...), dont le Groupement Hippique National (12 avenue de la République 41600 LAMOTTE), à des fins de marketing et de prospection commerciale ou non commerciale. Si vous ne le souhaitez pas pour vous, cochez cette case : licence. Si vous ne le souhaitez pas pour votre club, cochez cette case club

4 NOUVEL INTERLOCUTEUR FÉDÉRAL

Ancien interlocuteur fédéral à supprimer : Nom, prénom :

Nouvel interlocuteur fédéral : Nom*, prénom* :

Autres changements

.....

A retourner à FFE Club Parc Equestre 41600 Lamotte T 02 54 94 46 46 F 02 54 94 46 20

Connaître ses cavaliers

Le nouveau cavalier a une vision globale et spontanée, quasiment instinctive, de ce qu'il perçoit ou attend. Cette perception dépend directement de ses besoins et attentes. Charge au club de traduire les attentes de ses cavaliers en solutions adaptées et efficaces avec un objectif incontournable : leur satisfaction.

Identifier en amont les profils et l'univers des cavaliers les plus représentatifs permet de définir les axes de conception des activités sur des bases concrètes : les besoins et les attentes exprimées. Connaître sa cible, c'est surtout la comprendre pour avoir les mots justes, comme en pédagogie. Lorsqu'on veut toucher les enfants, on parle de plaisir de monter à poney... mais aux parents on parle aussi de sécurité, d'épanouissement de l'enfant... Quand on parle à des enfants

débutants, on parle de jeux ; quand on parle à des adultes, on leur donne comme objectifs et source de motivation : « Vous pourrez aller vous promener en toute sécurité ».

Comment identifier les besoins et attentes de ses cavaliers ?

Analysez les informations : vous même, votre personnel êtes en contact avec la clientèle, à de multiples occasions. Vous pouvez ainsi appréhender comment vos interlocuteurs perçoivent vos produits



Photo : PC du Grand Lio

ou services. La remontée et l'analyse de ces informations complètent les données issues de vos enquêtes de satisfaction.

La culture du client, ce qui a changé

Nous sommes passés d'une époque où les entreprises proposaient des produits à leurs clients à une époque, l'actuelle, où les entreprises doivent non seulement répondre à leurs attentes, mais aussi anticiper les besoins.

L'émergence des nouvelles technologies, comme Internet ou le téléphone mobile, a entraîné de nouveaux besoins : aujourd'hui, tout le monde est habitué à avoir tout, tout de suite. Une culture de l'instantanéité s'est développée, qui fait que pour le client, tout doit être immédiat et simple. Les entreprises doivent donc s'adapter et avoir de grandes capacités de réactivité, être "pro-actives" vis-à-vis de leurs clients.

Pyramide des besoins (Maslow)

Chaque être humain cherche à satisfaire les besoins ci-dessous, ce sont eux qui créent sa motivation. Chaque fois qu'un besoin est satisfait, il cherche à satisfaire le besoin d'un rang plus élevé.



Les mots qui plaisent

Atout santé : c'est un sport sain qui se pratique dans la nature avec des animaux attractifs.

Atout fun : c'est un sport à sensation.

Atout imaginaire : c'est le rêve du cow-boy, du chevalier.

Atout formation : c'est une école de vie, de communication, de responsabilisation.

Atout nouveauté : l'équitation a changé, elle s'est démocratisée, c'est à la portée de tous.

Atout pédagogie : le cavalier est au cœur du projet, adaptée, ludique, technique.

Les mots positifs : passion, sensation, oxygène, nature, santé, sport, évasion, performance.

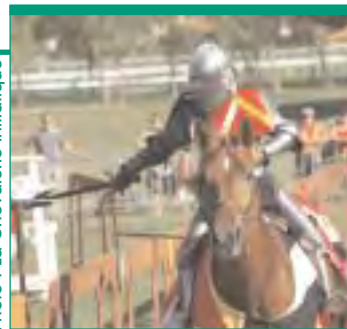
Les mots sympathiques : bon, convivial, copains, découverte, pédagogie, ludique, ouverture, contact avec l'animal.

Les valeurs sûres : nature, environnement, voyage, loisir, aventure, confort, sécurité, qualité, partage.

Les mots des enfants : poney, jeu, aventure, rêve, magie.

Les mots du sport : amusement, jeu, culture physique, entraînement, exercice, gymnastique, fair-play, loyauté, développement psychomoteur, socialisation.

Photo : La Chevalerie Initiatique



Rêve de Chevalerie



Photo : L'image du Jour

Les questions auxquelles vous devez répondre

- Quel est l'âge moyen de mon public ?
- Quelle est sa répartition géographique ?
- A quels horaires mon public est-il disponible ?
- Combien d'argent peut-il investir par mois pour cette activité ?
- Quels sont ses besoins et attentes ?
- Qui prend la décision d'achat ?

Comment définir ses produits ?

On nomme produit un bien ou un service associé à une production et censé satisfaire un besoin, généralement moyennant un prix à payer par l'utilisateur.

Pour identifier clairement votre ou vos produits, il faut savoir ce que vous pouvez proposer par rapport à votre compétence, votre espace, vos moyens matériels, vos envies. Pour définir votre produit : vous devez répondre aux questions suivantes :

• Dimension concrète : Quel est le nom de ce produit ? A qui s'adresse-t-il ? Où ? Dans ou en dehors de la structure, si dans, sur quelle aire d'évolution ? Avec qui ? (Moyens humains) Avec quoi ? (Moyens matériels) Quand ? (date et heure) Combien coûte mon produit ?

• Dimension fonctionnelle : Pour quoi ? A quoi ça sert ? A quel besoin est-ce que je réponds ?

Les réponses à ces questions sont les arguments que vous allez développer dans votre communication.

• Dimension psychologique : Que représente ce produit ? Quelles valeurs véhicule-t-il ?

Exemple : en fonction des valeurs que votre produit véhicule : vous utiliserez un code couleur et un visuel différent. Si votre produit véhicule des valeurs liées à la nature, votre affiche sera verte avec un cheval au pré ou en balade. Si votre produit véhicule des valeurs liées au jeu (plaisir, énergie), votre affiche sera multicolore, avec une ou des photos de cavaliers avec le sourire et en mouvement.

Si vous analysez bien votre cible, si vous définissez bien vos produits vous allez mettre en avant :

- des valeurs qui vous constitueront vos arguments, ce que vous allez mettre en avant dans votre communication et ce qui va vous guider pour la construire.

- une synthèse : dire ce qu'est votre produit, en une phrase sim-

ple, compréhensible par tout votre public, avec un langage adapté au public que vous visez. N'employez pas de termes techniques si votre produit est destiné à des novices. Et inversement, si vous proposez un produit pour des confirmés, mettez en valeur vos atouts techniques dès la définition de votre produit.

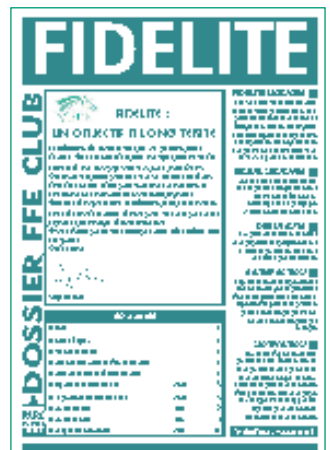
DOSSIER FIDÉLITÉ

Le dossier FFE Club Fidélité

décline l'analyse des motivations des cavaliers en fiches pratiques. Il propose 2 tests ludiques,

l'un pour les petits, l'autre pour les adultes, afin d'identifier rapidement le profil de chacun : passionné, sentimental, sportif, aventurier ou prudent.

Il ajoute des propositions d'activités pour répondre aux attentes de ces cavaliers. Il compte aussi des enquêtes satisfaction prêtes à l'emploi et plus de 100 idées autour des thèmes de l'accueil, du marketing et de la pédagogie. Disponible auprès de FFE Développement.



Tarifs de Publicité dans la REF

Publicité quadri imprimée dans le cahier rédactionnel, films ou fichiers fournis

- 4° de couverture : 2 500 € HT
- 3° de couverture : 1 800 € HT
- Page gauche : 1 000 € HT
- 2° de couverture : 2 000 € HT
- Recto-Verso : 2 000 € HT
- Page droite : 1 200 € HT

Asilage d'une affiche ou d'un document plié 21x29,7 cm face imprimée visible, 4 pages maxi, livré sous film : 2500 €HT

- TVA : 19,6 %
- 4 ou 5 parutions : -20%
- emplacement dans 10 1^{ères} pages : +30%
- 2 ou 3 parutions : -10%
- 6 parutions et plus : -30%
- emplacement dans 20 1^{ères} pages : +20%

Tarifs applicables du 1^{er} septembre 2007 au 31 août 2008

FFE Développement Parc Equestre 41600 Lamotte - T 02 54 94 46 72 - F 02 54 94 46 70 - mël presse.club@ffe.com



<p>Affiche sur le port du casque : Obligation d'information des cavaliers sur le port du casque</p>	<p>Pour recevoir l'affiche <input type="checkbox"/></p>	
<p>Diplômes : Obligation d'afficher les diplômes des personnes qui exercent l'enseignement, l'animation ou l'encadrement de l'équitation. <i>Ref : Loi sur le sport du 16 juillet 1984</i></p>		
<p>Assurance responsabilité civile : Les établissements équestres ont l'obligation de souscrire un contrat qui couvre leur responsabilité civile professionnelle ainsi que celle de leurs préposés. Une attestation d'assurance doit être affichée. <i>Ref : Article 37 de la Loi sur le sport du 16 juillet 1984</i></p>		<p>Demander une attestation à afficher à son assureur</p>
<p>Assurance individuelle : Obligation de proposer aux cavaliers une assurance individuelle. <i>Ref : Loi sur le sport du 16 juillet 1984</i></p>		<p>Voir Licence Fédérale Tel FFE 0254944646</p>
L'ÉQUIPE DES SALARIÉS		
<p>Formation au prêt de casques : formation délivrée aux salariés faisant les mises à disposition de casques aux clients : vérification de l'état du casque, réglages du casques. <i>Ref : Article R 233-77 du code du travail</i></p>		<p>Voir A cheval Septembre 2007</p>
<p>Affiche sur les premiers soins : Une trousse de premiers soins est obligatoire sur le lieu de travail. <i>Ref : Article R232-1-6 du Code du travail</i></p>	<p>Pour recevoir l'affiche <input type="checkbox"/></p>	
<p>Contrats de travail : Le contrat de travail écrit est obligatoire. Il doit comporter des mentions obligatoires. <i>Ref : Convention collective du personnel des centres équestres</i></p>		<p>Modèles de contrats de travail téléchargeables sur le site du GHN</p>
<p>Convention collective : La convention collective doit obligatoirement être tenue à disposition des salariés. <i>Ref : Loi du 13 novembre 1982</i></p>	<p>Pour recevoir la convention collective <input type="checkbox"/></p>	
<p>Horaires : Obligation d'afficher un horaire collectif de travail sur les lieux de travail ou décompte individuel de la durée de travail pour les salariés qui ne relève pas d'un horaire collectif. Pour le décompte individuel : enregistrement quotidien des heures de début et de fin de chaque période de travail et chaque semaine par récapitulation du nombre d'heures effectuées. <i>Ref : Annexe v de la convention collective</i></p>	<p>Pour recevoir le registre hebdomadaire <input type="checkbox"/></p>	
<p>Registre du personnel : Obligation de répertorier les mouvements du personnel (entrées et sorties) y compris du personnel intérimaire. <i>Ref : Article L620-3 du code du travail</i></p>	<p>Pour recevoir le registre du personnel <input type="checkbox"/></p>	
<p>Registre d'évaluation des risques liés au travail : Tout employeur doit obligatoirement tenir un registre concernant la sécurité et l'hygiène des salariés. Ce registre consiste en une évaluation des risques encourus par le salarié dans l'entreprise. Il doit être présenté à l'inspection du travail et au service de prévention de la MSA sur demande. <i>Ref : Décret du 5 novembre 2001</i></p>	<p>Pour recevoir le registre d'évaluation <input type="checkbox"/></p>	
<p>Affichage obligatoire : C'est un document de synthèse comprenant l'ensemble des éléments dont l'affichage est obligatoire : le nom du responsable, les consignes en cas d'incendie, les horaires de travail... <i>Ref : Article L620-5 du code du travail</i></p>	<p>Pour recevoir l'affiche <input type="checkbox"/></p>	
LES ÉQUIDÉS		
<p>Vétérinaire sanitaire : S'il assure le suivi sanitaire du cheptel d'un centre équestre, le vétérinaire, dans un cadre strict, pourra prescrire sans se déplacer. Cette prescription nécessite le respect de 4 conditions : des soins réguliers par le vétérinaire, un bilan sanitaire, l'établissement d'un protocole de soins et des visites de suivi. Le vétérinaire chargé du suivi sanitaire de votre cheptel devra apparaître dans votre registre d'élevage ainsi que toutes les ordonnances à conserver pendant 5 ans. <i>Ref : Décret 24 avril 2007</i></p>		<p>Voir article A cheval Septembre 2007 et documents sur le site du GHN</p>
<p>Contrat de pension : La pension est une activité agricole lorsqu'elle participe de la préparation de l'équidé en vue de son exploitation. <i>Ref : circulaire publiée par le ministère de l'agriculture le 21 mars 2007</i></p>		<p>Nouveau contrat de pension téléchargeable sur le site du GHN</p>
<p>Registre d'élevage : Répertorie la présence des équidés, entrées et sorties des équidés, les interventions vétérinaires effectuées, l'alimentation. Le registre d'élevage et les annexes doivent être conservés pendant une durée de 5 ans après la dernière opération enregistrée. <i>Arrêté du 5 juin 2000</i></p>	<p>Pour recevoir le registre d'élevage GHN sous forme papier <input type="checkbox"/> ou Pour mettre en place le registre d'élevage informatisé <input type="checkbox"/></p>	
<p>Livret : Tout équidé présent sur le territoire doit être identifié. Il est alors muni d'un livret qui doit le suivre lors de tout déplacement. <i>Ref : Décret n°2001-913 du 5 octobre 2001</i></p>		<p>Signalement et puçage auprès des Haras Nationaux ou de votre vétérinaire</p>
<p>Transpondeur (puce électronique) : Tous les équidés doivent être munis d'une puce électronique au plus tard le 31/12/2007. <i>Ref : Arrêté du 26 août 2003</i></p>		

Composition de la commission :

Ludovic de VILLELE, France LANTUIT, Jean-Jacques GUYON, Axel BOURDIN, Loïc de la PORTE du THEIL

▲ **RELEVÉ DE DÉCISION**

N°: 07 06 26 H

Affaire n°225/01/2007, Monsieur Thierry LACOUR, Dirigeant de club / Mademoiselle I L F., cavalière.

Demandeur : Thierry LACOUR (Dirigeant de club)

Défendeur : Mme M. D. représentant légal de Mle I L. F. (Cavalière mineure)
Saisine de la Commission le : 5 juin 2007

Vu les lois et règlements relatifs aux sports en France et notamment l'article 16 de la loi N° 84-610, modifiée du 16 juillet 1984 relative à l'organisation et à la promotion des activités physiques et sportives,

Vu le décret n° 93-1059 du 3 septembre 1993 modifié, relatif aux règlements disciplinaires des fédérations sportives,

Vu les statuts de la F.F.E adoptés par l'Assemblée Générale du 19 juin 2006,

Vu le règlement intérieur de la F.F.E adopté par l'Assemblée Générale du 19 juin 2006,

Vu le règlement disciplinaire adopté par l'assemblée Générale du 19 juin 2006 (Annexe 1 du R.I.)

Vu le Règlement Général des Compétitions (édition 2006)

Vu les témoignages recueillis,

Vu et entendu le rapport du Chargé d'instruction.

Entendu le témoignage du Docteur Vétérinaire Franck MESSIALLE,

Vu la lettre du propriétaire de la ponette *Choupette IV*.

L'affaire a été mise en délibéré au 2 août 2007

Attendu qu'il est porté réclamation contre la participation de la ponette *Choupette IV* à l'épreuve D1 Ponam organisée le 14 janvier 2007 à Kertreguiers (29).

Attendu que Madame M. D représentante de Mademoiselle I L.F, propriétaire du poney *Choupette IV*, déclare sur l'honneur que *Choupette IV* a été mise à la retraite et ne participera plus à des compétitions.

La Commission juridique et disciplinaire de première instance, décide :

que Madame D représentante de la cavalière I L.F. doit prendre à sa charge le toisage de la ponette *Choupette IV* pour qu'elle puisse le cas échéant reprendre sa carrière sportive, que dans l'attente du certificat de toisage par un vétérinaire agréé, la ponette

Choupette IV sera classée en catégorie E.

Relevé de décision n°: 07 06 26 A

Affaire n°226/02/2007, Monsieur Vincent HALPHEN, cavalier / Madame Josette FIELDES, Présidente du Jury.

Demandeur : Vincent HALPHEN (Cavalier)

Défendeur : Josette FIELDES (Présidente du Jury)

Saisine de la Commission le : 5 juin 2007

Vu les lois et règlements relatifs aux sports en France et notamment l'article 16 de la loi N° 84-610, modifiée du 16 juillet 1984 relative à l'organisation et à la promotion des activités physiques et sportives,

Vu le décret n° 93-1059 du 3 septembre 1993 modifié, relatif aux règlements disciplinaires des fédérations sportives,

Vu les statuts de la F.F.E adoptés par l'Assemblée Générale du 19 juin 2006,

Vu le règlement intérieur de la F.F.E adopté par l'Assemblée Générale du 19 juin 2006,

Vu le règlement disciplinaire adopté par l'assemblée Générale du 19 juin 2006 (Annexe 1 du R.I.)

Vu le Règlement Général des Compétitions (édition 2006)

Vu les témoignages recueillis,

Vu et entendu le rapport du Chargé d'instruction.

Vu deux témoignages confirmant l'absence d'affichage,

Vu les explications de Madame Josette FIELDES qui précise que si le plan du parcours a bien été affiché avant l'épreuve, il a été dégradé par les intempéries. Madame Josette FIELDES confirme les pénalités pour temps dépassé, le chronométrage ayant été effectué par chrono électronique doublé d'un chrono manuel.

L'affaire a été mise en délibéré au 2 août 2007.

Attendu que la Commission constate que la réclamation de Monsieur Vincent HALPHEN a été déposée plus d'une demi-heure après la proclamation des résultats.

Attendu que Vincent HALPHEN, participait le 18 mars 2007 à l'épreuve préparatoire n°4 du concours de MONTAUBAN LE RAMIROU (Epreuve sans chrono – sans barrage).

Attendu que Monsieur Vincent HALPHEN se plaint de ce que le plan du parcours n'était pas affiché au paddock et met en doute la fiabilité du chronométrage.

Attendu qu'il demande à être reclassé à la première place ex aequo de l'épreuve

avec le reclassement de la jument et les gains acquis aux concurrents sans faute.

Attendu que selon l'article 77-4 du Règlement Général des Compétitions, « Toute réclamation doit être faite par écrit (...) au plus tard une demi-heure après la proclamation des résultats auprès du président du jury lorsqu'elle concerne le déroulement des épreuves ».

Attendu que Monsieur Vincent HALPHEN met en cause le bon déroulement de l'épreuve.

Attendu que Monsieur Vincent HALPHEN a porté réclamation le 20 mars 2007.

La Commission juridique et disciplinaire de première instance, décide de débouter Monsieur Vincent HALPHEN.

▲ **RELEVÉ DE DÉCISION**

N°07 06 26 C

Affaire n°228/04/2007, Monsieur Michel ASSERAY, Président du Jury de concours, Monsieur Gaston BILEITCZUK, Président du Jury de l'épreuve / Mademoiselle Charlotte LEGER, cavalière.

Demandeurs : Michel ASSERAY (Président du Jury de concours), Gaston BILEITCZUK (Président du Jury de l'épreuve)

Défendeur : Charlotte LEGER (Cavalière)

Saisine de la Commission le : 5 juin 2007

Vu les lois et règlements relatifs aux sports en France et notamment l'article 16 de la loi N° 84-610, modifiée du 16 juillet 1984 relative à l'organisation et à la promotion des activités physiques et sportives,

Vu le décret n° 93-1059 du 3 septembre 1993 modifié, relatif aux règlements disciplinaires des fédérations sportives,

Vu les statuts de la F.F.E adoptés par l'Assemblée Générale du 19 juin 2006,

Vu le règlement intérieur de la F.F.E adopté par l'Assemblée Générale du 19 juin 2006

Vu le règlement disciplinaire adopté par l'assemblée Générale du 19 juin 2006 (Annexe 1 du R.I.)

Vu le Règlement Général des Compétitions (édition 2006)

Vu les témoignages recueillis,

Vu et entendu le rapport du Chargé d'instruction.

Vu la lettre de Mademoiselle Charlotte LEGER,

Vu le rapport de Monsieur Gaston BILEITCZUK, Président du Jury de l'épreuve,

Entendu les explications de Mademoiselle Charlotte LEGER.

L'affaire a été mise en délibéré au 2 août 2007.

Attendu que lors du concours CCE de SAUMUR, du 29 mars 2007, Mademoiselle Charlotte LEGER participait à l'épreuve n°9 2B avec un cheval, Luttin. Attendu qu'au cours de cette épreuve le jury a constaté des actes de brutalité infligés par la cavalière à son cheval, qui présentait des signes de grande fatigue. Attendu que les faits sont apparus graves au regard de l'état de fatigue du cheval, Attendu que la cavalière reconnaît les faits (fatigue du cheval et brutalités des coups), et explique la défaillance du cheval par une piroplasmose découverte le lendemain de l'épreuve, Attendu que la cavalière regrette de ne pas avoir eu le réflexe de stopper son cheval. La Commission juridique et disciplinaire de première instance, décide la suspension de licence de compétition de la cavalière pour une durée de 6 mois dont 4 avec sursis.

▲ RELEVÉ DE DÉCISION N°07 06 26 E

Affaire n°229/05/2007, Mademoiselle Tiphaine MURZEAU, Capitaine de l'Equipe, Monsieur Gaétan MARCOLINI, Président d'association / Monsieur Yannick LE GALL, Président de Jury
Demandeurs : Tiphaine MURZEAU (Capitaine d'équipe), Gaétan MARCOLINI (Président d'association)
Défendeur : Yannick LE GALL (Président du Jury)
Saisine de la Commission le : 5 juin 2007
Vu les lois et règlements relatifs aux sports en France et notamment l'article 16 de la loi N° 84-610, modifiée du 16 juillet 1984 relative à l'organisation et à la promotion des activités physiques et sportives,
Vu le décret n° 93-1059 du 3 septembre 1993 modifié, relatif aux règlements disciplinaires des fédérations sportives,
Vu les statuts de la F.F.E adoptés par l'Assemblée Générale du 19 juin 2006,
Vu le règlement intérieur de la F.F.E adopté par l'Assemblée Générale du 19 juin 2006
Vu le règlement disciplinaire adopté par l'assemblée Générale du 19 juin 2006 (Annexe 1 du R.I.)
Vu le Règlement Général des Compétitions (édition 2006)
Vu les témoignages recueillis,
Vu et entendu le rapport du Chargé d'instruction.
Entendu le témoignages verbales des superviseurs par le Chargé d'Instruction.

L'affaire a été mise en délibéré au 2 août 2007.

Attendu que le capitaine de l'équipe de SAUMUR HORSE BALL et le Président du club, critiquent l'organisation du match Elite organisé le 7 avril 2007 à GRANS et l'opposant à l'équipe de GRANS CAVALIERS DE LA FORGE. Attendu qu'il est fait grief en particulier de l'absence d'affichage du temps, du manque de sonnerie, d'utilisation de matériel et de terrain non-conformes. Attendu qu'il est par ailleurs contesté la prise en compte d'un but marqué par l'équipe adverse, hors du temps réglementaire. Attendu que les réserves de Mademoiselle MURZEAU et de Monsieur Gaétan MARCOLINI qui contestaient les conditions d'organisation de l'épreuve devaient être faites avant le match. Attendu qu'en participant à l'épreuve, les participants en ont accepté les conditions. La Commission juridique et disciplinaire de première instance, décide de débouter les demandeurs et de valider le résultat de l'épreuve.

▲ RELEVÉ DE DÉCISION N°07 06 26 B

Affaire n°230/06/2007, Gilbert SAINT, Président du Jury / Véronique VIGOUROUX, cavalière
Demandeur : Gilbert SAINT (Président du Jury)
Défendeur : Véronique VIGOUROUX (cavalière)
Saisine de la Commission le : 5 juin 2007
Vu les lois et règlements relatifs aux sports en France et notamment l'article 16 de la loi N° 84-610, modifiée du 16 juillet 1984 relative à l'organisation et à la promotion des activités physiques et sportives,
Vu le décret n° 93-1059 du 3 septembre 1993 modifié, relatif aux règlements disciplinaires des fédérations sportives,
Vu les statuts de la F.F.E adoptés par l'Assemblée Générale du 19 juin 2006,
Vu le règlement intérieur de la F.F.E adopté par l'Assemblée Générale du 19 juin 2006,
Vu le règlement disciplinaire adopté par l'assemblée Générale du 19 juin 2006 (Annexe 1 du R.I.)
Vu le Règlement Général des Compétitions (édition 2006),
Vu les témoignages recueillis,
Vu l'absence d'explication de la part de Madame Véronique VIGOUROUX,
Vu les explications écrites de Monsieur

Gilbert SAINT, Président du Jury, Vu et entendu le rapport du Chargé d'instruction.

L'affaire a été mise en délibéré au 2 août 2007.

Attendu que lors de l'épreuve du cross 4 A courue le 8 avril 2007 à Jau Dignac Loirac (33) Madame Véronique VIGOUROUX a sauté des obstacles de l'épreuve en cours alors qu'elle avait participé à une autre épreuve du concours.

Attendu que le Président du Jury considère l'attitude de cette cavalière, dangereuse et inacceptable.

Attendu que Madame Véronique VIGOUROUX a manifesté en plus un comportement irrespectueux vis-à-vis des membres du jury.

Attendu que le comportement de la cavalière est aggravé par son statut d'enseignante d'équitation.

La Commission juridique et disciplinaire de première instance, décide de suspendre la licence de compétition de Madame Véronique VIGOUROUX, pour une durée d'un an dont 6 mois avec sursis, pour conduite dangereuse pour les autres compétiteurs, pour le public, et propos injurieux et mépris envers le jury.

RELEVÉ DE DÉCISION N° 07 06 26 D

Affaire n°232/08/2007, Mademoiselle Audrey ROQUES cavalière / Monsieur Frantz de la BURGADE, Président du Jury.
Demandeur : Audrey ROQUES (Cavalière)
Défendeur : Frantz de la BURGADE (Président du Jury)
Saisine de la Commission le : 5 juin 2007
Vu les lois et règlements relatifs aux sports en France et notamment l'article 16 de la loi N° 84-610, modifiée du 16 juillet 1984 relative à l'organisation et à la promotion des activités physiques et sportives,
Vu le décret n° 93-1059 du 3 septembre 1993 modifié, relatif aux règlements disciplinaires des fédérations sportives,
Vu les statuts de la F.F.E adoptés par l'Assemblée Générale du 19 juin 2006,
Vu le règlement intérieur de la F.F.E adopté par l'Assemblée Générale du 19 juin 2006,
Vu le règlement disciplinaire adopté par l'assemblée Générale du 19 juin 2006 (Annexe 1 du R.I.)
Vu le Règlement Général des Compétitions (édition 2006),
Vu les témoignages recueillis,

Vu et entendu le rapport du Chargé d'instruction,
Entendu le témoignage du commissaire au paddock par le Chargé d'instruction,
Vu le témoignage écrit du Président du jury.

L'affaire a été mise en délibéré au 2 août 2007.

Attendu que Mademoiselle Audrey ROQUES, participait le 4 mai 2007 à l'épreuve n°9 du concours d'AIX EN PROVENCE.

Attendu qu'après avoir franchi la ligne d'arrivée, la cavalière chutait lourdement et restait quelques minutes au sol. Attendu qu'elle soutient que son cheval a été sorti de piste par une tierce personne à la demande du commissaire au paddock.

Attendu qu'en application de l'article 240-4.2 du Règlement des Concours de saut d'obstacle, le Président du Jury élimine la cavalière.

Attendu que Audrey ROQUES, demande à être classée première de l'épreuve.

Attendu que le commissaire au paddock ne se souvient plus précisément des faits.

Attendu que l'article 240-4.2 du Règlement des Concours de saut d'obstacle, dispose qu'un cavalier ne peut pas entrer ou sortir de piste à pied, sauf autorisation du jury. Dans le cas contraire, le Président du jury est libre d'éliminer ou non le cavalier et son cheval de l'épreuve.

Attendu que la décision du Président du jury relève de son appréciation exclusive.

Attendu que le Président du jury a strictement appliqué l'article 240-4.2 du Règlement des Concours de saut d'obstacles. La Commission juridique et disciplinaire de première instance, décide de débouter Mademoiselle Audrey ROQUES.

▲ RELEVÉ DE DÉCISION N°:07 06 26 F

Affaire n°233/09/2007, Monsieur Raphaël DUBOIS, Président du Jury, Monsieur Dominique BOUCHERY, Arbitre, Monsieur Julien THIESSARD, cavalier / Monsieur Thierry MURZEAU.

Demandeurs : Raphaël DUBOIS, (Président du Jury), Monsieur Dominique BOUCHERY, (Arbitre), Monsieur Julien THIESSARD (Cavalier)

Défendeur : Thierry MURZEAU
Saisine de la Commission le : 5 juin 2007

Vu les lois et règlements relatifs aux sports en France et notamment l'article 16 de la loi N° 84-610, modifiée du 16 juillet 1984 relative à l'organisation et à la promotion des activités physiques et sportives,

Vu le décret n° 93-1059 du 3 septembre 1993 modifié, relatif aux règlements disciplinaires des fédérations sportives,

Vu les statuts de la F.F.E adoptés par l'Assemblée Générale du 16 juin 2006,
Vu le règlement intérieur de la F.F.E adopté par l'Assemblée Générale du 19 juin 2006,

Vu le règlement disciplinaire adopté par l'assemblée Générale du 19 juin 2006

(Annexe 1 du R.I.)

Vu le Règlement Général des Compétitions (édition 2006),

Vu les témoignages recueillis,

Vu les explications de Monsieur Thierry MURZEAU,

Vu les explications de Monsieur Dominique BOUCHERY,

Vu les explications de Monsieur Julien THIESSARD,

Vu le témoignage recueilli auprès de Monsieur Raphaël DUBOIS, Président du Jury,

Vu et entendu le rapport du Chargé d'instruction.

L'affaire a été mise en délibéré au 2 août 2007.

Attendu que lors du Championnat de France Elite Mixte qui se déroulait les 5 et 6 mai 2007 à Auvers (50), Messieurs Dominique BOUCHERY, arbitre et Monsieur Julien THIESSARD, cavalier joueur et capitaine de l'Equipe de GIF SUR YVETTE, ont été agressés et ont reçu des coups de la part de Monsieur Thierry MURZEAU, trésorier de l'association SAUMUR HORSE BALL.

Attendu que les parties reconnaissent que les relations entre certains membres des deux clubs sont conflictuelles.

Attendu que Monsieur Thierry MURZEAU reconnaît avoir frappé Monsieur Julien THIESSARD, au motif qu'il s'estimaient insulté et injurié.

La Commission juridique et disciplinaire de première instance, décide d'infliger un blâme à Monsieur Thierry MURZEAU.

SESSION BFEE 2007

Date	Région organisatrice	Organisateur de la session	Renseignements et dossier d'inscription
4 octobre	Normandie Niveau 1 et 2	Académie d'Enseignement Comportemental Chemin du Rondel 14100 Firfol T 08 70 44 67 14 / 06 83 57 69 84	FFE Lamotte Françoise Girard 02 54 94 46 52 mèl fg.activnat@ffe.com Droit d'inscription 68 euros à l'ordre de AEC. Nuitée : 17, 50 euros. Petit déjeuner 3, 50 euros. Session limitée à 20 participants Contacter l'organisateur.
5 octobre	Normandie Niveau 3	Académie d'Enseignement Comportemental Chemin du Rondel 14100 Firfol T 08 70 44 67 14 / 06 83 57 69 84	FFE Lamotte Françoise Girard 02 54 94 46 52 mèl fg.activnat@ffe.com Droit d'inscription 68 euros à l'ordre de AEC. Nuitée : 17, 50 euros. Petit déjeuner 3, 50 euros. Session limitée à 20 participants Contacter l'organisateur.
10 et 11 octobre	Ile de France Niveau 1 et 2	La Cense formation Karine GOUNY D988 78730 Rochefort en Yvelines 01 30 88 49 49 karine@lacense.com	FFE Lamotte Françoise Girard 02 54 94 46 52 mèl fg.activnat@ffe.com Contacter l'organisateur.
26 et 27 nov	Midi Pyrénées Niveau 1 et 2	REC Farm Bastonis 09500 Mirepoix 05 61 68 80 33	FFE Lamotte Françoise Girard 02 54 94 46 52 mèl fg.activnat@ffe.com Contacter l'organisateur. Droit d'inscription 50 euros
20 et 21 déc	Ile de France Niveau 1,2 et 3	La Cense formation Karine GOUNY D988 78730 Rochefort en Yvelines 01 30 88 49 49 karine@lacense.com	FFE Lamotte Françoise Girard 02 54 94 46 52 mèl fg.activnat@ffe.com Contacter l'organisateur.



Insignes Galop
Galops 1 à 9



Imprimez ici le jour, la date,
le lieu et la discipline
de votre concours

BON DE COMMANDE			
	Prix	Nbre de lots	Total
Pack Promotion , le pack Boîte de 3 kg de documents en nombre et d'affiches pour le Club. (cocher les documents préférés) <input type="checkbox"/> Kit Nature <input type="checkbox"/> Cahier à spirale FFE <input type="checkbox"/> Le guide du cavalier <input type="checkbox"/> Agenda 2008 <input type="checkbox"/> Dépliant <i>Bienvenue au Club</i> <input type="checkbox"/> Affichette <i>Bienvenue au Club</i> <input type="checkbox"/> Diplômes de réussite équestre <input type="checkbox"/> Affiche <i>Le Pony Club de Trop Top</i> <input type="checkbox"/> Baptême <i>Trop Top</i> <input type="checkbox"/> Cartes postales <i>Trop Top</i>	50 €		
Kit Nature FFE , le kit 80 cartes avec notice et affiche pédagogique.	10 €		
Kit Trop Top , le kit 1 dossier FFE Club Ecole, 1 dossier FFE Club Lycée Collège, 6 grandes affiches <i>Bienvenue au Pony-Club de Trop Top</i> , 6 dossiers <i>la classe au Pony-Club</i> , 30 cahiers <i>Poney Soleil</i> , 30 cartes postales, 30 baptêmes, 30 affichettes et 60 autocollants.	50 €		
Collection Promotion Club Collection échantillon, le dossier Collection Mini, le lot de 160 fiches Collection Maxi, le lot de 800 fiches Stage d'une semaine, le lot de 50 fiches Stage d'une journée, le lot de 50 fiches Autres fiches, le lot de 50 (précisez les titres) :	10 € 30 € 100 € 10 € 10 € 10 €		
Guide pédagogique , le classeur avec copie tomes 1 & 2	10 €		
Affiches concours , le lot de 50	15 €		
Insignes Galop , le lot de 10 (préciser n°) :	25 €		
Diplôme Cavalier d'or, d'argent et de bronze , le lot de 100	80 €		
Diplôme de réussite équestre , le lot de 50	10 €		
TOTAL TTC franco de port			



Nom :

Prénom :

Adresse :

Règlement :

Par chèque à l'ordre de la FFE.

Par débit de mon compte adhérent

n° | | | | | | | |

Date :

Signature :

A retourner à FFE Club : Parc équestre - 41600 LAMOTTE - Fax : 02 54 94 46 47



Nourrissez vos ambitions



Photo : PSY / Jean Morel

Avec l'aimable concours de Timothée BONT et de la Société Jockey

Partenaire et
Assureur Officiel



Generali, l'assurance de la passion

CABINET PEZANT
AGENT GENERALI
02 31 06 11 60

 **GENERALI**

Adhésion à la FFE 2008

Abonnement à la REF

Valable du 1er septembre 2007 au 31 août 2008

Code adhérent FFE | | | | | | | |

Tampon du Club

Renouvellement d'adhésion à la FFE

Abonnement REF compris, 12 numéros - Cotisation 2008

Nb : si vous ne désirez pas l'abonnement à la REF, déduisez 10 € et cochez la case

- CLAF/CLAG** 770 € *Cochez la case de l'adhésion choisie*
- ORAF/ORAG** 160 €
- Cochez ici en cas de changement de cotisation

La cotisation est exigible au 1er septembre 2007.

A partir du 1er janvier 2008, l'adhérent n'étant pas à jour de sa cotisation est automatiquement suspendu. Si vous avez un problème de règlement, n'hésitez pas à nous contacter.

Modalités de règlement

Cochez la case du règlement effectué

- Par carte bancaire sur internet ou par minitel Date :
- Par chèque N° du chèque :
- Par virement bancaire Date :
- Par débit de mon compte FFE Signature :

Ce document sert de justificatif comptable, une fois complété des modalités de paiement.

Modifications

- Aucun changement depuis la cotisation 2007
- Changement de fléchage sur la licence de dirigeant Cheval Poney Tourisme

1) Modification de licence dirigeant à ne remplir qu'en cas de changement de représentant légal

Nom Prénom

Date de naissance | | | | | | | | N° de licence | | | | | | | |

Fléchage : Poney Cheval Tourisme

Adresse

Code Postal Ville

Tel : Fax Mail

2) Modification des renseignements principaux de la structure, renvoyez ce formulaire avec les justificatifs nécessaires.

3) Modification des renseignements complémentaires, identifiez-vous et saisissez les directement sur Internet.

Conformément aux dispositions de l'article 32 de la loi du 6 janvier 1978 modifiée, les données du club sont collectées par la Fédération Française d'Equitation pour assurer la gestion des licenciés. Les informations assorties d'un * ont un caractère obligatoire, en cas de défaut de réponse, votre dossier ne pourra être traité. Vous disposez d'un droit d'accès et de rectification des données vous concernant auprès de FFE Club - Parc Equestre - 41600 LAMOTTE.

Par ailleurs, les coordonnées du club sont susceptibles d'être cédées à des tiers (sociétés, associations, etc...), dont le Groupement Hippique National (12 avenue de la République 41600 LAMOTTE), à des fins de marketing et de prospection commerciale ou non commerciale.

Si vous ne le souhaitez pas pour le club, cochez cette case : club.

Si vous ne le souhaitez pas pour votre licence dirigeant, cochez cette case : licence.

A retourner à FFE Club Parc Equestre 41600 Lamotte T 02 54 94 46 46 F 02 54 94 46 20