

QUE FAIRE LORSQUE J'EMMÈNE MES CAVALIERS EN COMPÉTITION ?

Au club :

- ☐ suivre la température des chevaux tous les jours au cours de la semaine précédente
- ☐ s'assurer qu'ils n'ont pas été en contact avec un cheval malade
- ☐ vérifier que les chevaux sont à jour de leurs vaccins
- ☐ s'assurer qu'un foyer infectieux n'a pas été déclaré à proximité immédiate du lieu de la compétition

Sur le site de compétition :

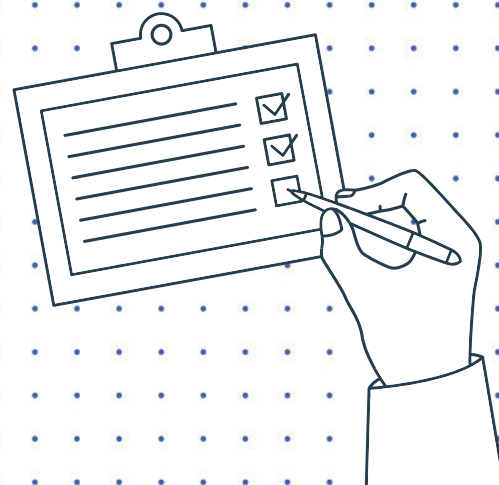
- ☐ s'assurer que les boxes sont propres avant d'y installer les chevaux et s'informer des règles sanitaires mises en place par l'organisateur
- ☐ ne pas utiliser un autre matériel que celui attribué à chaque cheval : matériel de pansage, harnachement, licol, seau, etc.
- ☐ limiter les contacts avec des chevaux provenant d'une autre structure
- ☐ ne pas utiliser les abreuvoirs collectifs
- ☐ tenir les chiens en laisse sur l'ensemble du site

De retour au club :

- ☐ isoler autant que possible les chevaux ayant participé à la compétition du reste de la cavalerie
- ☐ suivre leur température pendant quelques jours et identifier tout signe suspect

QUE FAIRE À L'ARRIVÉE D'UN NOUVEAU PONEY/CHEVAL AU CLUB ?

- ☐ vérifier au préalable que le cheval est à jour de ses vaccins
- ☐ isoler le cheval (local de quarantaine) au minimum 10 jours
- ☐ suivre sa température pendant toute la durée de la quarantaine.



QUE FAIRE LORSQUE JE SUSPECTE L'UN DES PONEYS/CHEVAUX DU CLUB D'ÊTRE MALADE ?

- ☐ isoler le cheval suspect (local de quarantaine)
- ☐ suivre sa température (et la noter !)
- ☐ contacter le vétérinaire
- ☐ limiter les mouvements des chevaux du club au strict nécessaire dans l'attente du passage du véto

Si l'examen clinique ou les prélèvements confirment la présence d'un agent pathogène, jusqu'à 30 jours après le constat du dernier symptôme :

- ☐ cesser tout mouvement de chevaux au sein du club et à l'extérieur
- ☐ suivre sa température pendant une semaine
- ☐ aérer les espaces intérieurs (écuries)
- ☐ interdire aux personnes, autre que celles en charge des soins, d'entrer en contact avec le cheval infecté
- ☐ réaliser les soins du cheval infecté APRÈS les soins des animaux sains (principe de la marche en avant)
- ☐ utiliser une tenue - surbotte et calot - et du matériel spécifique pour le cheval infecté : matériel à usage unique ou désinfecté après chaque utilisation
- ☐ désinfecter ses mains et ses bottes une fois les soins terminés
- ☐ mettre en place des pédiluves à l'entrée de la zone de soin du cheval infecté

À l'issue de cette période :

- ☐ nettoyer et désinfecter les véhicules de transport de chevaux avant la reprise des mouvements
- ☐ désinfecter le local de quarantaine et le laisser vide pendant 7 jours avant d'y introduire un cheval sain