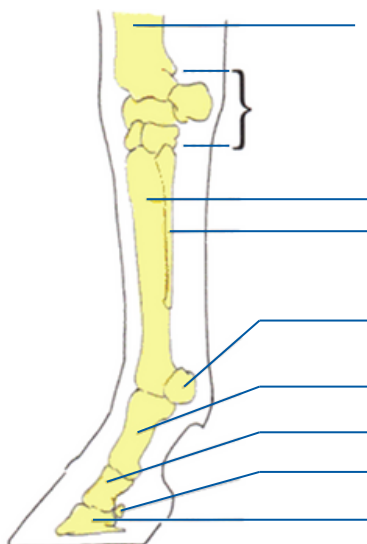


AVANT LA RANDONNEE

1 Légende ce schéma.



2 Quel est le rôle de la fourchette ?

3 Qu'est-ce qu'un cheval qui se méjuge ?

- Un cheval dont l'empreinte du postérieur se pose derrière celle de son antérieur.
- Un cheval dont l'empreinte du postérieur se pose devant celle de son antérieur.
- Un cheval dont l'empreinte du postérieur recouvre celle de son antérieur.

4 Cite deux allures défectueuses.

5 Sur quels types de sols peut-on envisager la pose de crampons ?



Route goudronnée	
Piste en sable	
Terrain en herbe glissant	
Sentier rocailleux	

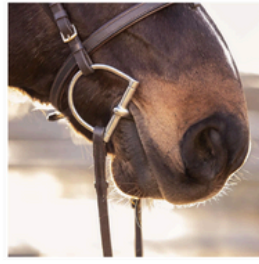
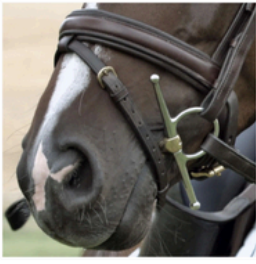
6 De quoi se compose une trousse de premiers secours pour ton cheval ?

7 Quelle est la température moyenne d'un cheval au repos ?

- 36°C
- 38,5 °C
- 37°C

8 Quels sont les 5 grands groupes de muscles moteurs ?

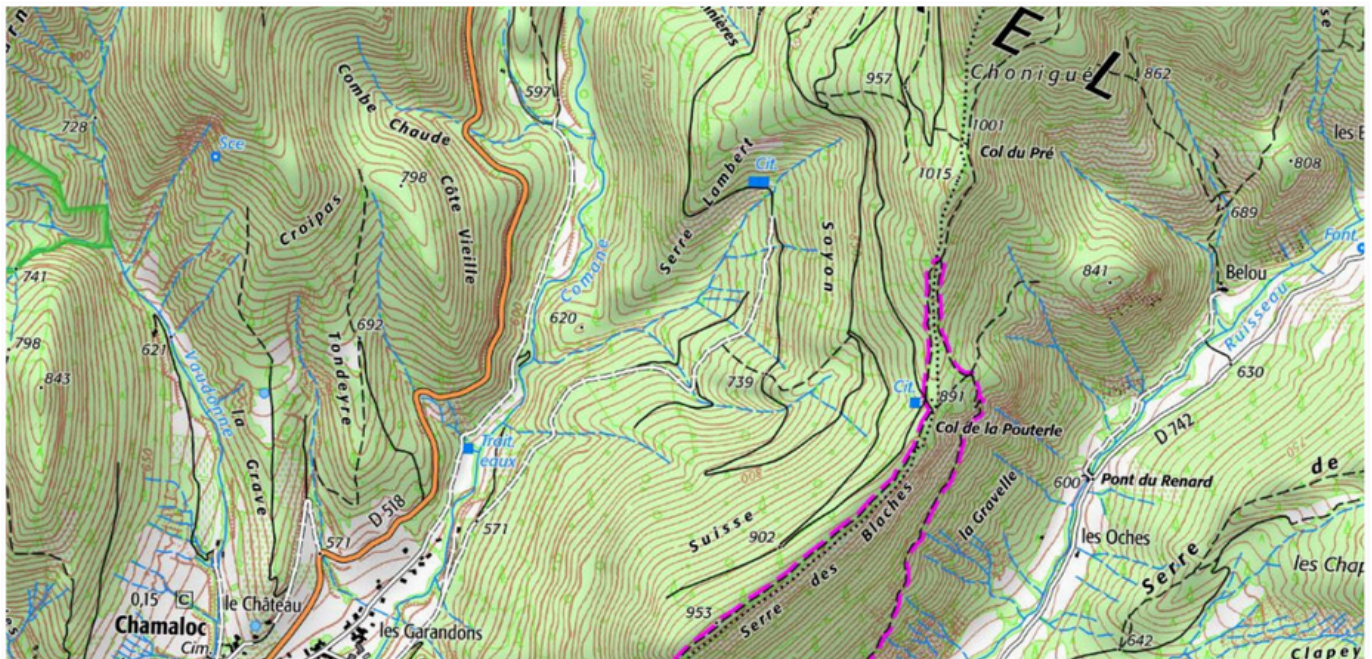
9 Nomme ces embouchures.



EN RANDONNEE

10 Cite 3 règles de sécurité pour randonner en zone de montagne.

11 Sur cette carte, indique : un talweg et une ligne de crête. A quelle altitude se trouve le Col du Pré ?



12 Pourquoi est-il important d'adapter son allure à la nature du sol ?



13 Quelle est la vitesse moyenne d'un cheval au trot ?

- 7 km/h
- 14 km/h
- 25 km/h

14 Cite 5 espèces d'arbres que l'on trouve dans la région.

15 Comment se nomme la différence d'altitude entre deux courbes de niveau ?

- le dénivelé positif
- la déclinaison
- l'équidistance

16 Un arbre conifère :

- a des fruits nommés cônes
- est aussi appelé résineux
- est aussi appelé feuillu

17 Nomme ces différentes espèces d'oiseaux.



Four empty rectangular boxes for labeling the birds.

18 Quelle distance sépare le point A du point B sur la carte ci-dessous ?



One empty rectangular box for the answer to question 18.

APRES LA RANDONNEE

19 Qu'est-ce que le clou de rue ?

Five horizontal lines for writing the answer to question 19.

20

Quels sont les équipements obligatoires pour le cavalier sur le Parcours en Terrain Varié ?

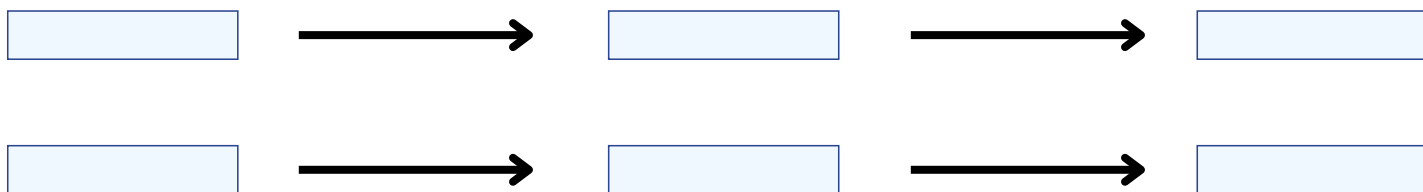


21

Qu'est-ce qu'un écosystème ?

22

Donne deux exemples de chaîne alimentaire.



23

Quel est le risque en récompensant ton cheval avec une pomme entière ?

24

Pourquoi est-il important de reconnaître en amont un itinéraire de randonnée ?

25

Comment savoir si ton cheval est déshydraté ?



26

En orientation, qu'est-ce que la déclinaison ?

- la dénivellation du terrain
- un angle donné par la boussole
- la différence entre le Nord magnétique et le Nord géographique

27

Ton cheval présente une plaie superficielle. Comment la soignes-tu ?



28

Quels paramètres sont à prendre en compte dans l'établissement d'une ration ?
