

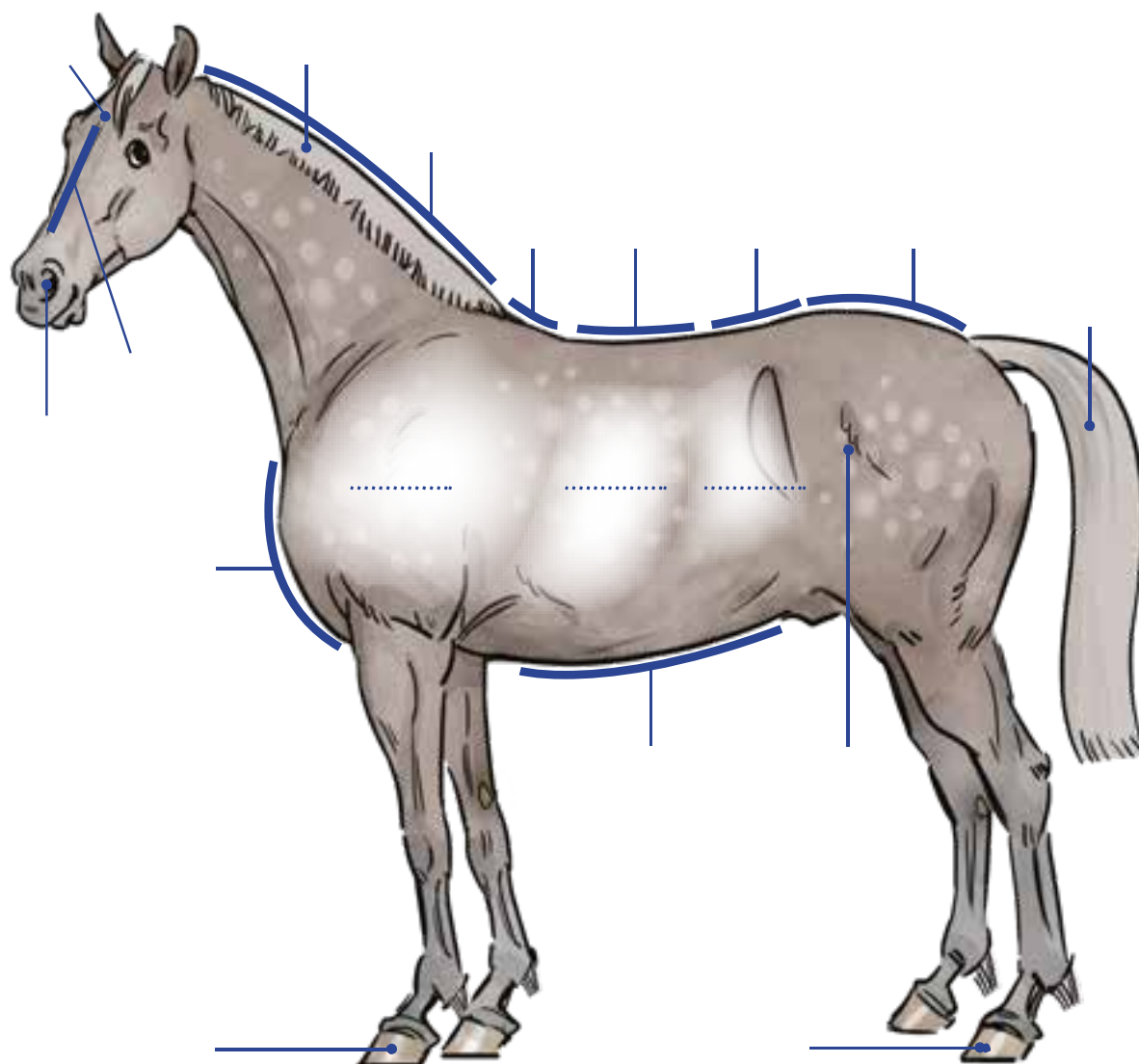
AVANT LA RANDONNEE

1

Quel est le nom de ton cheval et quelle est sa robe ?

2

Remplis les différentes parties du corps d'un équidé.



LES ANTERIEURS

LES POSTERIEURS

AVANT-MAIN

CORPS

ARRIERE-MAIN

3

Remplis les différentes parties du licol.



4

Quelles sont les qualités d'un bon nœud d'attache ?

5

Quel est le bon ordre des brosses pour le pansage ?

- Bouchon, brosse à crins, cure-pied, étrille
- Cure-pied, étrille, bouchon, brosse à crins
- Bouchon, étrille, brosse à crins, cure-pied

6

Quels sont les rôles du collier de chasse et de la croupière ?

7

Pourquoi le cavalier doit-il porter un casque ?

8

Pourquoi est-il important de bien remonter les étriers lorsqu'on est à pied ?

9

En général, que mange un cheval ?

EN RANDONNEE

10

Quels sont les 2 nœuds d'encolure différents en randonnée ?

11

En fin de randonnée, environ un kilomètre avant d'arriver, que fais-tu ?



12

Qualifie ces chemins en cochant la bonne case.

	À ÉVITER	À PRENDRE
Les pistes forestières		
Les chemins très caillouteux		
Les chemins sablonneux		
Les chemins très pentus		
Les trottoirs lorsqu'on est à cheval		
Les routes départementales		
Les grandes routes		

13

Relie les balisages aux différents types d'itinéraires.



• ITINÉRAIRE PÉDESTRE
DE « GRANDE RANDONNÉE » GR



• ITINÉRAIRE ÉQUESTRE



• ITINÉRAIRE VTT

14

Quelles sont les règles à respecter ?

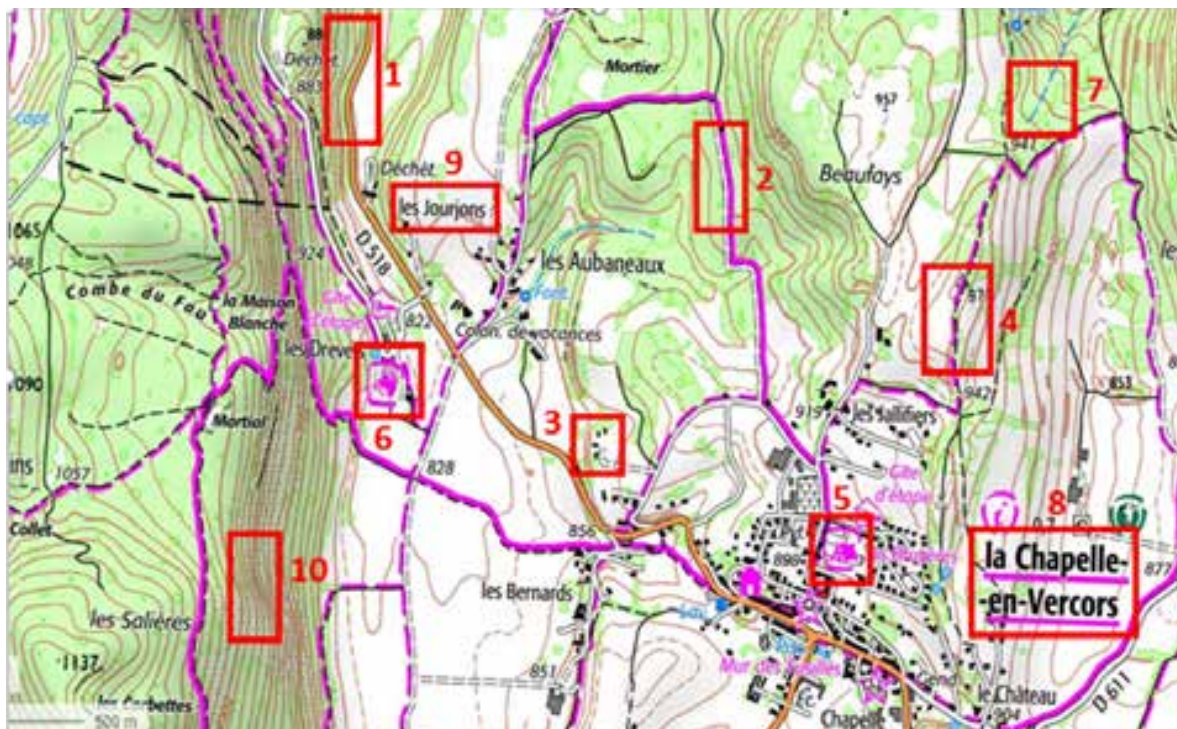
Faire passer les messages	
Laisser toujours son cheval sanglé à fond	
Suivre le chemin emprunté par le cheval de devant	
Doubler le cheval de devant	
Trotter en descente pour rattraper	

15

Nomme les végétaux, toxiques pour le cheval, suivants :



Replace les numéros dans le tableau selon la carte.



Point d'eau	
Relais équestre	
Route départementale	
Nom de village	
Lieu-dit	
Chemin de randonnée	
Courbes de niveau	
Habitations	
Camping	
Piste ou itinéraire non balisé intéressant sur sentier	

18

Quelles sont les techniques pour orienter la carte au Nord ?



19

Schématise 2 façons différentes de traverser une route en groupe.

20 Donne 4 consignes de sécurité en randonnée.



21 Quelles sont les principales règles de circulation à respecter sur une route goudronnée ?

22 Quels sont les numéros d'urgence à contacter en cas d'accident ?

Pompiers : ____

Police : ____

APRES LA RANDONNEE

23 Quels sont les différents points à contrôler pour vérifier que le cheval n'est pas blessé ?

24 Pourquoi est-il important de curer les sabots ?

25 Quels sont les signes d'usure d'un fer ?

26 Pourquoi est-il important d'effectuer un bon pansage ?

27 Quelles précautions faut-il prendre après la randonnée concernant son matériel ?

28 Comment s'appellent :

Le travail du cuir : _____

La technique des nœuds : _____