

TOURISME ÉQUESTRE DANS LES
PARCS NATURELS RÉGIONAUX

KIT ACCOMPAGNEMENT - OUTILS DE COMMUNICATION



OUTILS DE COMMUNICATION

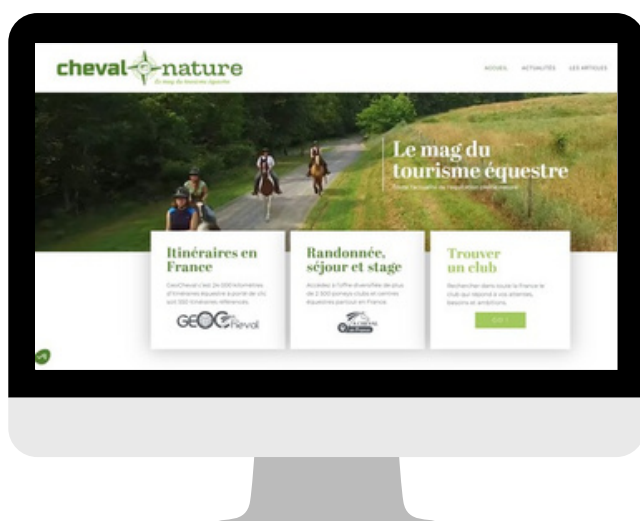
L'accompagnement individualisé des projets FFE x PNR passe aussi par une communication et une promotion de ces derniers grâce aux nombreux supports mis à disposition par la FFE- CNTE. Ceux-ci sont adaptés à chaque cible, chaque message et à toutes les échelles, que ce soit départementale, régionale ou nationale.

Voici le détail des supports de communication mis à disposition pour ces projets FFE x PNR.

CHEVALNATURE.INFO

Le webzine de l'équitation de pleine nature à destination du grand public.

- Mise en tourisme et valorisation des itinéraires équestres des territoires des PNR par le biais des rubriques "Promenade" et "Randonnée",
- Publication d'actualités liés aux projets FFE x PNR, mise en avant des développements en cours,
- mise en lumière des articles tagués PNR.



A LA DÉCOUVERTE DE LA CHEVAUCHÉE DU MARAIS POITEVIN



Au cœur des Deux-Sèvres, détour par le Marais Poitevin labellisé Parc naturel régional et Grand Site de France. Cet itinéraire est une bonne opportunité de partir en promenade dans un environnement d'exception d'une grande richesse grâce à sa faune et sa flore.

- **Durée** : 1 journée
- **Type** : Boucle
- **Distance** : 25 km
- **Balisage** orange

Zoom sur l'itinéraire

L'ESTAFETTE

Le trimestriel du Tourisme équestre, distribué à 70 000 exemplaires papier à tous les licenciés fléchés Tourisme équestre et dirigeants de structures, et adressé en emailing à tous les licenciés ayant renseigné leur email.

- Valorisation des projets PNR x FFE via les rubriques notamment "Initiatives en région",
- Communication dans les brèves régionales des manifestations inscrites sur le calendrier fédéral du tourisme équestre (DUM).



4 ACTUALITÉS

LES BRÈVES

Au national

Appel à candidature Equirando 2023-2028

Equirando

Plus grand rassemblement européen de tourisme équestre, l'Equirando est organisé tous les deux ans dans un lieu différent. Evénement de la FFE CNTE, son organisation est confiée à un comité local composé d'acteurs passionnés de tourisme équestre et rattachés à l'organisation de rassemblements. Vous souhaitez organiser l'Equirando et rassembler 1 000 cavaliers et membres venant de toute la France et de différents pays ? Vous savez pouvoir compter sur un groupe de bénévoles motivés, vous avez l'expérience dans l'organisation de grands événements équestres avec l'appui de vos collectivités territoriales ? Rapidez-vous à l'appel à candidature pour l'organisation d'une prochaine édition de l'Equirando !

Pour plus d'informations et demander le cahier des charges, vous pouvez contacter le service tourisme de la FFE par courriel tourismofederation@ffe.fr ou au 02 54 94 46 00.

12 nouveaux Formateurs de baliseurs équestres

Les 29 et 30 janvier derniers, c'est dans la Côte d'Azur nationale que s'est tenu le 1er séminaire national des « Formateurs de baliseurs équestres » au Parc équestre Le Défilé. À l'issue de ces deux jours de formation animés par Christian BOYER, président de la commission Infrastructures de CNTE, Nathalie MAURY et Céline MARCHE, formatrices de formateurs, ainsi que le service Tourisme de la FFE, l'ensemble de la promotion valide les compétences attendues aux épreuves finales, effectuées au sein de leur statut. Ce sont 12 nouveaux formateurs de baliseurs équestres qui rejoignent l'équipe de formateurs de la FFE-CNTE et peuvent désormais animer les prochains séminaires de formateurs « Baliseurs équestres » dans toute la France. Retrouvez la liste sur : www.ffe.fr/actualites/actualites-et-chroniques/baliseurs.

Grand Régional de Tourisme Équestre : la saison est lancée !

Les GRTE, c'est enfin reparti ! Sept dates sont proposées sur la saison 2022. Venez randonner et rencontrer des cavaliers de tous horizons !

Ces randonnées vous s'adressent aussi bien à des cavaliers expérimentés qu'à des clubs.

Plus d'infos ici : tourisme-questre.souverainfrance.com

BOURGOGNE FRANCHE-COMTÉ

Calendrier des manifestations Tourisme équestre par département

- Côte d'Or (CO) : 17-18-19 juin GRTE Valons sur Ouche - Parc National des Forêts Bourgogne Champagne. DUM en cours
- Jura (J) : 5-6-7 août - Jument Verte - Rallye départemental. DUM en cours
- Nièvre (NB) : 26-27 mai St Aguste - Rallye départemental. DUM en cours
- Haute-Saône (HS) : 14-15 août Saint Germain - Rallye départemental. DUM en cours
- Saône-et-Loire (SL) : GRTE Route d'Arnay-le-Duc 9 et 10 juillet St Vincent en Bresse. DUM en cours

GRAND EST

Se reconnecter à la nature... à cheval !

Pour l'été 2022, 3 brochures complètes et plusieurs propositions de circuits sont disponibles pour vos randonnées équestres dans le Grand Est. Ces guides sont de véritables outils qui vous accompagneront pour organiser au mieux votre séjour sur notre vaste territoire. Avec son propre cheval ou non, chaque cavalier trouvera ce qui lui convient. Découvrez également les différents circuits itinéraires conçus par des gens de terrain passionnés par la randonnée équestre. Ces propositions facilitent l'organisation en toute sérénité de son séjour à cheval dans le Grand Est !

Les guides ainsi que les flyers sont à disposition et téléchargeables sur le site internet : organismes.fr

Immersion à cheval dans la Baie d'Authie

En Hauts-de-France, des boucles équestres de quelques kilomètres sont proposées par la Communauté d'Agglomération des Deux Baies en Montreuillois (CAZBM). Elles révèlent la Baie d'Authie, coin sauvage s'étirant de Fort-Mahon-Plage à Berck-sur-Mer.

La Baie d'Authie

Située entre la Somme et le Pas-de-Calais, la Baie d'Authie propose un panorama dépassant de l'arrière-pays jusqu'aux dunes de la côte littorale. Voisine de la Baie de Somme, la Baie d'Authie expose une nature riche et diversifiée par sa flore mais aussi par sa faune avec les célèbres colonies de glaucous gris et de veaux marins.

Les itinéraires

Ces itinéraires équestres sillonnent les chemins vendéens, le domaine public maritime et ses autres de chasse au gibier d'eau ainsi que les sentiers équestres. Ils longent un site Natura 2000 représenté par les marais de Berck et Griffiers. Ces parcours permettent de découvrir les paysages locaux à travers trois traits équestres :

- la boucle « Tour de Griffiers » (12 km),
- la boucle « Tête de vallée » (14,6 km),
- la boucle « De la baie d'Authie à l'arrière-pays » (26 km = 2 variantes possibles). Ces dernières permettent d'éviter le DPM (Domaine Public Maritime) lors des grands coefficients de marée. Cet itinéraire est en cours de balisage sur les tronçons entre la Mablelon et Pont à Cailloux mais sera opérationnel d'ici le printemps 2022.

Tout au long des parcours, les différents points d'intérêt se dévoilent comme par exemple le port de la Mablelon, l'église de Waben ou encore les Bas-Champs caractéristiques du paysage bocager favorisant l'élevage extensif. Ce territoire a des histoires à raconter en chemin et là, il est possible de voir des salines, des marais en palots « Le Golle Salé » (mare des mollères), un tumulus « le Mont d'Ivry » qui, d'après la légende serait le tombeau d'un général romain, sans oublier l'Allee des Rois qui relie aujourd'hui les « châteaux » Debaute et Elby.

Les distances variées permettent aux cavaliers d'adapter leur promenade selon leur envie et leur niveau.

À proximité de ces itinéraires, des pensions et des centres équestres peuvent accueillir les équidés et des parkings sont accessibles par stations, afin de randonner en toute tranquillité.

La démarche et son origine

La CAZBM est compétente en matière de création, extension, aménagement, entretien, exploitation et promotion de sentiers de randonnées labellisés par les fédérations ou organismes compétents, les voies de circulation douce intercommunales et les hautes de randonnées. Ainsi, la Communauté d'Agglomération souligne : « Il s'agit d'un territoire de nature de pouvoir assurer la promotion des itinéraires équestres existants notamment dans l'objectif de visibilité par rapport au rassemblement de l'Equirando qui se tiendra en juillet 2022 sur la commune de Ruc et dont les 1-1-2 et 1-3 pourront se situer et traverser le territoire de la Communauté d'Agglomération ».

Pour mieux connaître la Baie d'Authie et ses itinéraires, rendez-vous auprès de la Communauté d'Agglomération des Deux Baies en Montreuillois (CAZBM) : culture@cazbm.fr ou auprès de l'office de tourisme communautaire, situé à Montreu-sur-Mer destination@cazbm.com

À RETROUVER LES ITINÉRAIRES ?

Accédez à la carte interactive sur cazbm.com pour connaître le détail des itinéraires balisés.

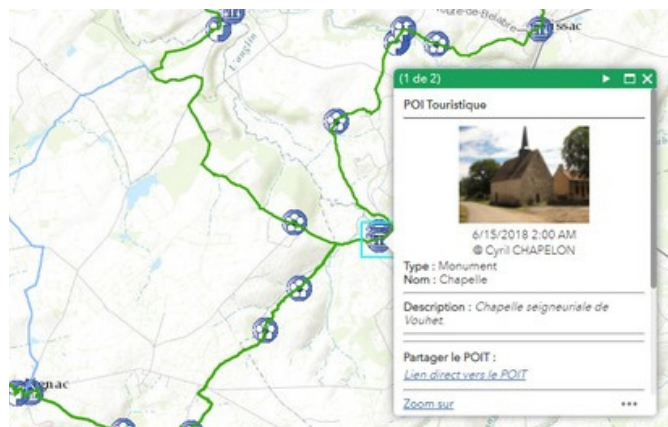
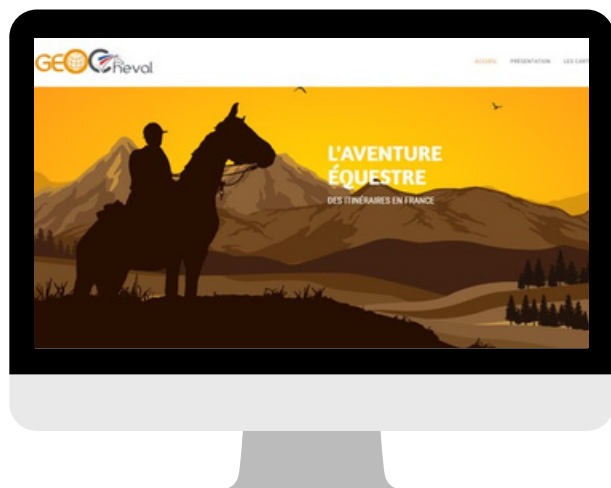
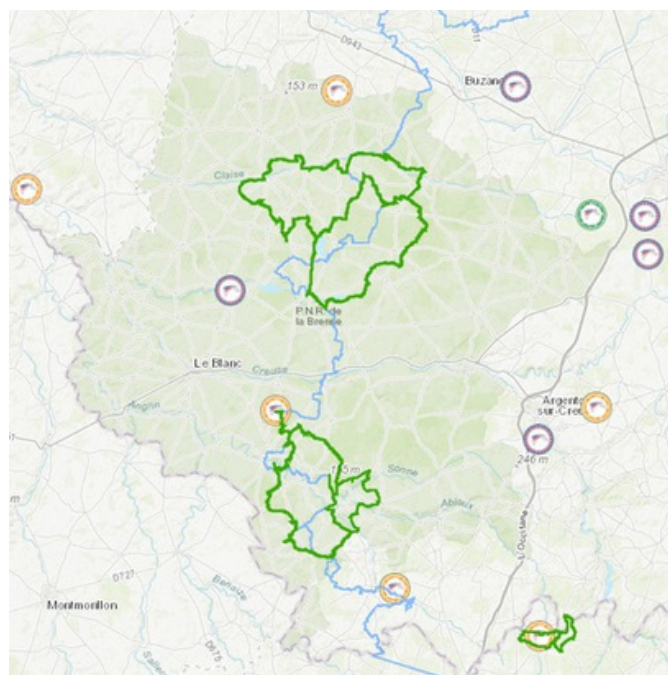
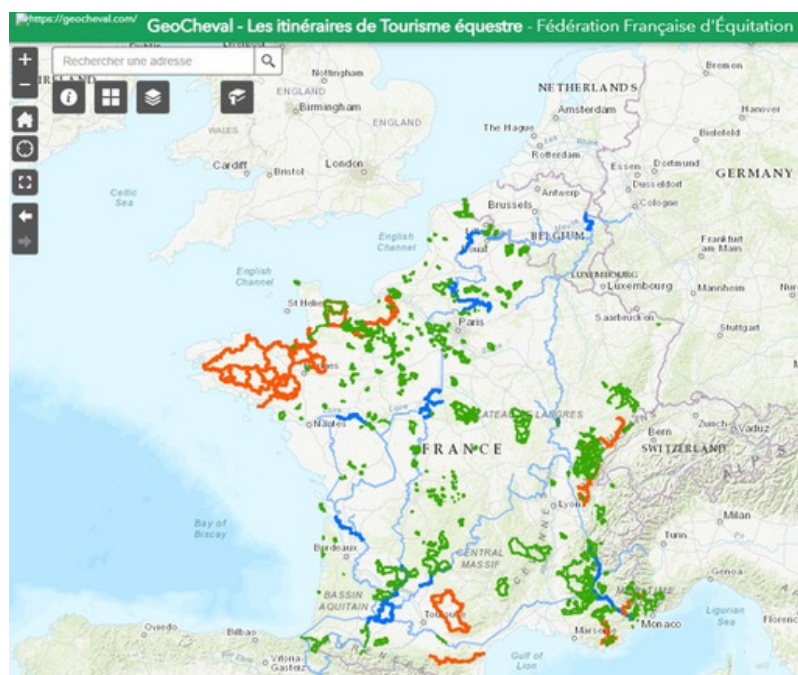
PLUS D'INFOS

INITIATIVES EN RÉGION

GEOCHEVAL

La carte interactive des itinéraires équestres en France permettant de localiser les structures labellisées (Centre de Tourisme Equestre, Cheval Etape...). GeoCheval Classic est ouvert à tous. GeoCheval possède également un accès Premium réservé aux licenciés afin d'accéder à plus de fonctionnalités.

- Valorisation des itinéraires équestres balisés et répondant au référentiel qualité de la Charte GeoCheval sur le territoire des différents PNR,
- Informations générales, et localisation des points d'intérêts équestres (halte équestre, eau potable pour chevaux, point ou barras d'attache, etc.) et touristiques (patrimoine naturel, bâti, point de vue, etc.) sur l'itinéraire et à proximité.



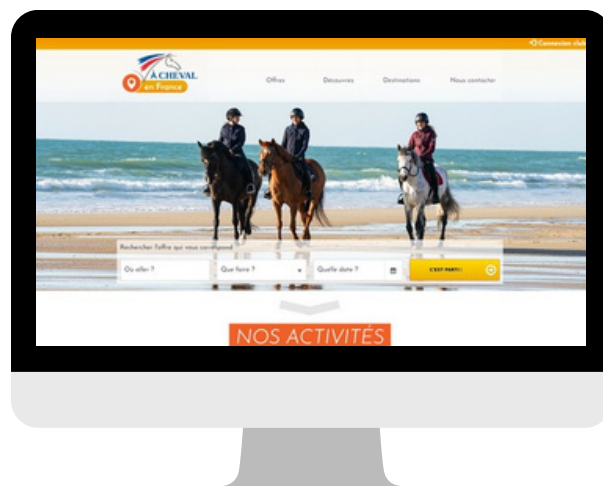
A CHEVAL EN FRANCE

La plateforme pour la promotion des offres des clubs et des Centres de tourisme équestre adhérents et réservation de stages et séjours.

- A destination du grand public et des cavaliers, la plateforme permet une sélection d'offres selon des critères personnalisés,
- Séjours clé en main, proposés par les structures équestres en régions, et adaptés selon le niveau,
- Mise en avant des différentes destinations et des environnements naturels à découvrir grâce à l'équitation de pleine nature.

Offres Découvrez **Destinations** Nous contacter

NORD-EST	NORD-OUEST	SUD-EST	SUD-OUEST	THÉMATIQUE
				Balade au bord de la mer
Randonnée en Bourgogne	Randonnée en Bretagne	Randonnée en Auvergne Rhône Alpes	Randonnée en Nouvelle Aquitaine	Balade en forêt
Randonnée en Grand Est	Randonnée en Centre Val de Loire	Randonnée en Camargue	Randonnée en Occitanie	Week-end équestre
Randonnée en Hauts de France	Randonnée en	Randonnée en		



Plan Satellite

Randonnée

nouvelleaquitaine

Rayon (Km)

0 20

Date

Durée

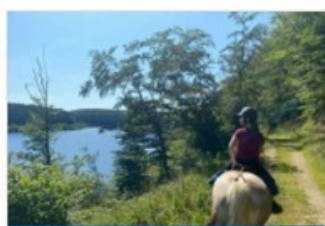
Club

Niveau

Participants

tout âge de à ans

38 offres trouvées



RANDONNÉE

SUR LES CHEMINS DE COEUR DE GAR (LOPIE)

(BERAT - 31)

Entre Toulouse et Saint Bertrand-de-Comminges se trouve le territoire du Saves. Petite province Gascogne située entre le Gers et les petites Pyrénées, sa campagne est vallonnée et colorée en été...

En savoir plus

55,00 €

Trier par : Nouveautés



RANDONNÉE

HAUTE MONTAGNE

(ROUMENGOUX - 09)

Une magnifique Randonnée d'altitude dans les Pyrénées. Laissez vous guider par le pied sur de nos attachants chevaux de Mérens et de Castillon .

En savoir plus

1 065,00 €

LA REF

La REF, mensuel officiel de la FFE, permet au clubs de retrouver chaque mois les informations qui leurs sont destinées (sports, grands rendez-vous, actualités...) mais également les outils mis à leur disposition.

- Communication via la rubrique Tourisme équestre afin de promouvoir chaque mois les informations et événements de l'équitation de pleine nature et sensibiliser les clubs à ces pratiques d'extérieur,
- Inviter les clubs à initier leurs cavaliers à l'équitation de pleine nature grâce aux projets FFE x PNR, réels atouts pédagogiques pour les sorties en extérieur.



Tourisme équestre



une multitude d'espèces de végétaux, d'oiseaux migrateurs et d'animaux sauvages. Dans le parc du Marquenterre, à la différence des parcs aménagés, la faune et la flore sont en totale liberté. Le parc et les plus de 3 000 hectares de l'estuaire sont d'ailleurs protégés en tant que Réserve Naturelle Nationale de la Base de Somme. C'est un espace exceptionnel qu'il convient de préserver en adoptant de bonnes pratiques respectueuses de l'environnement. Lorsqu'on y évolue à cheval : randonner sur les sentiers tracés et balisés, rester discret à l'approche de la faune, contourner les troupeaux, éviter de grouper dans les zones protégées, ne laisser aucune trace de son passage, privilégier les surfaces « durables » comme les sentiers, les pistes forestières, les petits graviers aux zones fragiles comme les dunes...

Eduquer

Autant de notions importantes, qu'il est bon de transmettre aux membres de votre équipe. Il est possible, par exemple, d'organiser des veillées ou soirées à thème pour observer la faune, de réaliser un herbier dessiné tout au long de votre périple, ou bien un album photos des animaux rencontrés, ainsi que leurs empreintes. Les cavaliers randonneurs adultes pourront se montrer sensibles aux diffé-

rences de déplacements et d'évolution des sabots des chevaux en fonction de la nature des sols foulés, ou encore à l'étude des différentes espèces d'oiseaux et de rapaces ainsi qu'à leurs modes de vie. N'hésitez pas à vous documenter sur la Base de Somme, terre d'accueil de cette édition 2022 de l'Équorando, à vous appuyer sur de petits guides documentaires, des sites internet. Randonner à cheval dans un espace naturel c'est avoir l'opportunité de partir à la découverte de paysages nouveaux, mais aussi de tout un écosystème !

Des Equirandins qui se distinguent

Nombre de participants à l'Équorando ont à cœur de s'engager équitamment tout au long de leur voyage. Ainsi, l'équipe bretonne « Les Korrigans » s'est vue remettre le prix d'honneur de l'équipe la plus éco-responsable lors de la soirée de gala de l'édition 2021. Leurs actions en faveur de l'environnement étaient diverses et très complémentaires. Ils ont choisi de ne pas utiliser de véhicule d'assistance, mais de se relier avec des vélos complétés de remorques pour porter le matériel et ramasser les déchets trouvés le long du chemin, de ne consommer que des produits locaux et en circuit court et de limiter leur consommation d'eau et de matières non-recyclables. Selon leur accompagnement, en ran-

donnée, comme dans les petits gestes du quotidien... tout est question d'organisation !

En savoir plus

Equorando.com
Page Facebook : Equorando 2022 - le groupe des Equirandins
Compte Instagram : @Equorandoofficiel
Comité d'organisation : equorando2022.hff@gmail.com



L'équipe des Korrigans

Tourisme équestre

DYNAMIQUE FFE-CNTE

LE PLAN D'ACTION TOURISME ÉQUESTRE 2017/2020 DE LA FFE-CNTE ÉTAIT À LA FOIS AMBITIEUX ET RÉALISTE, POUR CONTINUER À FAIRE RAYONNER LE TOURISME ÉQUESTRE EN FRANCE ET AU-DELÀ DE NOS FRONTIÈRES.

LA FFE-CNTE A SU SE MONTRER DYNAMIQUE ET INNOVANTE, EN ACCOMPAGNANT LES PROFESSIONNELS POUR DÉVELOPPER LEURS ACTIVITÉS D'ÉQUITATION DE PLEINE NATURE, TOUT EN PROPRIÉTÉ DES SERVICES AUX RANDONNEURS D'UN JOUR OU DE TROIS JOURS.

Vie associative

Afin d'accompagner les acteurs souhaitant s'impliquer dans le tourisme équestre, mais aussi les Comités « nouvelles régions » mis en place suite à la loi NOTRe, la FFE-CNTE a organisé des Rencontres du tourisme équestre fin 2017 à Nîmes, 120 participants ont pris part aux tables rondes. En 2019, un cycle de réunions régionales Tourisme équestre a été proposé aux Comités régionaux et départementaux d'équitation et de tourisme équestre. Une seconde édition des Rencontres du tourisme équestre a été organisée en 2020, 250 responsables d'associations et professionnels exerçant au sein d'un établissement équestre pratiquant l'équitation de pleine nature ou s'y intéressant, ont échangé avec les élus et permanents de la FFE-CNTE sur les projets structurants en régions, les attentes des pratiquants et des professionnels, et leurs propositions. La restitution en plénière est prévue début 2021. Dès mars 2020, face à la crise sanitaire et à ses conséquences, les établissements de tourisme équestre ont été pleinement intégrés aux actions menées par la FFE. Plus spécifiquement, outre une Lettre du Tourisme équestre

Devenez bénévole

Un formulaire « Tous acteurs du développement du tourisme équestre : devenez bénévole ! » a été mis en ligne sur le site com/tourisme.

Comité National de Tourisme Équestre, Comités Régionaux et Départementaux de Tourisme Équestre, centres de tourisme équestre, associations de cavaliers randonneurs, licenciés, notre action tout au long de l'olympiade a contribué à développer et promouvoir nos pratiques mais a également conforté les démarches engagées en faveur des infrastructures. Retour sur les réalisations marquantes de la période 2017/2020.



Mis en ligne fin 2019, le Campus FFE, site de e-learning, a été enrichi d'un cours intitulé « Développer des itinéraires de tourisme équestre ». La FFE a lancé en juillet 2018 la licence verte - valable 30 jours pour 10 €. Elle permet de passer l'ensemble des brevets fédéraux et de bénéficier ses journées de randonnée.

Labels

Le label Centre de Tourisme équestre a évolué en 2018, prenant en compte les randonnées validées sur le carnet électronique, pondérant le critère relatif au nombre de licences Tourisme. Fin 2020, la FFE a réinventé son label Cheval Étape, identifiant les établissements équestres en capacité d'accueillir des équidés à l'équipage, en proposant une nouvelle adhésion éponyme, combinant à un tarif accessible visibilité et marketing renforcé des offres équestres.

Formation

En 2019, la FFE a proposé une formation BPJEP's activité équestre spécifiquement destinée aux titulaires de l'ATE, dirigeants d'établissements en activité, dans des conditions adaptées. Le diplôme de Guide de Tourisme Équestre a également été relancé sous la forme d'une sur-qualification accessible aux personnes titulaires d'un diplôme d'ingénieur. L'ingénieur pour l'attelage et l'expertise nécessaire pour la conduite de certaines activités d'animation, de traction ou de transport, géo-écologistes notamment par les collectivités, ont amené à la rénovation du Meneur d'Attelage de Tourisme équestre à l'été 2020. Le nouveau MATE devient un diplôme professionnel, baccalauréat 5-navigable par les OPCO. Afin d'accompagner les Comités dans l'organisation de leurs projets de

Développement des pratiques

Ressources

Sept nouvelles vidéos thématiques ont été mises en ligne sur la chaîne YouTube de la FFE : Préparer sa randonnée, Soins aux chevaux, Sécurité équin, Attelage en randonnée, Bâtage, Bivouac et intendance, Topographie partie 2. Plusieurs ressources ont été créées : le Guide fédéral Général 1 à 4 Pleine Nature, les cahiers Cavalier Nature en versions Pony et Junior, le questionnaire d'évaluation des connaissances Brevet Randonneur de Bronces. Des diplômes personnalisables et les insignes dédiés Randonneurs d'Argent et d'Or ont également été mis en Boutique FFE.

AUTRES OUTILS

Une visibilité supplémentaire pour développer le Tourisme équestre et promouvoir les environnements d'exception des Parcs Naturels Régionaux.

NATURE À CHEVAL

La carte dépliant du tourisme équestre NATURE A CHEVAL, clin d'œil à l'indispensable carte de randonnée, pour les cavaliers d'un jour ou de toujours, afin de les guider dans leurs futures sorties Nature. Le verso de la carte, proposant des itinéraires incontournables, est personnalisable afin de mettre en avant votre territoire.



RESSOURCES PRATIQUES

Aide technique dans la rédaction / création d'ouvrages, livrets, topoguides, fiches pratiques, etc. sur le thème des projets FFE x PNR et diffusion de ces derniers sur les supports proposés.

SALONS

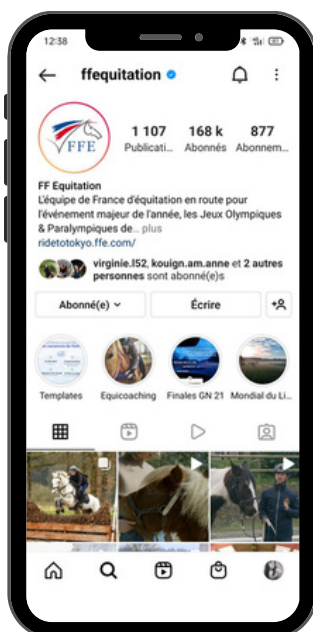
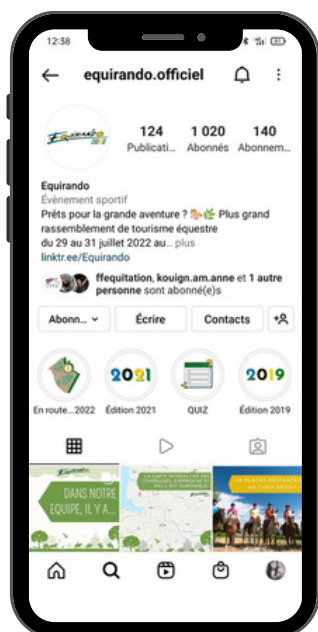
Présence de la FFE sur les salons nationaux et internationaux pour véhiculer les atouts de l'équitation de pleine nature et mettre en avant ces pratiques.

EVÉNEMENTS

La FFE-CNTE impulse et organise des événements d'envergure, tel que l'Equirando, le plus grand rassemblement européen de tourisme équestre. Habituellement organisé tous les 2 ans, l'Equirando se déroule dans un lieu d'accueil différent permettant de mettre au centre de la manifestation l'environnement d'exception à chaque nouvelle édition.



Les Grands Régionaux de Tourisme Équestre sont pour leur part la vitrine du tourisme équestre et des territoires hôtes de chaque étape.



RÉSEAUX SOCIAUX

Plusieurs réseaux pour des cibles variées et une communication optimisée.

