

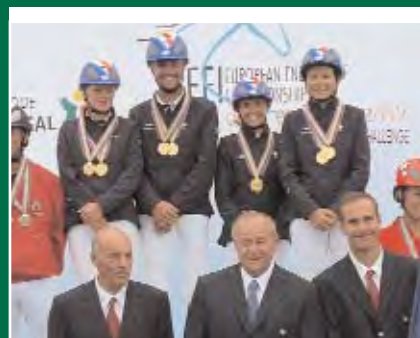


LA REF

LA REVUE DE L'ÉQUITATION - N°86 - OCTOBRE 2007

CHAMPIONNATS D'EUROPE DE COMPLET

L'or pour Nicolas, l'argent pour la France



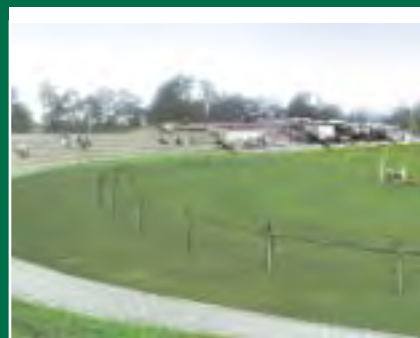
CHAMPIONNAT D'EUROPE D'ENDURANCE

Double médaille d'or pour Jean-Philippe Frances et pour l'équipe de France d'endurance . . . Page 9



MEETING DES PROPRIÉTAIRES

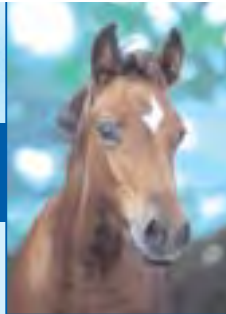
Le Meeting 2007 a connu une participation en hausse qui confirme l'intérêt grandissant pour la manifestation Page 12



GRAND PARQUET

La ville de Fontainebleau entreprend un vaste programme de rénovation du Grand Parquet. Page 18





Préparez vos Jeux

La FFE organise votre voyage aux Jeux Olympiques de Pékin / Hong-kong qui se dérouleront du 8 au 24 août 2008 sur des sites proches des grands pôles touristiques. Une occasion unique d'allier sport et découverte aux portes de la Chine.



La baie étale ses sinuosités entre l'île de Hong-Kong et la presqu'île de Kowloon

AU GALOP POUR LES JO

Offrez vous le plaisir de voir de vos propres yeux les épreuves et les à côté des Jeux olympiques. Supportez les cavaliers français. Croisez les doigts pour Nicolas Touzaint et notre fantastique équipe de concours complet. Encouragez les dresseurs et les jumpers. Offrez vous les Jeux !

DIX NOCTURNES

Les épreuves auront lieu principalement en nocturne avec remise des médailles en pleine nuit.

Complet. Dressage le samedi 9 août, de 6 h 30 à 10 h 30 et de 19 h 15 à 23 h 15, et le dimanche 10, de 6 h 30 à 10 h 30. Cross le lundi 11, de 8 h à 11 h 30. CSO le mardi 12 de 19 h 15 à 23 h 30.

Cérémonie de remise des médailles à minuit moins le quart.

Dressage. Toutes les épreuves auront lieu en nocturne à partir de 19 h 15 les mercredi 13, jeudi 14, samedi 16 et Mardi 19 août.

Remises des médailles équipes à minuit le Jeudi 14 et des médailles individuelles le mardi 19 à 22 h 30.

Saut d'obstacles. Toutes les épreuves auront lieu en nocturne à partir de 19 h 15 les Vendredi 15, dimanche 17, lundi 18 et jeudi 21. Remises des médailles équipes à 22 h 30 le lundi et des médailles individuelles le jeudi à 23 h 15. En plus du mercredi 20 août, jour de repos, les horaires des épreuves laisseront la plupart des journées libres.



Le complet comportera 3 matinées et 2 nocturnes

LIGNE DIRECTE

Les hôtels sélectionnés sont à Kowloon, en plein centre ville et une ligne directe les relie à Sha Tin, le principal site des Jeux. Cela facilitera grandement les navettes et ouvrira de multiples créneaux découverte. Contacter directement Plein Ciel Afat Voyages pour tout renseignement. Il faudra au minimum 20 inscrits pour que le voyage ait lieu et il faut réserver le plus tôt possible pour avoir le choix des chambres d'hôtel. Option Assurance annulation.

Visiter Hong-Kong

A découvrir l'inoubliable croisière en jonque dans la baie et les classiques visites de musées et expositions.

Côté traditions, cérémonie du thé, cours de Feng Shui, de Kung Fu ou de Tai Chi ou encore de pâtisserie chinoise, de cuisine chinoise ou même initiation à l'opéra cantonais.

L'agence AFAT Voyages Plein Ciel vous adressera, dès réservation, des brochures touristiques en français répertoriant les principales excursions à faire à Hong Kong en 3 h à 3 jours. Contactez l'Agence AFAT Voyages Plein Ciel pour davantage de précisions.



| | Départ de Paris | Départ de Hong Kong | Sur Place | Hong Kong A Tout Prix | Hong Kong Privilège |
|-----------------|-----------------|---------------------|-----------------|-----------------------|---------------------|
| COMPLET | 7 Août | 13 Août | 6 Jours/5 Nuits | 2.300 €* | 2.600 €* |
| DRESSAGE | 12 Août | 20 Août | 8 Jours/7 Nuits | 2.450 €* | 2.850 €* |
| CSO | 14 Août | 22 Août | 8 Jours/7 Nuits | 2.550 €* | 2.950 €* |

* Prix comprenant vols, taxes aéroportuaires, transferts aéroport/hôtel/aéroport, nuits et petit déjeuner + places Cat. A dans la discipline choisie.

AFAT travels **PLEIN CIEL** **L'Agence des Cavaliers**

8 rue Gambetta 91290 ARPAJON
Tel 01 64 90 40 80 Fax 01 69 26 95 58
jo@pleincielvoyages.com
www.pleincielvoyages.com



Actualité

| | | |
|--|---|-----------|
| L'essentiel de vos rendez-vous | A noter sur votre agenda | 4 |
| Assemblée Générale FFE 2007 | Rendez-vous le 6 décembre | 5 |
| Randonnée des Pays de la Loire | Plus de 500 cavaliers à Cordemais | 13 |
| On en parle au Club House | L'actualité en bref | 15 |
| Revue de presse août-septembre 2007 | Nicolas et Galan, c'est de l'or ! | 16 |
| Réhabilitation du Grand Parquet | Un projet d'envergure | 18 |

Sport

| | | |
|--|--|-----------|
| Championnats d'Europe de complet | Interview de Thierry Touzaint | 6 |
| Actualités sportives | Les dernières performances | 8 |
| Championnats d'Europe d'endurance | Deux médailles d'or | 9 |
| Championnats d'Europe de complet | L'or et l'argent | 10 |
| Meeting des propriétaires 2007 | Une 3 ^e édition réussie | 12 |
| Genève Polo Masters | Les shetlands français invités | 14 |
| Contrôle anti-dopage | Plus dure sera la sanction | 26 |

Clubs

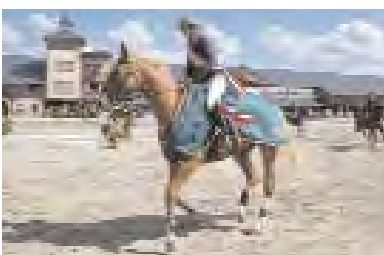
| | | |
|---|---|-----------|
| Adhésions et licences | Les procédures usuelles en détail | 21 |
| FFE Compétition | Enregistrement des DUC | 22 |
| Sport, loisir et formation au Parc | Calendrier 2007-2008 | 27 |
| CQF : Développement durable | S'intégrer à son environnement | 28 |
| Le GHN vous informe | Achat -vente de chevaux et CQP | 30 |
| Bienvenue aux nouveaux adhérents | En août septembre 2007 | 32 |

Références

| | | |
|---------------------|-----------------------------|-----------|
| Services FFE | Carnet d'adresses | 34 |
|---------------------|-----------------------------|-----------|

Calendriers

| | | |
|----------------------|-------------------|-----------|
| Sessions BFEE | En 2007 | 34 |
|----------------------|-------------------|-----------|



Photos : FFE/PSV, Maindru, L'Image du jour, C Pelissier, Collection

En octobre, novembre et décembre

DU 4 AU 7 OCTOBRE À NANCY

8^e Chevalissimo. Salon du cheval, de la nature et des loisirs où pour la 1^e fois en 2007, la randonnée pédestre, le VTT et les sports d'extérieur rejoignent le cheval. Temps forts : Grande parade équestre dans Nancy le 5 octobre, Grand Prix pro CSO, festival des arts équestres, championnat de France de maréchalerie. www.hippoplus.com/Ilse/Chevalissimo2007.htm

DU 5 AU 7 OCTOBRE À UZES

Finales d'endurance SHF à Uzès.
www.endurance-uzes.com

LE 7 OCTOBRE À PARIS-LONGCHAMP

86^e prix de l'Arc de Triomphe Lucien Barrière. Le plus grand rendez vous du galop international avec un plateau d'exception et la participation du crack *Manduro*. Départ vers 16h 40.

www.prixarcdetriomphe.com

DU 8 AU 9 OCTOBRE AU PIN

Championnats de France des Enseignants. Saut d'obstacles Pro 1-2 et Am 3.

DU 12 AU 14 OCTOBRE À LAMOTTE

8^e Sologn' Pony. Temps forts de la manifestation d'élevage la plus représentative du poney de sport : finales des cycles classiques CSO 4, 5 et 6 ans, critérium de France ponam CSO et dressage. Championnats de France d'élevage Poney Français de Selle et New Forest
www.solognpony.com.

DU 12 AU 28 OCTOBRE EN CALVADOS

17^e Equidays. Une célébration du cheval sous tous ses aspects. Ventes à Deauville, Jumping international de Caen, journées internationales de l'attelage à Lisieux, visite des plus beaux haras du pays d'Auge, festival Epona à Cabourg, spectacle *Les Chevaux d'Or* à Caen et une multitude d'animations dans tout le département. www.equidays.com

DU 19 AU 21 OCTOBRE AU LION D'ANGERS

Mondial du Lion. Championnat du Monde concours complet chevaux 6 et 7 ans. Cross le samedi 20. www.mondialdulion.com

DU 24 AU 28 OCTOBRE À PAU

Les Etoiles de Pau. En 2007, le concours complet international devient un 4 étoiles, faisant partie des 6 plus gros concours complets du monde. Cross du CCI 4* le samedi 27. CIC2* et CEIOJY 3*.

www.event.pau.fr

DU 26 AU 29 OCTOBRE À MONTPELLIER

8^e salon Equisud. Temps forts : spectacle équestre *Il était une fois le cheval... l'aventure du Far West* en 5 tableaux, présenté par Lucien Gruss et la French Rodeo Company, Cabaret équestre *Les folies équestres*, concours d'équitation de travail, championnat de France team et cattle penning, tournoi international de horse ball.

www.equisud-montpellier.com

DU 30 OCTOBRE AU 4 NOVEMBRE À SAUMUR

Masters de dressage. Championnats de France A grand tour et petit tour, B, C, D et critérium de France. www.cadrenoir.fr

DU 31 OCTOBRE AU 3 NOVEMBRE À TARTAS

Championnats de France de complet. Individuels am 3 et 4. www.ouspins.fr

DU 31 OCTOBRE AU 4 NOVEMBRE À LYON

13^e Equita'Lyon. 66 000 m² consacrés au cheval avec 6 carrières dont l'International western horse show, plus grand rassemblement français d'équitation américaine et le Pôle élevage, nouveauté 2007. Temps forts : CSI 5*, Grand Prix CSO poneys, finale de la coupe de France féminine de horse ball, cabarets équestres, spectacle *Les Etoiles d'Equita* avec le Cirque National Alexis Gruss et la Garde Républicaine les mercredi 31 octobre, vendredi 2 novembre et samedi 3 novembre. Réduction pour les licenciés FFE 2008. www.equitalyon.com.

DU 1^{er} AU 9 DÉCEMBRE À PARIS

Salon du cheval de Paris. Les temps forts du grand rendez vous hivernal. CSI 5* les 30 novembre, 1^{er} et 2 décembre. Spectacle *La Nuit du Cheval* les 7, 8 et 9 décembre. Défilé de Paris le 2 décembre. Championnat du Monde du Cheval Arabe. Salon du Cheval enfants. www.salon-cheval.com.



La REF

La Revue de l'Équitation

SECRETARIAT

Parc Equestre. 41600 LAMOTTE
T 02 54 94 46 46 F 02 54 94 46 47
Mèl ref@ffe.com

RÉDACTRICE EN CHEF

Danielle Lambert

RÉDACTION

Frédérique Monnier

ICONOGRAPHIE

Elodie Brunaud

PHOTOS COUVERTURE

FFE/PSV, Maindrü, Actual
Consultant, Ch Pelissier

PHOTO LICENCE

Eric Knoll, Poulain : Craquelwelsch
du Haras de Lachem

PHOTOS

FFE/PSV/DL/FM/GR,
Actual Consultant, N Bertrand,
P Burton, CDE 44, Equipphotos,
B Guegan, L'Image du Jour,
HN d'Hennebont, Maindrü,
PC du Grand Lio,
Vercors à cheval/E Minaudier

ONT PARTICIPÉ À CE NUMÉRO

Cheval Qualité France, GHN,
Odile Kraft, Stéphane Lemasson,
Agnès Lopez-Chardonnet,
Manorca, Ludovic de Villèle

ABONNEMENT

1 an : 50 €
1 an licenciés : 45 €

GRAPHISME

Pauline Napoly pour X. Gassel
communication

RÉALISATION - IMPRESSION

IDP Grignon
77370 FONTENAILLES

COMMISSION PARITAIRE

0208G80336

TIRAGE

7 500 exemplaires

DOCUMENTS JOINTS

Affiche *Equita Lyon*
Documents club Salon du
Cheval de Paris

FEUILLE D'EXPÉDITION

Boutique FFE

ÉDITEUR

Fédération Française d'Équitation
Parc Equestre
41600 Lamotte

DIRECTEUR DE LA PUBLICATION

Serge Lecomte



**FÉDÉRATION FRANÇAISE
D'ÉQUITATION**

INVITATION

*Les clubs FFE sont conviés à
L'Assemblée Générale
de la FFE*

*qui se tiendra le
jeudi 6 décembre 2007 à 14h
pendant le Salon du Cheval
dans les salons de Paris Expo,
Porte de Versailles.*

Force réglementaire

Ceci est le mensuel officiel de la Fédération Française d'Équitation. Les informations qui y sont publiées ont force réglementaire, sauf pour les concours amateur & pro où c'est le BO FFEcompét et le site internet qui ont force réglementaire.

Avis de fermeture

La FFE sera fermée le vendredi 2 novembre et entre Noël et le 1^{er} janvier 2008.

Heu-reux !

Avec l'argent par équipe et l'or individuel pour Nicolas Touzaint, le complet français rayonne. Après un léger faux pas l'an passé aux Jeux équestres mondiaux, la discipline relève la tête et renoue avec ses bonnes vieilles habitudes de médailles. L'entraîneur national, Thierry Touzaint, revient sur la belle performance de mi-septembre à Pratoni del Vivaro.

La REF : Au lendemain de ces championnats d'Europe 2007, quel est votre bilan ?

Thierry Touzaint : Pendant le stage de préparation à Granville, à chaque fois que j'avais le DTN, Pascal Dubois, au téléphone, je lui disais : « Tout va bien. » Il n'y avait rien d'autre à dire, tant pour les chevaux que les cavaliers. Même s'il est vrai que tout peut virer très vite, là, tout allait bien. D'ailleurs, nous avons eu un moment d'incertitude avec l'élimination en fin de parcours d'Arnaud Boiteau et Expo du Moulin. Ce cheval nous a apporté énormément et nous avons pris l'habitude de compter sur lui. Nous nous sommes aperçus à l'arrivée qu'il s'était fait mal à l'antérieur gauche. Ça aurait pu changer la face des choses. Mais Eric

Vigeanel, dont c'était la première sélection en équipe de France pour un rendez-vous de cette importance, et Didier Dhennin ont très bien réagi. Eric a très bien monté. Son cheval, *Coronado Prior*, est celui qui a le moins de métier. Il a un peu moins de galopade aussi parce qu'un peu moins de sang. Mais ils ont pris des risques pour remonter sur la médaille par équipe. En individuel, Jean Teulère confirme tout le bien qu'on pensait du couple qu'il forme avec *Espoir de la Mare*.

La REF : De surcroît, le couple vedette du complet français a magnifiquement rempli son rôle.

T. Touzaint : Galan et Nicolas, ça a été l'apothéose. Galan de Sauvagère est un grand leader, autour duquel on peut construire

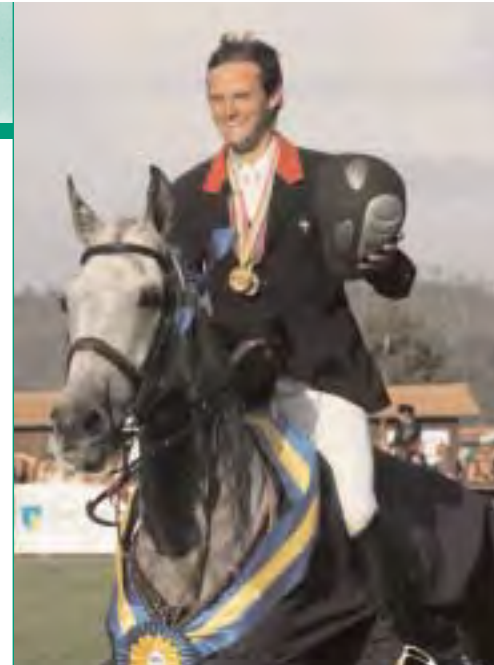


Photo : FFE/PSV

une équipe. Il faut toujours un ou deux grands chevaux qui sortent de l'ordinaire pour construire une équipe, comme ce fut le cas pendant des années avec *Twist la Beige* que montait Jean-Lou Bigot. Il n'y a pas de grande médaille sans grand champion. C'est vrai qu'on attendait une très grande performance de Galan et Nicolas. Le cheval a beaucoup d'expérience. Le cavalier aussi. Alors bien sûr, avec ces médailles, je suis content. Même si je me dis qu'on aurait pu faire mieux. Nous ne sommes pas passés loin de 3 médailles sur ce championnat. Mais on va se satisfaire de ce qu'on a, n'est-ce pas. 3 Français terminent dans les 5 premiers. C'est très encourageant pour l'année prochaine. D'ailleurs ce que nous vivons cette année me rappelle l'année qui a précédé les Jeux olympiques d'Athènes.

La REF : Quelle est la recette du succès de l'entraîneur national Thierry Touzaint ?

T. Touzaint : Je dis toujours qu'un entraîneur, c'est quelqu'un d'un peu égoïste. Je fais ce que je sais faire et rien d'autre, à savoir préparer mes couples et bien les choisir. Nous avons la chance d'avoir de bons chevaux, de bons cavaliers et de bons circuits. Je me concentre sur un seul objectif par an. Je ne pense qu'à ça pendant toute l'année. D'ailleurs, dans l'avion en rentrant de Pratoni, je pensais déjà aux JO 2008.



Sur le podium, avec Arnaud Boiteau, Didier Dhennin, Eric Vigeanel et Nicolas Touzaint - Photo : FFE/PSV

La REF : Vos équipes s'appuient toujours sur des couples bien établis, mais intègrent toujours de nouveaux couples.

T. Touzaint : J'y suis bien obligé ! Il arrive toujours un moment où les chevaux sont vieillissants. Je dois dire que dans les jeunes chevaux actuels, il y a une très belle génération qui se prépare. Il faut attendre de les sentir bien prêts.

La REF : A vous entendre, on a presque l'impression qu'emmenant 6 couples aux championnats d'Europe est presque insuffisant. Si on vous donnait 12 places, vous les occuperiez ?

T. Touzaint : Justement, en 2009, les championnats sont en France et nous aurons 12 places. J'aurai 12 couples. Ce fut déjà le cas en 2001, lorsque les championnats d'Europe ont été organisés à Pau. Cela a beaucoup stimulé tout le monde et nous l'avons senti dès les Jeux équestres mondiaux de Jerez de la Frontera en 2002 (ndlr. La France est médaille d'argent par équipe et



Photo : FFE/PSV

obtient l'or individuel avec Jean Teulère et Espoir de la Mare). Organiser un grand événement dans un pays crée une grande émulation. Ça réveille le côté patriotique et tout le monde a envie d'en faire partie, de cette équipe ! Après, les bons résultats appellent les bons résultats. Cela dit, la parenthèse

vécue à Aix-la-Chapelle en 2006 a re-dynamisé tout le monde. Avant de partir à Pratoni, nous étions sûrs d'être qualifiés pour les JO de Pékin par le biais des résultats individuels, mais tout de même, c'est mieux de rentrer par la grande porte. - *Propos recueillis par Agnès Lopez Chardonnet*

La victoire de l'authenticité

Vice-président en charge du haut niveau, Christian Paillot était tout naturellement présent à Pratoni del Vivaro pour soutenir l'équipe de France de complet. Il en revient le sourire aux lèvres : « On ne peut que se réjouir des résultats des équipes de France. En 2 week-ends consécutifs, elles reviennent avec 3 médailles d'or et 1 d'argent : 2 médailles d'or en endurance, 1 d'or et 1 d'argent en complet. »

Homme de cheval averti, tant comme cavalier de CSO, que driver ou éleveur, Christian Paillot a manifestement apprécié l'ambiance du complet français : « Il faut souligner l'authenticité des cavaliers, l'esprit sportif des athlètes, leur respect de la hiérarchie, la pureté de leurs objectifs, la connais-

sance parfaite de leurs chevaux. » Le respect de Christian Paillot pour nos cavaliers de complet est immense : « C'était une épreuve difficile, avec un cross très dur et il faisait très chaud. De surcroît, la concurrence était sévère. Mais il y a un véritable esprit d'équipe chez ces cavaliers, tous unis derrière leur leader, Thierry Touzaint, sans arrière-pensée et dans un vrai esprit olympique. Ce sont tous de très bons cavaliers.

Dans l'épreuve finale, nous gagnons des points parce qu'ils ont très bien monté sur le CSO. J'ai été frappé de voir combien ces cavaliers sont proches de leurs chevaux. Chacun fait son boulot. Il n'y a pas de problème d'ego autour des chevaux : les grooms sont très souvent les épouses des cavaliers ; les entraîneurs de



Christian Paillot avec Thierry Touzaint - Photo : FFE/PSV

dressage apportent eux-mêmes l'eau pour rafraîchir les chevaux. La présence d'Olivier Lepage apporte une sérénité. J'ai retrouvé ces mêmes valeurs chez les gens d'endurance. Ils ont tous le respect de leur pays et sont fiers de porter la veste de l'équipe de France. Pour tous, le cheval passe avant tout. Et au service du cheval, il n'y a plus de hiérarchie. » - *Agnès Lopez Chardonnet*



Gaëlle Manche sur le PTV - Photo : Noémie Bertrand

▲ TREC : DOUBLE TITRE EUROPÉEN

Les jeunes trécistes ont réalisé un beau doublé lors des championnats d'Europe Jeunes de TREC qui se sont déroulés à Avenches, Suisse, du 7 au 9 septembre. L'équipe de France avec Colin Barbier / *Féerie du Bear*HN*, May Lyn Cauchois / *Nahka Shkan*, Morgane Cholat / *Jolly* et Gaëlle Manche / *Kentuky* remporte son 3^e titre de champion d'Europe. Quant à Gaëlle et *Kentuky*, ils empochent aussi l'or individuel. - FM



Photo : Equipphotos

▲ HORSE BALL FÉMININ : L'OR EUROPÉEN

L'équipe de France composée de Safya Albes, Sabine Jourcin, Patricia Joyet, Christine Laguerre, Clémence Lamothe, Marianne Le Corre, Marie Quetier et Eve Segear s'adjuge le titre européen lors des championnats d'Europe de horse ball féminin à Rennes le 16 septembre après avoir battu l'Espagne 12 buts à 2.

▲ SAMSUNG SUPER LEAGUE FEI

L'équipe de France de saut d'obstacles avec Kévin Staut, Olivier Guillon, Aymeric de Ponnat et Florian Angot termine à la 4^e place ex æquo avec les Etats Unis lors de la finale de la Samsung Super League FEI à Barcelone le 16 septembre. 8^e au classement général, la France se trouve reléguée l'an prochain en Coupe des Nations FEI. - FM

▲ CALGARY

Après Eugénie Angot et *Cigale du Taillis* en 2006, c'est au tour d'Hubert Bourdy et *Toulon* de se distinguer lors du concours le plus doté de la planète. En effet, le couple se classe 2^e du Grand Prix. - FM



Hubert Bourdy et Toulon - Photo : FFE/PSV

▲ CHAMPIONNAT DE FRANCE VÉTÉRANS CCE

Des cavaliers d'un certain âge (plus de 40 ans), un lieu très orienté complet, des organisateurs motivés, une ambiance conviviale et festive, un soleil et une température agréables, un jury sympathique et une envie d'être présent sur le podium, tous ces ingrédients étaient réunis les 8 et 9 septembre au Centre Equestre du Val de Siègne à Gavray (50) où les organisateurs ont su faire prendre cette mayonnaise normande. Lors de l'édition 2007, un CSO plus de 30 ans et plus de 45 ans était prévu, ce qui a permis une mixité des genres, des cavaliers de CCE engagés en CSO avec un 2^e cheval et des cavaliers de CSO s'essayant au complet.

Championne de France 2006, Mireille Yacovleff remporte l'édition 2007 en amateur 4.

En amateur 3, Frédéric Haentjens devient champion de France tout en remportant le CSO des plus de 30 ans. - V Sauvage-Sado

▲ CSO INTERNATIONAL VÉTÉRANS

La France conserve sa 1^e place au classement intermédiaire annuel de la Coupe des Nations après le CSIBV de Herselt, Belgique le 9 septembre. L'équipe de France avec Christophe Legue / *Jules du Banney*,

Edmond Milot / *Fado du Mûrier*, Xavier Lemarquis / *Kaid des Nauves* et Emile Péquignet / *Laurus du Pré s'y* classe 2^e du Grand Prix. - FM

▲ MAIA BOUTANOS

Le 3 septembre, Maia Boutanos est décédée des suites d'une chute sur le cross 3 A à Moulins. Titulaire d'une licence pro, ce jeune professeur de 29 ans était une cavalière expérimentée qui partageait sa passion avec son compagnon instructeur. La FFE s'associe à la douleur de sa famille et de ses proches.

▲ AU REVOIR PARODIE

Parodie VD Wateringhoeve, la jument d'Odile Van Doorn, a dû être euthanasiée le 20 septembre à l'ENE alors qu'Odile Van Doorn et Parodie devaient participer au CDI*** de Saumur. Au repos dans son box, Parodie a glissé et est tombée, se fracturant le fémur. Malgré des soins d'urgence et compte tenu de la gravité de la lésion et de l'intensité de la douleur, il a été décidé d'un commun accord avec la propriétaire de mettre un terme à ses souffrances. Odile et Parodie avaient notamment été championnes de France Pro1 en 2002 et 2004 et remporté en 2007 l'épreuve Libre Grand Prix du CDI*** de Pompadour.



Odile Van Doorn et Parodie - Photo : Ch Bricot

Europe Endurance

Beau doublé pour la France à Barroca d'Alva, Portugal, le 9 septembre. Les bleus remportent l'or européen par équipe. En individuel, Jean Philippe Frances est sacré champion d'Europe.



1
2

1 Ambiance bon enfant pour le défilé d'ouverture.

2 3 Jean-Philippe Frances remporte le titre individuel avec *Hanaba du Bois*.

4 Virginie Atger et *Kangoo d'Aurabelle*, 5^e en individuel et médaille d'or avec l'équipe de France.

5 Arrivée au botte à botte avec Philippe Benoit et *Akim du Boulve*, 4^e.

6 L'équipe de France sur le podium avec son staff : Philippe Benoît, Pascale Dietsch qui montait *Hifrane du Barthas*, Sophie Arnaud qui montait *Electra* et Virginie Atger.

Devant eux, le staff technique : Jérôme Boisson, Christophe Pelissier et Jean-Louis Leclerc.

Photos : Pamela Burton, Christophe Pelissier



3 4



5 6



Championnats

Le 16 septembre, à Pratoni del Vivaro, Italie, l'équipe de France décrochait l'argent européen et par la même occasion sa qualification pour les Jeux Olympiques de 2008. Quant à Nicolas et Galan de Sauvagère, ils remportent leur 2^e titre individuel.

1-4 On ne se lasse pas des images de Nicolas Touzaint et *Galan de Sauvagère*, champions d'Europe.

5 Attente et concentration. Avec Thierry, oncle et entraîneur comblé.



1 2



3 4



5



6 7



d'Europe CCE

6 Avec Eric Vigeanel.

7 Thierry et le staff pendant l'hippique.

8 Christian Paillot, Patrick Ranvier, directeur adjoint de la Préparation Olympique et Pascal Dubois, DTN.

9 10 Joie sur le podium et au tour d'honneur

11 Jean Teulère et *Espoir de la Mare*, 4^{es} en individuel.

12 Cédric Lyard et *Jolly Hope de Treille*, 5^{es} en individuel.

13 Eric Vigeanel et *Coronado Prior*, médaille d'argent par équipe.

14 Didier Dhennin et *Ismène du Temple*, médaille d'argent par équipe.

Photos : FFE/PSV





1



2

3

Meeting des Propriétaires 2007

1-6 Pour sa 3^e édition, le Meeting des Propriétaires a confirmé sa personnalité. La Meeting Attitude est faite de convivialité et de courtoisie dans un bon esprit sport amateur ouvert à toutes les disciplines.

7 Le top model est l'occasion pour chaque cavalier de présenter son cheval dans un contexte amical avec costume recherché.

8 Hôtesse aux couleurs du meeting.

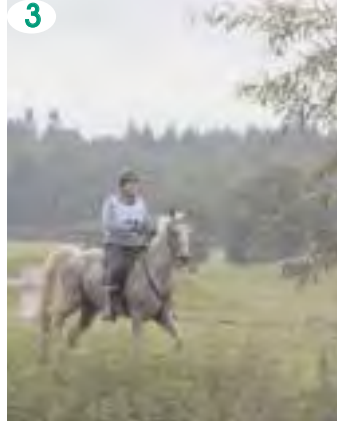
9 Frédéric Moity, infatigable speaker.

10 Pascal Bioulac, commissaire général.

11 Les élèves de la MFR de St Flour venus prêter main forte à l'équipe du Parc pour l'organisation.

12 Remise de prix par Frédéric Morand, président du concours.

Photos : Maindrü et FFE/GR



5



4



6



7



8

9



10



11

12





Randonnée régionale des Pays de la Loire

Depuis 14 ans, à la fin de l'été, la randonnée des Pays de la Loire rassemble les cavaliers et poneys des clubs de la région. Cette année, la randonnée a eu lieu du 27 au 31 août autour de Cordemais en Loire Atlantique, sur les terres de la 1^{ère} édition de 1993. La mairie de Cordemais a mis à la disposition

des 500 cavaliers et des 80 bénévoles de l'organisation l'hippodrome, le gymnase, le terrain de foot et des prés.

Tout en se promenant sur les chemins du sillon de Bretagne, les cavaliers ont participé à un rallye où ils avaient à répondre à des questions sur l'environnement traversé.

Photos : CDE 44





Genève Polo Masters

Deux équipes françaises de polo shetland ont été invitées par le Polo Club de Veytay en Suisse pour la Coupe Excellence disputée en ouverture du Polo Masters.

1 Pascal Jamet, entraîneur fédéral de polo, Stéphane Masson Debaïze directeur du CE des Molières et Vincent Boubet, directeur du CE de Chaville devant l'hôtel avec les 6 joueurs et les accompagnatrices.

6 7 8 9 Remise de prix de la Coupe Excellence effectuée par Henri Leconte sous les applaudissements d'un nombreux public enchanté par l'habileté des enfants sur leurs petits destriers.

2 4 5 6 En bleu, l'équipe des Molières, en orange, celle de Chaville, pour un match très disputé.

10 11 12 Beaux camions, belles voitures et chevaux aux couleurs des équipes. Très grand Polo.



Photos : Collection





▲ MUSICALES DU CADRE NOIR

La 7^e édition des Musicales du Cadre Noir de Saumur aura lieu du 10 au 13 octobre. Les écuyers présenteront 15 tableaux, entre tradition académique et sport, accompagnés des musiques de Lully, Mozart, Brahms, Strauss et Tchaïkovski interprétées par l'ensemble Music A Piacere sous la direction de Luc Caudy. www.cadrenoir.fr - FM

▲ AR(T)CHEVAL

Ar(t)cheval, le salon dédié à la création contemporaine sur le thème du cheval, fête son 15^e anniversaire du 27 octobre au 11 novembre. 33 œuvres inédites de 25 artistes venant de 9 pays seront exposées au centre d'art contemporain Bouvet Ladubay à Saumur. www.saumur.org - FM

▲ HIPPO EXPO

Le 1^{er} salon international de l'Anglo Arabe se tiendra du 16 au



18 novembre au parc des expositions de Périgueux. Temps forts : présentation des étalons pour la monte 2008, congrès international, Coupe de France des foals, soirée de gala *Les Oscars de l'Anglo arabe 2007*.

Contact : T 05 53 08 11 14 / 06 70 63 71 90. - FM

▲ FOUETTEZ VOS SOIRÉES !

Les Nocturnes de l'hippodrome Paris Vincennes auront lieu tous les mardis et vendredis jusqu'au 11 décembre avec 7 à 8 courses de trot par soirée. Pour l'occasion, le slogan Fouettez vos soirées est le support d'une communication originale au traitement décalé avec la collaboration de Karl Zéro. www.fouettezvosoirees.com - FM

▲ HENNEBONT



Photo : HN d'Hennebont

Le Haras National d'Hennebont clôture la saison des manifestations célébrant le 150^e anniversaire de sa création par la traditionnelle corvée de cidre le dimanche 14 octobre de 13 h 30 à 17 h 30. Mise en œuvre par l'Amicale des agents du haras, cette animation met en scène les tombeaux, le manège à chevaux entraînant le broyeur à pommes (récoltées dans le verger du haras), le pressoir, les voitures hippomobiles et les étalons de trait et postiers bretons du haras.

haras-nationaux.fr - FM

▲ MUSÉE VIVANT DU CHEVAL

Le 23^e spectacle de Noël du Musée Vivant du Cheval de Chantilly mène les enfants et leurs parents au cœur d'un univers fan-



tastique, empreint de mythologies et de fées, où les chevaux aiment à se perdre dans la rêverie sylvestre. Du 1^{er} décembre 2007 au 6 janvier 2008.

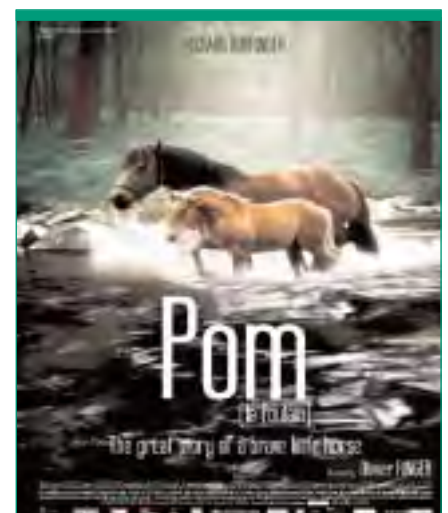
www.museevivantducheval.com - FM

▲ GARDE RÉPUBLICAINE

Un beau livre rendant hommage à la Garde Républicaine avec 200 photos de Philip Plisson retracent la vie du dernier régiment monté, les moments furtifs d'intimité comme les grands événements. Préface de Nicolas Sarkozy. *La garde républicaine* par Philip Plisson. Ed de la Martinière.

▲ POM LE POULAIN

Sortie en DVD du film relatant les aventures d'un poulain ardennais. Avec Richard Bohringer et Morgan Marinnie. - FM



Nicolas et Galan, c'est de l'or

Le titre européen de Nicolas Touzaint confirme son statut épatant d'idole des cavaliers et de modèle de réussite. Les médias, plutôt sympas, ont largement parlé des succès du complet et se sont peu étendus sur les déboires du saut d'obstacles. People et Meeting complètent la revue de presse du mois.



Photo : FFE/PSV

▲ LA MUSIQUE ET LES CHEVAUX, SES DEUX PASSIONS

Luciano Pavarotti « s'est éteint à l'aube » nous précise l'AFP le jeudi 6 septembre. Le tenor mondialement connu était un passionné de chevaux rappelle Cavadeos « Le cheval, c'est un animal fantastique. Il représente à l'aube de l'an 2000, le seul contact vrai avec la nature. Quand vous êtes à cheval, tous les rêves vous sont permis, le monde vous appartient. ». Parole d'artiste.

▲ « LE CHEVAL PLUS FORT QUE LE CYCLISTE »



Le Parisien s'est intéressé à un défi peu commun. « Opposer un trotteur à un coureur cycliste professionnel » sur une ligne droite de 400 m sur l'hippodrome de l'Isle Briand au Lion d'Angers. Peu commun mais pas inédit puisque l'un des spectateurs de la course, Marc Madiot, avait déjà relevé le défi en 1983 sur l'hippodrome de Craon. Ouest France de son côté attendait le verdict : « 4 partout, la balle au centre » pour les huit éditions précédentes. « C'est la photo finish qui énonce le verdict : le nez de Jeff du Fruitier a donné l'avantage à Anthony Boulard ».



septembre. L'Equipe voit en « Touzaint, le diamant bleu » et Cavadeos s'enflamme « Quelle maestria Nicolas ! ». Pour la Préparation Olympique et Paralympique, service du ministère des sports chargé du suivi du sport de haut niveau, Nicolas Touzaint est « vraiment complet » et son cheval « un extra terrestre ».

Sous le titre « Touzaint à grands galops », L'Equipe développe les qualités du cheval encensé par son entourage. « Quel cheval !... Au niveau de la galopade, il y a lui et les autres », « le prodige », « les formidables qualités de son gris », « son joyau », « il est hors du commun ». « Galan a encore été exceptionnel, ce cheval, c'est n'importe quoi. » confirme son cavalier.

Ouest France est déjà dans l'avenir « C'était le Mont-Blanc avant l'Everest des Jeux Olympiques ». Jean-Yves Touzaint, son père, lui voit une « gourmandise » "à l'égal de son talent"... et celle-ci n'est pas un vilain défaut !

« Touzaint sur le toit de l'Europe » résume le site internet de France 2 pour qualifier la performance de Nicolas Touzaint et Galan de Sauvagère aux championnats d'Europe de Pratoni del Vivaro. Dans son édition sport du 17 septembre, Ouest France illustre « Touzaint champion d'Europe ! », par la photo du cri de victoire à l'issue du saut d'obstacles et lui tire un « Coup de chapeau » le 18

Nouveau règlement

« Rationalisation, harmonisation ou uniformisation ? Pas si simple ! » titre L'Eperon à propos du nouveau règlement illustré par un dessin humoristique de chute « Bientôt, le PAC (Poste d'Assistance Cavalier) codifiera les secours médicaux selon le niveau de compétition. » L'Echo des poneys explique sur 3 pages les nouvelles dispositions, retient les nouveautés pratiques et résume :

« Le meilleur moyen pour tout assimiler sera sûrement d'oublier au plus vite l'ancien système. » A remiser avec les anciens francs ?



Les médias ont la Meeting Attitude

La Nouvelle République souligne la progression des engagements « 1 200 cavaliers ont envahi le Parc Equestre Fédéral ». Présent sur le terrain, le quotidien a noté l'ambiance conviviale de la manifestation. « La compétition mais pas le stress », « Au Meeting, on est tous proprio, ça gomme les inégalités ». Le bon déroulement de la manifestation et l'esprit « Meeting » ont fait les gros titres « Une organisation de pros pour les amateurs » résume **La République du Centre**, « C'est sûr, on reviendra » explique **la Nouvelle République**, « Meeting quand tu nous tiens ! » titre **Cavadeos**, « Week-end Meeting sinon rien » conclut **Le Cheval**. **France 3 Centre** a opté, dans le 19-20 du 23 septembre, pour un gros plan sur deux participants qui ont



raconté comment leur vie professionnelle et familiale tournait autour du cheval. **FFE TV** a réalisé 6 clips et sujets pour présenter les différents aspects et disciplines du Meeting. **Equidia** a passé l'information en images dans l'Agenda Equestre les 29 août, 30 août et 1^{er} septembre.

▲ « UN HÔTE ATTENTIF »

Laurent Ruquier fait la couverture de **TV Magazine** du 9 septembre en parfait gentleman farmer. Retiré dans « sa campagne secrète », on peut le voir en compagnie de chevaux. Et à la question « Vous montez bien ? », l'animateur répondra « Pas du tout, c'est pour le décor (rire) !... » « J'ai de la chance d'avoir à la campagne deux personnes qui s'occupent de ma maison et adorent les animaux... Et voilà comment je me retrouve aussi avec des chevaux... ». La belle vie pour ces pensionnaires !

▲ « HORSE & COACHING »

On connaissait l'existence du cheval comme outil pédagogique dans le milieu scolaire ou celui du handicap, mais pas encore dans le milieu du management des hommes dans l'entreprise. Découverte sur le site www.3gb.fr... Inspirée par ses confrères américains, la société 3gb, fondée par Gérard Dorsi et Guillaume Antoine, propose de « marier les activités de coaching des hommes et de connaissance du cheval », d'utiliser le cheval au service des relations entre les hommes. Communiqués de presse, références, témoignages et programme des séminaires sur le site.

Nouveau plan médias FFE au Meeting

Le service presse FFE a pris une nouvelle dimension cette année en mettant en place pour le Meeting le même dispositif que pour le Generali Open de France. Concrètement, le dossier de presse du Meeting a été adressé à 2 596 journalistes collaborant à 1 287 médias. 4 Newsletters quotidiennes ont été distribuées sur le terrain et envoyées chaque jour aux 95 médias de la région Centre. Les communiqués personnalisés des participants ont été

mailés à 410 médias, soit 867 journalistes.

Le Meeting des Propriétaires 2007 a ainsi fait l'objet d'une communication systématique à 6 664 médias écrits, audio, vidéo et internet, nationaux, régionaux et spécialisés.

Merci d'adresser copie de tous les articles parus sur le Meeting dans votre région au Service Presse des Clubs FFE Parc équestre 41600 Lamotte ou par mail à [presse.club@ffe.com](mailto:club@ffe.com)



Une rentrée féminine

En octobre, c'est le numéro 8 de **Cavalière**, magazine de la presse spécialisée dédié à l'équitation féminine. « 75% des cavaliers sont des cavalières... Il était temps de leur proposer un magazine qui s'adresse directement à elles ! » Au sommaire, des conseils pour améliorer sa technique avec les rubriques Entraînement, Ethologie, Soins, Hippologie, une rubrique « J'ai testé » pour découvrir et apprendre, sans oublier les pages Shopping sur les dernières tendances et les pages Voyages pour s'évader. Interview et portrait de femmes du monde du cheval occupent également une place importante. Au programme de ce numéro : Les astuces pour choisir son centre équestre, Préserver le dos du cheval, L'Andalousie en fête, Les cinq sens du cheval, Interview de Sophie Bienaimé, Christelle Pernot, praticien de shiatsu équin, Tiffany, cavalière d'obstacle, Nuée de papillons au Mexique. « Loisir 100% féminin ! »

Un projet d'envergure

Fontainebleau entame un vaste programme de réhabilitation du Grand Parquet, en vue d'en faire à la fois un grand stade équestre et un site événementiel. Présentation.



Photo : Actual Consultants

Appréciés des cavaliers du monde entier, les terrains du Grand Parquet ne répondent plus de façon optimale aux attentes. Ses installations sont devenues inadaptées en termes de capacité d'accueil, aussi bien pour le public, les professionnels que les cavaliers. La tribune et les 2 bâtiments principaux construits vers 1930 ne sont plus aux normes et leur capacité d'accueil est insuffisante. Les écuries construites en 1985 ne répondent plus aux besoins des grandes manifestations. En effet, les organisateurs doivent installer de nombreux boxes démontables. La capacité d'accueil des véhicules nécessite aussi des améliorations.

Consciente que cette situation risque à long terme de conduire les organisateurs de concours à délaisser le Grand Parquet au profit de sites plus adaptés, la municipalité de Fontainebleau a décidé en 2006 d'entreprendre un programme de rénovation du Grand Parquet. La volonté du maire de la ville, Frédéric Valletoux, d'en faire un équipement durable, qui prend en compte la préservation de l'environnement, a aussi fortement pesé dans la décision.

ARCHITECTES

Choisi sur concours, parmi 32 dossiers, le projet architectural et paysager de l'agence d'architecture Joly et Loiret associe audace, fonctionnalité, et démarche environnementale. Pour le maire de Fontainebleau, « *Un des éléments de choix a été la capacité de Serge Joly et Paul-Emmanuel Loiret à faire la synthèse des besoins spécifiques de chacun des usagers du site, aussi bien ceux des cavaliers, que ceux des chevaux, des spectateurs ou du jury.* »

L'ouvrage, esthétique et novateur, s'intègre dans le milieu naturel du site tout en renforçant la fonctionnalité des installations.

FONCTIONNEL ET ESTHÉTIQUE ET DURABLE

La configuration des espaces est largement modifiée. Les terrains de compétition sont réorganisés au sein d'une grande clairière centrale délimitée par la forêt et par la plateforme des boxes. Ces derniers sont aménagés sur l'aile sud du site, le long du mur d'enceinte. La partie Est accueille un vaste bâtiment abritant la tribune, le restaurant avec vue panoramique sur les terrains, le commissariat général, les salles de presse et du jury, les

bureaux du service des affaires équestres de Fontainebleau et les sanitaires. Des chemins seront adaptés et réservés à chaque type d'utilisateur, chevaux, piétons.

Le bois, le verre mariés à la pierre vont investir le Grand Parquet pour un ouvrage architectural se fondant dans l'environnement forestier. Le programme complet répond aux normes de Haute Qualité Environnementale (HQE) pour s'inscrire dans une démarche de développement durable.

TRAVAUX

L'opération de réhabilitation est planifiée sur 4 ans. Elle débutera en 2009 pour s'achever en 2012. Les travaux seront réalisés par tranches durant l'hiver, pour ne pas perturber l'activité du site, ni le calendrier des compétitions déjà programmées, dont 2 championnats d'Europe : complet en 2009 et poney en 2010.

La 1^e tranche concerne principalement la restructuration des boxes, la 2^e, l'aménagement du village exposant et la réalisation des jardins naturels, la 3^e, la reconstruction de la tribune principale et la dernière, la démolition de bâtiments existants et l'aménagement paysager des espaces.

BUDGET

D'un total de 7 millions d'euros, le budget de l'opération est actuellement financé à hauteur de 1 850 000 euros par le fonds Eperon, 300 000 euros venant du Ministère de l'Agriculture et 360 000 euros du Ministère des Sports. D'autres financements sont en cours de négociation.

ENJEU

La réalisation de ce grand stade équestre constitue un enjeu de taille pour Fontainebleau et sa région. Sa revalorisation permettra en effet de multiplier les compétitions sportives de haut niveau tout en accueillant tous types d'événements grand public sur un site exceptionnel et remarquablement équipé.

On n'est jamais trop poney avec L'écho des poneys

Nouveau

LE PONEY

La plus belle conquête de l'enfant



Affiche
30 x 42 cm

Les 50 :
19 € TTC

Les 100 :
34 € TTC

A remplir
et afficher
chez les
commerçants...

Invitations et Diplômes Baptême Poney



Diplômes

Format :
21 x 29,7 cm

Les 100 :
17 € TTC

Invitations



INVITATION !

Toute l'équipe du Poney-Club de :

T'attends le _____
pour un Baptême Poney.
Tu peux aussi amener des copains !

Les 100 :
9,50 €
TTC

Format carte postale :
10 x 15 cm

NOUVEAU dans



**Chaque mois 10 autocollants
Champions de France & étalons !**

En septembre
vous recevez
l'album pour
collectionner
les autocollants
des Champions
de France !



En octobre
vous recevez
l'album pour
collectionner
les autocollants
des étalons !



Abonnement 1 an = 45 €
Abonnement 2 ans = 80 €
ou chez votre marchand de journaux !

Pour les scolaires... Poney Soleil !



Céline, François et
Prune entraînent
vos jeunes cavaliers
dans une séduisante
leçon d'hippologie
très abondamment
illustrée.

Au "programme" :
les principales parties
du corps, le harnachement,
le pied, le passage,
la nourriture, le comportement, la famille poney et les activités,
suivis de plusieurs jeux qui s'y rapportent et de photos couleurs
des races et robes de poneys... Format : 17 x 25 cm



A l'unité : 3 € TTC

Les 10 exemplaires : 19 € TTC
Les 20 exemplaires : 32 € TTC
Les 30 exemplaires : 36 € TTC
A l'unité, à partir de 30 exemplaires : 1,20 € TTC

TARIF CLUBS

Bon de Commande ➔

LA BOUTIQUE DU PONEY

BON DE COMMANDE

RÉF ARTICLES PRIX QTÉ TOTAL

PÉDAGOGIE

| | | | | |
|------|---|---------|--|--|
| LI03 | De l'enfant au cavalier | 20.00 € | | |
| LI26 | Du cavalier à l'enseignant | 20.00 € | | |
| LI40 | De l'adulte au cavalier | 20.00 € | | |
| LI05 | L'équitation par le jeu | 22.87 € | | |
| LI07 | L'évaluation des quatre premiers galops | 5.34 € | | |
| LI06 | L'école au poney-club | 22.87 € | | |
| LI08 | Poney découverte | 15.24 € | | |

DIVERS

| | | | | |
|------|---|---------|--|--|
| LI01 | Règlement BAP et APB | 3.05 € | | |
| LI35 | Règlement des concours club & Ponam Mars 2007 | 16.00 € | | |
| LI17 | Modèle et allures | 16.00 € | | |
| LI18 | Culture équestre | 20.00 € | | |

PONEY SOLEIL

| | | | | |
|------|--|---------|--|--|
| LI10 | Poney soleil, à l'unité | 3.00 € | | |
| LI11 | Poney soleil, les 10 exemplaires | 19.00 € | | |
| LI12 | Poney soleil, les 20 exemplaires | 32.00 € | | |
| LI13 | Poney soleil, les 30 exemplaires | 36.00 € | | |
| LI15 | Poney soleil, l'unité à partir de 30 exemplaires | 1.20 € | | |

PRÉPARATION GALOP

| | | | | |
|------|--------------------------------------|---------|--|--|
| LI44 | 1er Galop, l'exemplaire | 4.00 € | | |
| LI45 | 1er Galop, les 10 exemplaires | 25.00 € | | |
| LI46 | 1er Galop, les 20 exemplaires | 42.00 € | | |
| LI47 | 1er Galop, les 30 exemplaires | 48.00 € | | |
| LI48 | 1er Galop, à l'unité à partir de 30 | 1.60 € | | |
| LI50 | 2ème Galop, l'exemplaire | 4.00 € | | |
| LI51 | 2ème Galop, les 10 exemplaires | 25.00 € | | |
| LI52 | 2ème Galop, les 20 exemplaires | 42.00 € | | |
| LI53 | 2ème Galop, les 30 exemplaires | 48.00 € | | |
| LI54 | 2ème Galop, à l'unité à partir de 30 | 1.60 € | | |

PROMOTION CLUBS

| | | | | |
|------|--|---------|--|--|
| BD02 | 100 invitations Baptême Poney | 9.50 € | | |
| BD03 | 100 diplômes Baptême Poney | 17.00 € | | |
| BD06 | Affiches : le poney, la plus belle conquête de l'enfant, les 50 | 19.00 € | | |
| BD07 | Affiches : le poney, la plus belle conquête de l'enfant, les 100 | 34.00 € | | |
| BD08 | Affiches : Concours poney, les 50 | 19.00 € | | |
| BD09 | Affiches : Concours poney, les 100 | 34.00 € | | |

LES KITS

| | | | | |
|---------|--|---------|--|--|
| KIT BAP | LE KIT DE PREPARATION AU BAP = Règlement BAP, De l'enfant au cavalier, L'équitation par le jeu, L'école au Poney-Club, Evaluation des 4 premiers galops, Modèle et allures, Poney d'Europe. Au lieu de 92,42 € | 75.00 € | | |
|---------|--|---------|--|--|

FRAIS DE PORT*

| | | | | |
|------|--------------------------------------|--------|---|------|
| DI02 | Participation aux frais d'expédition | 7.00 € | 1 | 7,00 |
|------|--------------------------------------|--------|---|------|

TOTAL DE LA COMMANDE

A renvoyer avec votre règlement à :
L'écho des poneys. Grignon. 77370 Fontenailles

| | | | |
|-------------------------------------|---------|--|--|
| L'écho des poneys "ABONNEMENT 1 AN" | 45.00 € | | |
|-------------------------------------|---------|--|--|

| | | | |
|--------------------------------------|---------|--|--|
| L'écho des poneys "ABONNEMENT 2 ANS" | 80.00 € | | |
|--------------------------------------|---------|--|--|

Nom Prénom

Adresse

Code Postal Ville

Tél.

Je joins mon règlement : par chèque **ou** par carte bancaire :

Limite de validité : _____ Signature :

Cryptogramme : _____
(3 derniers chiffres qui se trouvent au dos de votre carte)

*Frais Expédition Etranger / Dom Tom : nous consulter

Préparation des

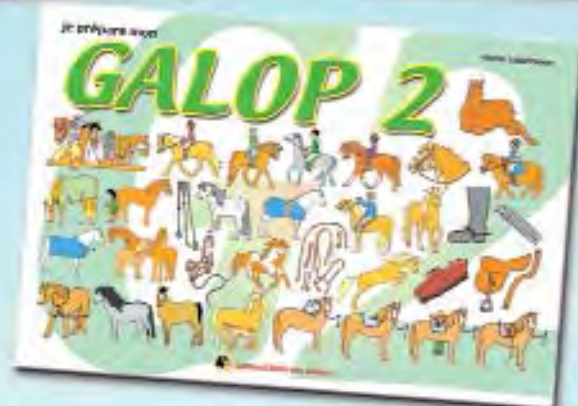
GALOPS



Enfin des manuels de GALOP à l'attention des plus petits.

D'un format pratique, sur une maquette aérée, les plus jeunes cavaliers pourront aborder le programme officiel par :

- des illustrations simples et colorées,
- une approche simplifiée des mots compliqués,
- une série de jeux permettant de réinvestir aussitôt ce que l'on a appris,
- un autotest permettant de s'évaluer.



| | | | |
|--------------------|---------|--------------------|---------|
| L'exemplaire | 4.00 € | Les 20 exemplaires | 42.00 € |
| Les 10 exemplaires | 25.00 € | Les 30 exemplaires | 48.00 € |

L'écho des poneys

Grignon - 77370 Fontenailles - 01 64 08 45 29

Les procédures usuelles en détail

ADHÉSION 2008

Depuis le 31 août, place au nouveau millésime. Vous pouvez prendre votre adhésion 2008 sur internet.

Assurez-vous que votre compte est créditeur.

Choisissez la rubrique *Valider son adhésion 2008*. Cochez toutes les rubriques, y compris celles que vous laissez vides, par exemple cocher la case de la ligne fax, même si vous n'avez pas de numéro de fax.

Sur la dernière page, cliquez sur *Valider* pour rendre effective votre adhésion.

CHANGEMENT DE CODE SECRET

Le changement de dirigeant entraîne systématiquement un changement de code secret du club. Le nouveau code secret est envoyé par courrier au domicile du nouveau dirigeant dans un délai de 4 jours ouvrables à compter de l'enregistrement du changement de dirigeant. Tenez compte de ce délai si vous avez des licences à prendre et des engagements à passer.

ECC & RCPE EN LIGNE

Rectificatif à La Ref 85 page 31 : l'ECC est à 42€.

Il est désormais possible de prendre une RCPE sur www.ffe.com. S'identifier sur la page d'accueil, aller dans la rubrique *FFE Club SIF/Mon SIF/Ma licence/ Modifications/Enregistrer une assurance*, puis choisir RCPE.

PRISE DE LICENCE SUR INTERNET

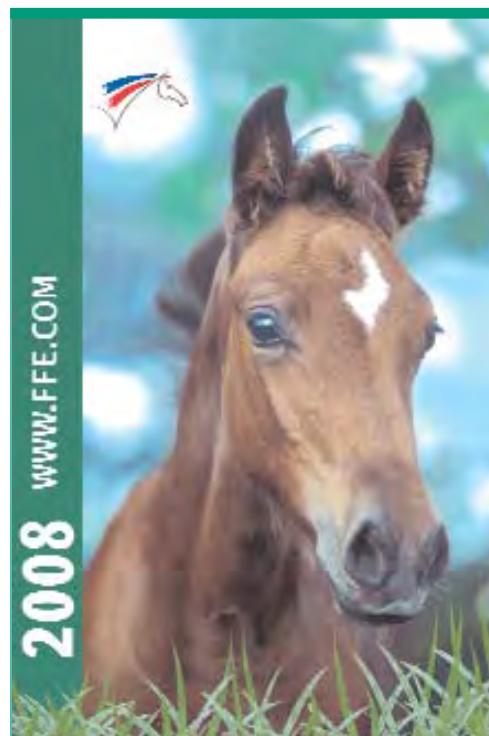
Identifiez vous sur la page d'accueil de www.ffe.com puis allez dans la rubrique *FFE Club SIF*. Dans *Mon SIF*, cliquez sur *Saisie licence pratiquant*. Dans l'espace *Renouveler une licence* à gauche de l'écran, indiquez le n° de la licence ou le début du nom du cavalier, ou bien cliquez directement sur le nom d'un cavalier qui paraît dans la liste déroulante de vos licenciés. Ensuite, vérifiez dans l'espace *Enregistrer une nouvelle licence* à droite de l'écran que les coordonnées du cavalier sont exactes. Sinon, vous pouvez les modifier avant de valider la prise de licence.

MODIFICATION LICENCES

Vous pouvez directement rectifier l'adresse, la nationalité, le téléphone et le responsable légal de vos cavaliers. Nom, prénom et date de naissance ne peuvent être modifiés que sur demande écrite à FFE Club. Indiquez sur votre courrier, fax ou mail, le n° de la licence concernée, le nom, prénom, ou date de naissance, tels qu'indiqués sur la licence puis les modifications à effectuer. Les modifications peuvent être demandées toute l'année.

CRÉDITER SON COMPTE

Pour créditer votre compte FFE par carte bancaire, identifiez vous sur www.ffe.com, cliquez sur la rubrique *FFE Club SIF* puis sur *Mon compte FFE*. Dans le cadre *Crédit du compte FFE par carte ban-*



caire, indiquez le montant à créditer (au minimum 10 euros), cliquez sur le logo correspondant au type de votre carte bancaire, inscrivez le numéro de carte bancaire, la date d'expiration, le cryptogramme, puis validez la transaction. Imprimez la page afin de garder une trace de votre opération. Pour retourner sur FFE Club SIF, cliquez sur *Retour à la boutique*.

Vous pouvez aussi envoyer un chèque à FFE Club en prenant soin de mettre au dos votre numéro d'adhérent.

LICENCES COMPÉTITION

Les licences compétition peuvent être directement prises par internet sur www.ffe.com/FFE Club SIF/Mon SIF/Saisie licence compétition. Les certificats médicaux et autorisation parentales **sont à adresser par courrier au SIF 14490 Litteau**.

En cas d'urgence uniquement, par fax au 02 31 51 21 15 si les licences pratiquant et compétition 2008 sont déjà prises.

Appel à photos

Vous avez organisé une manifestation lors de la Journée du Cheval le 23 septembre ?

Envoyez à la REF vos plus beaux clichés par mail à photos@ffe.com ou par courrier à FFE Développement Parc équestre 41600 Lamotte pour parution dans la REF de novembre.

L'enregistrement des DUC est en cours

15
Novembre
2007

Clôture
des DUC

Vous avez jusqu'au 15 novembre pour saisir les concours du 1^{er} janvier au 1^{er} juillet 2008, qu'ils soient pro, amateur, ponam ou club.

NOUVEAU RÈGLEMENT

La DUC est maintenant la seule manière de programmer des concours pour toutes les divisions de cavaliers, club, ponam, amateur ou pro. Les DUC en cours sont concernées par le nouveau règlement car il s'agit de concours qui auront lieu après le 1^{er} janvier 2008, date où le nouveau règlement sera en cours. Vous pouvez saisir maintenant la date, le lieu, la discipline et les divisions concernées. Après la validation du concours par votre CRE, vous pourrez saisir les autres rubriques.

CALENDRIER

Vous pouvez saisir vos DUC 2 fois par an, du 1^{er} septembre au 15 novembre, pour les concours de l'année du 1^{er} janvier au 31 décembre suivant et du 1^{er} mars au 15 mai, pour les concours non enregistrés du 1^{er} juillet au 31 décembre suivant.

NOUVEAU RÈGLEMENT

Consultez les projets de règlement disponibles sur [www.ffe.com / Sport / Règlements / Projets](http://www.ffe.com/Sport/Règlements/Projets). Sont en ligne les dispositions générales et les règlements spécifiques CSO, hunter, endurance, CCE, dressage, TREC et TREC en attelage. Vous avez jusqu'au 15 octobre pour donner votre avis et faire part de vos observations en cliquant sur *Vos commentaires*.

MENTIONS OBLIGATOIRES

Ce premier enregistrement inscrit le concours au calendrier général. Il définit obligatoirement : la date du concours sur un ou plusieurs jours, son lieu, la ou les Divisions concernées, soit Club et/ou Ponam et /ou Amateur et/ou Pro, la ou les disciplines. Pour les épreuves Pro Elite, l'organisateur doit obligatoirement indiquer les épreuves de son programme dès l'enregistrement de la DUC.

HORS PÉRIODE

En dehors des périodes d'enregistrement des DUC, vous pouvez enregistrer un nouveau concours entre le 30^e et le 20^e jour précédant sa clôture. Seule nouveauté : les CRE valideront ces concours dans un délai de 7 jours maximum à compter de leur inscription.

CONTACT

Si vous avez des questions à poser, contactez le service FFE Compé-



Photo : FFE/PSV

tion par téléphone au 02 54 94 46 31 de 9 h à 11 h et de 14 h à 18 h. Francesca, Lucie, Nathalie, Stéphanie et Valérie sont à votre écoute. Vous pouvez également les joindre directement au 02 54 94 46 32/34/35/54/55. Vous pouvez aussi poser vos questions par écrit en envoyant un mail à l'une des adresses : compétition1@ffe.com, compétition2@ffe.com, compétition3@ffe.com, compétition4@ffe.com et compétition5@ffe.com ou en envoyant un fax au 02 54 94 46 30 ou 50.

MODERNISATION DE LA COMPÉTITION

Les CRE organisent des réunions avec les conseillers techniques nationaux pour présenter la rénovation du schéma sportif qui se traduit dans les nouveaux règlements applicables au 1^{er} janvier 2008. Contactez votre CRE pour les inscriptions.

| CRE | DATE | LIEU |
|----------------------|--------|-----------|
| Champagne Ardenne | 4 oct | Coolus |
| Franche Comté | 5 oct | Besançon |
| Midi Pyrénées | 9 oct | Toulouse |
| Ile de France | 11 oct | A définir |
| Picardie | 18 oct | A définir |
| Languedoc Roussillon | 18 oct | Narbonne |
| Lorraine | 22 oct | Nancy |

Mercredi 31
Octobre
2007

Dépôt des
dossiers

Trophée FFE Generali 2007 de l'innovation pédagogique

Le thème 2007 est *Accueillir une classe sur 4 ou 5 séances*. Pour participer, envoyez votre dossier par courrier à FFE Développement Parc équestre 41600 Lamotte ou par mail à developpement@ffe.com.

Dossier disponible sur [www.ffe.com/Espace pédagogie/Accueil/Trophée FFE Generali de l'innovation pédagogique](http://www.ffe.com/Espace_pédagogie/Accueil/Trophée_FFE_Generali_de_l'innovation_pédagogique). Pour en savoir plus voir REF 85 p 20.



JPA Distribution

Route de St Siméon 27500 SELLES
 TEL 02 32 41 54 27 FAX 02 32 41 39 14 e-mail : jpadistri@wanadoo.fr

Vous pouvez également télécharger le catalogue sur notre site: www.jpa-distribution.com

2007
 Nos Promotions
 Nouveaux Coloris

La "Moustique"
 P14 103x103
 €116.90
 30 PLAQUES
 60 FLOTS

La "Benjamine"
 P16 146x86
 €156.79
 36 PLAQUES
 72 FLOTS

PRIX QUALITE
 Toujours de Rigueur

La "Benjamine"
 P16 146x86
 €157.58
 50 PLAQUES
 100 FLOTS

La "Junior"
 P1 BIS 101x145
 P2 BIS 115x190
 P1 145x101
 P2 190x115
 P1 145x101
 P2 190x115

La "Junior"
 P7 148x128
 P7 BIS 128 x 148
 P1 148x101
 P1 148x101

La "Poussin"
 P12 1127
 P16 180x110
 P4 136x180
 P7 148x128
 P7 BIS 128 x 148
 P1 148x101

POUR LES 4 PROMOS PRIX TTC FRANCO DE PORT (moustique/poussin/benjamine/junior)

TOUS NOS FLOTS ONT LE CORPS, L'ATTACHE ET LA PASTILLE EN PVC

PLAQUES METAL
 DU PRESTIGE A PRIX RAISONNABLE

30 à 99 €1.16HT POUR P13 et P14
 €1.11HT PAR 100

UNIQUEMENT EN PVC BLANC
 MINIMUM 30 PLAQUES

100x103 P13
 100x103 P13

180x110 P15
 180x110 P15

100x145 P16
 100x145 P16

1127 P12
 1127 P12

146x86 P16
 146x86 P16

146x86 P12
 146x86 P12

146x86 P15
 146x86 P15

100x30 €2.68HT
 31x50 €2.52HT
 51 et + €2.37HT

MS 97x135
 97x135 MS

31x50 €2.52HT
 31x50 €2.52HT

51 et + €2.37HT
 51 et + €2.37HT

ARGENT et DORÉ

COUPES PRESTIGE

lots de 12 coupes de 18cm à 33cm à partir de €59.25

triple à partir à partir de €2.72

détails prix dans notre catalogue 2007

PRIX HT PORT EN SUS

DELAIS 10 JOURS OUVRABLES SINON TARIF EXPRESS

Retrouvez notre catalogue complet sur notre site www.jpa-distribution.com

| | | | | | |
|----|--|---|--|---|---|
| 47 | 2 | 23 | 14 | 41 | |
| 22 | <h2 align="center">Exemples de flots que nous pouvons vous proposer</h2> <h3 align="center">CORPS, ATTACHE ET PASTILLE EN PVC</h3> | | | | 29 |
| 6 | <p>C4 1 COROLLE DE 10cm HAUTEUR 30cm PASTILLE PVC DE 6,5cm</p> | <p>C5 1 COROLLE DE 11,5cm HAUTEUR 27,5cm PASTILLE PVC DE 6,5cm</p> | <p>C3 3 COROLLES DE 14cm 3 ou 4 PANS DE 60cm PASTILLE PVC DE 7,5cm HAUTEUR 31cm</p> | <p>C1 4 COROLLES DE 16cm 5 PANS DE 60cm PASTILLE PVC DE 7,5cm HAUTEUR 73cm</p> | <p>COLLIER 4 COROLLES DE 18cm 5 PANS DE 90cm PASTILLE PVC DE 7,5cm ENCLURE 1,20m FIXATION VELCRO</p> |
| 1 | <p>C6 1 COROLLE DE 12,5cm HAUTEUR 30cm PASTILLE PVC DE 7,5cm</p> | <p>C8 2 COROLLES DE 12,5cm HAUTEUR 30cm PASTILLE PVC DE 7,5cm</p> | <p>C2 1 COROLLE DE 11,5cm HAUTEUR 27,5cm PASTILLE PVC DE 6,5cm</p> | <p>C7 1 COROLLE DE 14,5cm HAUTEUR 30,5cm PASTILLE PVC DE 6,5cm</p> | <p>Badges avec épingle en dos</p> |
| 33 | <p align="center">à partir de €0,93HT PORT EN SUS</p> | | | | 35 |
| 51 | <h3>PLAQUES PVC SATINEES 2mm</h3> | | | | 46 |
| 5 | <p>P6 148x105 P2 BIS</p> | <p>P2 190x115</p> | <p>P5 Ø160 P9 147x171</p> | <p>P8 155x120</p> | |
| 5 | <p>P7 BIS P7 148x128</p> | <p>P3 BIS P3 190x150</p> | <p>P1 BIS P1 145x101</p> | <p>P4 135x150 P10 241x147</p> | |
| 5 | <p align="center">fond blanc A PARTIR DE €1.71 HT</p> | | | | |
| 32 | <h3>PLAQUES METAL - PLAQUES TROPHÉE</h3> <h4 align="center">ORIGINALES et SEDUISANTES</h4> | | | | 8 |
| 4 | <p>M5 160x140 M9 137x142</p> | <p>M1 BIS 110x170</p> | <p>M1 170x110</p> | <p>M4 175x120 M5 160x140</p> | |
| 4 | <p align="center">effet miroir aspect ultra brillant finition superbe</p> | | | | |
| 4 | <p align="center">DORE et ARGENT Satiné</p> <p align="center">A PARTIR DE €3.19 HT</p> | | | | |
| 30 | <h3>PLAQUES FONTE</h3> | | | | 27 |
| 30 | <p>F7 148x128 F9 Ø 110</p> | <p>F5 140x190 F2 145x175</p> | <p>F8 140x160 F1 100x145</p> | <p>F11 175x175 A4 130x160 F3 Ø155</p> | |
| 30 | <p>F8 D 10 A3 Ø140</p> | <p>F6 120x140 F4 125x196</p> | <p align="center">A PARTIR DE €4.01 HT</p> | | |
| 15 | 20 | 45 | 43 | 21 | |

Votre publicité dans la REF



DIFFUSION

Une diffusion à 90% par abonnement et à 10% par distribution sur les grands événements, pour un tirage moyen de 10 000 exemplaires.

LECTORAT ABONNÉS

La Ref est l'unique magazine destiné aux centres équestres. Dirigeants de clubs et organisateurs de concours : 70%. Cavaliers pro et officiels de l'équitation, juges commissaires, élus : 20%. Particuliers impliqués dans le mouvement équestre : 10%.

CONDITIONS GÉNÉRALES

- ▲ 10% réduction pour 2 ou 3 parutions
- ▲ 20% réduction pour 4 ou 5 parutions
- ▲ 30% réduction pour 6 parutions et plus
- ▲ 20% majoration pour emplacement dans les 10 premières pages
- ▲ 30% majoration pour emplacement dans les 20 premières pages
- ▲ Tous les prix s'entendent hors taxe, fichier ou document fourni.
- ▲ Règlement à la commande par chèque à FFE ou virement (demander un RIB).
- ▲ Encaissement 15 jours avant la première parution.

NORMES TECHNIQUES ET DÉLAIS

Le tirage est communiqué vers le 5 de chaque mois. En cas de publicité en bichromie noir et rouge, pantone 201 : documents ou fichiers à fournir avant le 15 pour le mois suivant.

TARIFS

| | |
|-------------------------------------|---------|
| Insertion en quadri, fichier fourni | |
| ▲ 4 ^{ème} de couverture | 2 500 € |
| ▲ 2 ^{ème} de couverture | 2 000 € |
| ▲ 3 ^{ème} de couverture | 1 800 € |
| ▲ Page droite | 1 200 € |
| ▲ Page gauche | 1 000 € |

| | |
|--|---------|
| Brochage d'un document recto-verso 225 x 320 mm avant rognage | |
| ▲ Le recto-verso | 1 200 € |

| | |
|---|---------|
| Asilage d'un document Format 210x297. Poids asilage + Ref < 350g | |
| ▲ Le document sous film | 2 500 € |

*Nous consulter pour d'autres formules.
Tarifs garantis du 1^{er} sept 2007 au 31 août 2005.*

Ordre d'insertion publicitaire à retourner à FFE Club fax 02 54 94 46 73

| Société | | Contact | | | | | | | | |
|--|-------|---|-----------------|---|---|---|---|---|---|---------|
| Tél _ _ _ _ _ _ _ _ _ _ _ _ _ _ | | Fax _ _ _ _ _ _ _ _ _ _ _ _ _ _ | | | | | | | | |
| Mél | | | | | | | | | | |
| Adresse | | | | | | | | | | |
| | | CP _ _ _ _ _ _ _ _ | Ville..... | | | | | | | |
| Désignation | PU HT | Qté par parution | Nb de parutions | Mois de parution cocher les mois souhaités | | | | | | Montant |
| | | | | J | F | M | A | M | J | |
| | | | | J | F | M | A | M | J | |
| | | | | J | A | S | O | N | D | |
| | | | | J | F | M | A | M | J | |
| | | | | J | A | S | O | N | D | |
| | | | | J | F | M | A | M | J | |
| | | | | J | A | S | O | N | D | |
| Cachet, date et signature précédée de la mention "Bon pour accord" : | | Prix HT avant modulation du tarif | | | | | | | = | |
| | | Réduction pour..... parutions :% | | | | | | | - | |
| | | Majoration pour emplacement préférentiel :% | | | | | | | + | |
| | | Prix HT après conditions particulières | | | | | | | = | |
| | | TVA 19.6 % | | | | | | | + | |
| | | TOTAL TTC | | | | | | | = | |

Vos rendez-vous au Parc

STAGES CLUBS 2007-2008

▲ **Toussaint** : Stages du dimanche midi au vendredi 14h. Du 28 octobre au 2 novembre : toutes zones.

▲ **Noël** : Stages du mercredi midi au samedi 14h. Du 2 au 5 janvier : toutes zones.

▲ **Hiver** : Stages du lundi midi au samedi 14h.

Du 11 au 16 février : zone B

Du 18 au 23 février : zones A & B

Du 25 février au 1^{er} mars : zones A & C

Du 3 au 8 mars : zone C

Zone A : Caen, Clermont-Ferrand, Grenoble, Lyon, Montpellier, Nancy-Metz, Nantes, Rennes, Toulouse

Zone B : Aix-Marseille, Amiens, Besançon, Dijon, Lille, Limoges, Nice, Orléans-Tours, Poitiers, Reims, Rouen, Strasbourg

Zone C : Bordeaux, Créteil, Paris, Versailles

ÉVÉNEMENTS 2007

▲ **13 et 14 octobre** :

Sologn'Pony : finales des cycles classiques CSO 4, 5 et 6 ans, critérium de France ponam CSO et dressage avec pour la 1^e fois en 2007 un Grand Prix de saut d'obstacles. Championnats de France d'élevage Poney Français de Selle et New Forest.

▲ **3 et 4 novembre** :

Championnats Régionaux CRE Centre Val de Loire. CSO, hunter, horse ball et voltige.

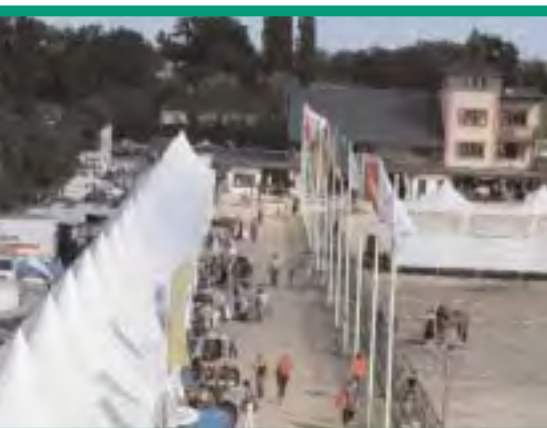


Photo : Maindruc

Temps forts 2008

- ▲ 9-12 mai :
Le grand Tournoi
- ▲ 5-27 juillet :
Generali Open de France
- ▲ 27-31 août :
Meeting des Propriétaires
- ▲ 19-21 septembre :
Championnat du Monde de TREC



Photo : L'Image du jour

CONTRÔLE ANTI-DOPAGE : DISPOSITIONS LÉGALES

Plus dure sera la sanction

Depuis 1986, la lutte contre le dopage des animaux et des humains a été considérablement durcie. Précisions par Ludovic de Villèle, avocat et président de la commission juridique et disciplinaire de 1^{ère} instance de la FFE.



Photo : FFE/FM

HARMONISATION

Selon 2 décrets du 28 décembre 2006 pris en application de la loi du 25 avril 2006, le dispositif de lutte contre le dopage animal a été fortement harmonisé avec les dispositions concernant le dopage humain. La Fédération Française d'Équitation a jusqu'au mois de juin 2008 pour mettre ses règlements de lutte contre le dopage en conformité avec la nouvelle réglementation. Toutefois, certaines dispositions des décrets

concernant la procédure et les sanctions en cas de contrôle anti-dopage positif, sont applicables dès maintenant et avant même l'entrée en vigueur des règlements fédéraux.

INTERDICTION

Il est interdit d'administrer ou d'appliquer aux animaux ou aux cavaliers au cours des compétitions et manifestations sportives ou organisées ou autorisées par les fédérations ou par une commission spécialisée, ou en vue d'y participer, des substances ou procédés de nature à modifier artificiellement leurs capacités ou à masquer l'emploi de substances ou procédés ayant cette propriété. La liste des substances ou procédés est publiée au Journal Officiel. Toute personne qui faciliterait l'administration de substance ou

un procédé peut être poursuivie. Il est également interdit de se soustraire ou de soustraire l'animal ou de s'opposer par quelque moyen que ce soit aux mesures de contrôle.

SUSPENSION

Nouveauté importante, le président de la Commission dopage animal ou humain de première instance peut décider, dans l'attente de la décision définitive, d'une suspension provisoire du licencié, de l'animal ou des deux.

Sa décision ne sera prise qu'après que le licencié a été appelé à fournir par écrit ses observations, et ce dans le délai de cinq jours suivant l'information selon laquelle lui ou / et son cheval, peut être suspendu. Après la saisine de la FFE, la Commission de lutte contre le dopage de 1^{ère} instance doit prendre sa décision dans un délai de 10 semaines, l'appel contre cette décision n'est pas suspensif. La Commission d'Appel doit se prononcer dans le délai de 4 mois.

DOPAGE DU CHEVAL

En cas de dopage animal, les sanctions peuvent concerner l'animal mais également la personne responsable, c'est-à-dire celui qui le mène, le monte ou le longe.

Les sanctions sportives concernant l'animal et la personne responsable sont automatiques, il s'agit de l'annulation des résultats individuels lors de la compétition, le retrait des médailles, prix, points, l'interdiction temporaire ou définitive de participer à des compétitions ou manifestations équestres organisées par la FFE.

Le retour à la compétition du che-

val ne sera possible - une fois la sanction effectuée - qu'après qu'il ait subi un nouveau contrôle effectué aux frais de la personne responsable.

Dans les sports par équipe, ou dans les épreuves par équipes, les mêmes sanctions avec leurs conséquences, peuvent s'appliquer à l'équipe.

Contrairement aux sanctions sportives, les sanctions disciplinaires ne sont pas automatiques, il peut s'agir de l'interdiction de participer à des compétitions, ou bien encore d'organiser des compétitions ou des manifestations équestres, pendant une durée de 2 à 6 ans. En cas de récidive, l'interdiction est au minimum de 4 ans et peut être définitive.

Elles peuvent ne pas être prononcées, si la personne poursuivie peut démontrer à la fois n'avoir commis aucune faute ou négligence et comment la substance interdite a pénétré dans l'organisme de l'animal.

DOPAGE DU CAVALIER

Le Journal Officiel donne une liste de substances et procédés spécifiques, dont l'utilisation entraîne dès maintenant l'application de nouvelles sanctions. Ainsi, la personne poursuivie pour utilisation de produits ou procédés spécifiques peut se voir infliger des pénalités sportives ainsi que des sanctions disciplinaires.

Si l'infraction est constatée à l'occasion de la participation à une compétition, le cavalier et ses chevaux sont déclassés de l'ensemble des épreuves auxquelles ils ont conjointement participé avec les conséquences qui s'ensuivent,



Les visites vétérinaires sont de plus en plus rigoureuses - Photo : FFE/PSV

annulation des résultats individuels lors de la compétition, retrait des médailles, prix, points.

Dans les sports par équipe, ou dans les épreuves par équipes, les mêmes sanctions avec leurs conséquences, peuvent s'appliquer à l'équipe.

Les sanctions pécuniaires sont interdites. Le décret prévoit une échelle de sanctions, de l'avertissement à la radiation, en passant par la suspension temporaire ou définitive de participer à des compétitions.

La Commission disciplinaire de lutte contre le dopage doit prononcer une interdiction de participer aux compétitions pendant une période de 2 à 6 ans et en cas de récidive pendant une période minimum de 4 ans.

La personne poursuivie échappera à toute sanction disciplinaire, si elle peut démontrer à la fois n'avoir commis aucune faute ou négligence et la façon dont la substance interdite a pénétré dans son organisme. - Ludovic de Villèle

Références

Décret n°2006-1629 du 18 décembre 2006 relatif à la lutte contre le dopage des animaux participant à des compétitions organisées ou autorisées par les fédérations sportives,

Décret n°2006-1768 du 23 décembre 2006 relatif aux procédures et sanctions disciplinaires en matière de lutte contre le dopage humain.

Se fondre dans le paysage

Sport de pleine nature, l'équitation s'inscrit dans la logique du développement durable. Quelques conseils pour que votre établissement s'intègre parfaitement dans l'environnement.



Les plantations rendent plus agréable le repérage dans votre club - Photo : B Guegan

POLLUTION VISUELLE

C'est ce que l'intégration paysagère tente d'éviter ! Les bâtiments ont un impact fort sur le paysage. Si les constructions anciennes sont à l'image de chaque terroir, les constructions récentes, ne doivent pas dénaturer cette authenticité des lieux. Pour réorganiser les espaces, s'agrandir, s'installer, rénover... construire, faire des travaux, c'est toujours la conséquence de besoins et de contraintes. Un bâtiment fonctionnel, adapté à vos besoins, à vos attentes et intégré dans votre environnement ne se construit pas sur un modèle standard. Pour optimiser vos travaux, faites-vous conseiller par un conseiller CAUE, un architecte, un conseiller en bâtiment. Réduire les impacts des constructions sur le paysage, c'est à la fois protéger son environnement mais aussi éviter de le dévaloriser, ce qui est primordial, surtout lorsque son entreprise vit d'un sport d'extérieur, de pleine nature.

PLANTER

L'enjeu n'est pas de planter à tout va. Agissez sur votre espace pour mieux intégrer vos installations dans l'environnement, rendre facile

et agréable le repérage et la circulation dans votre établissement. En ayant une vision globale de vos installations, créez, aménagez votre espace de manière coordonnée. Recherchez l'homogénéité de l'ensemble, en concevant votre aménagement de façon globale, même si vous le réalisez petit à petit. Utilisez cet aménagement dans un but esthétique mais aussi dans un but pratique. Planter un arbre, c'est bien, mais en grandissant, il ne doit pas gêner. Une haie bien pensée confère au lieu une esthétique non négligeable. En plantant des arbres à fleurs ou à baies, on peut apprécier, à chaque saison, une nouvelle palette de couleur. Utilisez vos plantations pour matérialiser des espaces, créer des ambiances, de l'ombre... Dans ce domaine-là encore, il existe des règles et des lois (code civil) particulièrement en limite de propriété. Sauf réglementation locale particulière, ces distances sont fixées à 2 m de la limite de propriété pour les plantations dépassant à terme 2 m de haut et à 50 cm pour les autres. Renseignez-vous auprès de votre mairie. Pourquoi planter ?

Quelques questions à vous poser...

Êtes vous dans ...

- ▲ un site faisant l'objet d'un arrêté préfectoral de protection du biotope,
- ▲ un site classé,
- ▲ un site inscrit,
- ▲ un site " Natura 2000 ",
- ▲ un parc naturel régional,
- ▲ une réserve naturelle,
- ▲ une " zone importante pour la conservation des oiseaux "
- ▲ une " zone naturelle d'intérêt écologique faunique et floristique " ?
- ▲ à moins de 500 m d'un monument historique classé ?
- ▲ Votre site fait-il l'objet d'une réglementation particulière ?

Renseignez-vous auprès du cadastre (mairie), de votre préfecture, de votre Direction régionale de l'environnement (DIREN) des classements et réglementations spécifiques sur et autour de votre site.

Être dans un périmètre classé, c'est quelques contraintes, mais quel atout ! Ces classements entraînent des comités de conseils qui peuvent vous être utiles, parfois des subventions, une communication, une connaissance et une reconnaissance de cette zone... et enfin, faire partie d'une zone naturelle protégée, est un véritable attrait touristique.

Intégrer un bâtiment au paysage : Utilisez les plantes grimpantes, des arbres indigènes...

Matérialiser un espace : Pour les prés, les haies devront être larges, denses et suffisamment hautes pour constituer un obstacle infranchissable et donc une clôture efficace. Selon la hauteur et l'exposition, elle peut être un véritable abri. Pour les autres espaces (parking...) une haie trop haute bouchera la visibilité. Vous pouvez également matérialiser les espaces avec des massifs fleuris.

Aménager des zones d'ombre, c'est toujours agréable ! Dans des prés pour vos équidés, aux abords de la carrière pour les parents qui regardent leurs enfants l'été, pour aménager une aire de pique-nique... Créez un site agréable en fleurissant : l'entrée du club, les entrées de l'accueil, du club house des selleries... Pour l'avenir... Planter un arbre, une haie c'est se protéger mais aussi préserver notre bio-diversité, si vous plantez des espèces autochtones.

LE CHOIX DES ARBRES

Choisir un arbre, c'est s'engager pour 200 ans ! Autant prendre le temps de le choisir et de le placer. Le choix des arbres et arbustes est déterminé par de nombreux facteurs tels que leur vitesse de croissance, l'aspect à l'âge adulte, la nature du sol, l'ensoleillement, la vue souhaitée, le travail de taille et d'entretien, la chute des feuilles à l'automne, la couleur du feuillage à différentes saisons, les accès nécessaires, le style recherché... Préférez des arbres autochtones (ou indigènes), c'est à dire ceux qui sont originaires de la région où vous êtes. D'une part, ils ne dépareront pas dans le paysage et d'autre part ils seront plus faciles d'entretien car mieux adaptés à nos régions que les arbres « exotiques ». Renseignez-vous auprès d'un pépiniériste de votre région. Choisissez l'emplacement de chaque arbre en tenant compte de la taille qu'il aura plus tard. Ne les positionnez pas trop près des bâtiments.



Utiliser les plantes grimpantes pour intégrer un bâtiment au paysage, comme ici, le manège.

Photo : B. Guegan

LA HAIE À TOUT FAIRE

La haie joue un rôle de régulateur micro-climatique : en été, elle offre de l'ombre et augmente la sensation de fraîcheur ainsi que la formation plus durable de la rosée. La nuit et en hiver, elle offre une protection contre les vents froids. +/- 5°C à l'abri d'une haie vive, si elle est suffisamment dense mais non étanche au vent ! Derrière un « mur végétal » composé par exemple de conifères exotiques densément plantés (thuyas, cyprès, ...), le vent se heurte à l'obstacle et l'impression de froid peut augmenter à cause des turbulences plus importantes. Du printemps à l'automne, en climat tempéré, la haie naturelle a un effet tampon, capte la chaleur pour la restituer progressivement. Moins de sécheresse et inondations : la régulation hydraulique et la protection des sols. En favorisant l'infiltration de l'eau le long de ses racines, la haie contribue à améliorer l'alimentation des nappes phréatiques, à limiter les risques et effets des sécheresses/ inondations.

De plus, elle ralentit l'érosion des sols due au vent ou à l'eau. Préservation de la biodiversité: la haie contribue à préserver ce qui peut l'être encore. Les réseaux de haies vives forment des corridors écologiques permettant de relier des sites utiles aux cycles biologiques de la faune. Par sa complexité éco-paysagère, elle offre les éléments nécessaires à la survie de nombreuses espèces. Préservation et valorisation du paysage bocager : le paysage bocager est de plus en plus menacé. Les haies représentent, au regard d'une politique productiviste, une surface agricole non exploitée. Il est donc fréquent qu'elles soient rasées. En replantant les haies, et en tentant de recréer un réseau, on contribue efficacement au maintien de ce paysage traditionnel des campagnes. Elle peut aussi constituer une protection visuelle pour mettre certaines zones à l'abri des regards. Les différentes espèces d'arbres et d'arbustes utilisés permettent de varier les couleurs au gré des saisons.

Adresses utiles

DIREN : Direction Régionale Environnement : www.ecologie.gouv.fr/article.php3?id_article=1294

Consultez la cartographie du ministère en charge de l'environnement (CARMEN) depuis le site des DIREN

Ministère de l'agriculture : document sur la qualité architecturale des bâtiments : www.agriculture.gouv.fr/spip/IMG/pdf/qualarchi_batiagri.pdf



Acheter ou vendre un cheval, les nouveaux réflexes

Le GHN propose aux acheteurs et vendeurs plusieurs services pour optimiser aux mieux les transactions.



Photo : Maindru

INFOS MARCHÉ DU CHEVAL

Le service *Achetez bien votre cheval*, depuis 2006, propose gratuitement aux acheteurs et vendeurs des contrats de vente et des informations juridiques sur la vente de chevaux. Un livret gratuit en version professionnel ou particulier de la vente, reprenant les informations essentielles du site www.achatcheval.com est adressé sur simple demande au 02 54 83 09 44 ou par le site www.achatcheval.com rubrique *livret gratuit*.

TROUVER UN CHEVAL

Une multitude de sites Internet vous proposent des chevaux à vendre. Le GHN a signé un partenariat avec deux sites originaux.

www.le-trouve-cheval.fr propose un moteur de recherche des annonces

de chevaux à vendre sur le web. Ce site est une initiative de la FIVAL. Il est financièrement soutenu par le Fonds EPERON.

www.equicentrale.com, site de mise en relation d'acheteurs et de vendeurs, propose une garantie inédite de la vente avec un remboursement par un assureur de la valeur du cheval si un défaut majeur rendant le cheval inapte se révélait pendant les 6 mois qui suivent la vente.

equicentrale.com

ETRE ACCOMPAGNÉ D'EXPERTS

Pour bien acheter un cheval, la traditionnelle expertise vétérinaire peut être complétée par celle de l'expert qui guide l'acheteur vers le cheval qui lui convient.

Le GHN met en place un bureau d'experts adéquation cheval-cavalière, appelés à l'expertise par l'acheteur ou le vendeur. Leur parfaite connaissance des équidés, pour une utilisation précise leur permet d'apprécier la capacité de l'acheteur à l'utiliser le cheval proposé à la vente pour la destination prévue.

DEVENEZ EXPERT ADÉQUATION CHEVAL /CAVALIER

Expert enseignant : vous êtes enseignant d'équitation, vous sou-

haitez contribuer à l'amélioration du marché du cheval ? Demandez un dossier de candidature pour intégrer le bureau d'experts du GHN afin de pouvoir réaliser des expertises d'adéquation cheval-cavalière en évaluant le niveau de cavalier du futur acquéreur par rapport au cheval proposé à la vente.

Expert cavalier : vous êtes cavalier professionnel et vous voulez sécuriser les transactions ?

Demandez un dossier de candidature pour intégrer notre réseau d'experts GHN adéquation cheval / cavalier afin d'être une personne de référence pour le futur acheteur cavalier à apprécier si le cheval qui lui est présenté par le vendeur est en adéquation avec sa monte et ses projets d'utilisation.

Pour déposer sa candidature : T 02 54 83 09 44. Mèl : abcheval@ghn.com.fr www.achatcheval.com, rubrique expertise.

RÉDIGER UN CONTRAT DE VENTE

Une fois l'expertise adéquation cheval cavalier réalisée et le rapport de conformité favorable, le contrat de vente va notamment organiser la livraison et le règlement du cheval. Pour régler les conflits, ce contrat inclut une clause de médiation.

Contrat de vente à télécharger directement en ligne sur www.achatcheval.com

Gestion, qualité, sécurité : Développez votre établissement

La FFE, le GHN, CQF et la FIVAL organisent une tournée des régions de France cet hiver et l'hiver prochain sur ce thème. Au programme, 2 jours d'ateliers et de réunions d'information qui permettront aussi d'identifier les besoins des dirigeants. Les adhérents des 4 associations recevront une invitation avec précision des date et lieu.





Les CEP : Qu'est ce que c'est ?

Les capacités équestres professionnelles (CEP) sont des tests permettant de justifier d'un niveau équestre jugé par des représentants des organisations de salariés et d'employeurs de la profession. Présentation et calendrier.

JURY

Le candidat présente devant un jury composé de professionnels (représentants salariés et employeurs du secteur) des tests techniques de pratique à cheval, de travail à pied autour du cheval, de connaissance des soins et de la manipulation des équidés.

PARTOUT EN FRANCE

Ces tests s'organisent dans chaque région mais sont valables identiquement dans toute la France. Par exemple, un cavalier de Midi Pyrénées peut passer une CEP en région Centre, ou inversement. Les candidats peuvent se préparer dans tout établissement, se présenter à tout niveau (1, 2 ou 3) et dans toute région, sans condition préalable.

CONTENU

Les CEP sont déclinées en 2 mentions, Equitation et Tourisme Equestre. Chaque CEP comprend plusieurs tests.

CALENDRIER PRÉVISIONNEL

Toutes les inscriptions aux CEP se font en ligne sur le site www.cpne-ee.org.

| Type | Date | Dépt | Région | Centre de certification |
|----------------------------------|--------|---------|--------------------|--|
| CEP 1 | 5 oct | Eure | Normandie | CE du Neubourg 27110 Le Neubourg |
| CEP 2 équitation | 8 oct | Nord | Nord Pas de Calais | Haras de la Canteraine 59320 Haubourdin |
| CEP 1 | 8 oct | Isère | Rhône Alpes | CE du Saint Eynard 38330 Montbonnot Saint Martin |
| CEP 1 | 11 oct | Gironde | Aquitaine | L'Eperon d'Ornon 33140 Villenave d'Ornon |
| CEP 1 | 26 oct | Aisne | Picardie | Ecuries de Larzille 02580 Etreapont |
| CEP 1 et CEP 2 tourisme équestre | 28 oct | Doubs | Franche Comté | Relais Equestre de la Montnoirotte 25340 Crosey Le Petit |
| CEP 1 | 8 nov | Gironde | Aquitaine | UCPA St Medard en Jalles 33167 St Medard en Jalles Cedex |
| CEP 3 équitation | 29 nov | Ain | Rhône Alpes | Equ'ain EMLS 01700 Miribel |

Attention, la clôture des inscriptions se fait une semaine avant la date de la CEP. Le nombre de places est limité, si vous êtes intéressé, ne tardez pas à vous inscrire.

Le programme détaillé de chaque CEP est disponible sur le site www.cpne-ee.org rubrique « les capacités équestres professionnelles ». Contact : info@cpne-ee.org



Les CQP se déclinent en 2 mentions, équitation et tourisme équestre. - Photo : Vercors à cheval/E Minaudier

La CEP 2 correspond au programme du test d'entrée au BP-JEPS, tout en étant d'un niveau supérieur car la CEP 2 comporte 2 tests supplémentaires par rapport aux Exigences Techniques Préalables du BP-JEPS : les soins et le convoyage des équidés.

La CEP 3 permet au cavalier de bénéficier d'un positionnement équestre supérieur à l'UC 9 du BP-JEPS et correspond au niveau requis pour les emplois d'enseignants animateur, enseignant et enseignant responsable pédagogique.

ALSACE

- ▲ CLAF, Cheval Alsace, Fuentes Michel, 145 Route de la Serva le Champ du Feu, 67130, Belmont, T 03 88 97 34 64
- ▲ CLAF, Amicale Caval Rando du Haut Rhin, Beysang Vincent, Maison des Associations 6 Route D Ingersheim, 68000, Colmar, T 03 89 24 43 18
- ▲ CLAG, Funny Pony, Laffray Françoise, rue du Commerce Zi Forlen, 67118, Geispolsheim, T 06 74 85 85 99

AQUITAINE

- ▲ CLAG, Domaine Equestre de Landriole, Bourgeois Alexa, Ld Landriole Les Lamberts, 33480, Castelnau de Medoc, T 06 26 63 33 30
- ▲ CLAG, Ecuries de Subileau, Anstett Marie Charlotte, Ld Subileau, 33910, St Martin de Laye, T 05 57 84 72 14
- ▲ CLAG, C E de Gaujacq, Darrifourcq Celine, Chemin de Cabos, 40330, Gaujacq, T 06 70 85 34 80
- ▲ CLAG, C E de Mille Pieds, Boucan Christine, Centre Equestre Ld Millepieds, 47120, Savignac de Duras, T 05 53 20 28 33
- ▲ ORAF, A D O R E E D, Fournier Stephane, C/O Fournier Stephane la Haute Merle, 24480, Alles sur Dordogne, T 05 53 63 35 85
- ▲ ORAG, P C St Sauveur, Figuiere Claire, Combe Brune, 24520, St Sauveur, T 06 74 28 64 43
- ▲ ORAG, Haras d'Abzac, Gavilan Sandrine, Au Breuillet Ouest, 33230, Abzac, T 06 07 96 52 66
- ▲ ORAG, le Shet Landes, Guiguen Lena, 330 Route de Duprat, 40230, Saubrigues, T 05 58 72 26 83
- ▲ ORAG, L Accalmie, Champagne Soizic, 215 Chemin de Courreyes, 40270, Grenade sur l'Adour, T 05 58 45 17 67

BOURGOGNE

- ▲ CLAG, P C de Chaux, Gauchet Muriel, 15 rue de Comblanchien, 21700, Chaux, T 06 64 69 61 46
- ▲ CLAG, Poney Club Ecurie Garex, Garex Bruno, 1 Allée de la Tour, 71530, Lessard le National, T 06 61 59 94 90
- ▲ CLAG, Ce Pc Les Champchardons, Lahaye Sabrina, Les Champchardons, 89710, Senan, T 03 86 91 52 28

BRETAGNE

- ▲ CLAG, Valiaponies, le Drogoff Valia, 5 Bis le Cleudrain, 22540, Treglamus, T 06 64 66 73 52
- ▲ CLAG, Ecurie Tem, Coussiere Fabrice, Kergoff Huella, 29520, St Thois, T 02 98 73 82 54
- ▲ CLAG, C E de Chateaubourg, Saint Paul Lucie, Mont Morel, 35220, Chateaubourg, T 06 74 64 87 01

- ▲ CLAG, F E du Vautouban, Maubec Laurence, Ferme Equestre le Vautouban, 56380, Porcaro, T 06 86 77 84 75
- ▲ ORAF, Assoc Concours Hippique, Desbles Noel, C/O Desbles Noel 51 Rte de Poulnic, 29160, Lanveoc, T 08 73 74 37 90
- ▲ ORAG, Domaine des Chimeres, Leprevost Gaelle, Ld Kergustiou, 56110, le Saint, T 02 97 23 58 86

CENTRE VAL DE LOIRE

- ▲ CLAG, Poney Club de Romilly sur Aigre, Caillard Jean Louis, 44 Grande Rue, 28220, Romilly sur Aigre, T 02 37 98 35 72
- ▲ CLAG, Chabris Equitation, Dugast Cynthia, 42 Bis Avenue Victor Hugo, 36210, Chabris, T 06 60 94 43 51
- ▲ CLAG, Ecuries du Souverain, Bouquet Angelique, Ld le Souverain, 36360, Faverolles, T 06 88 47 87 10
- ▲ CLAG, C E de la Chalopiniere, Longavenne Yann, 730 rue de l'Ancre, 45400, Semoy, T 06 29 80 60 56
- ▲ ORAF, Reignac 37 Attelages, Fillon Martine, Mairie 15 Bis rue Louis de Barberin, 37310, Reignac sur Indre, T 02 47 94 10 20

CHAMPAGNE ARDENNES

- ▲ CLAG, Ecuries de Lombroie, Nuytens Jean Bernard, Ferme de Lombroie, 51340, Trois Fontaines l'Abbaye, T 03 29 71 36 58

CORSE

- ▲ ORAF, A Scola Di I Sumeri, Poli Joel, Casa Accinta, 20240, Ghisonaccia, T 06 17 94 95 60

CÔTE D'AZUR

- ▲ CLAF, Ecuries d'Azur, Desmeulles Beatrice, 3 Chemin des Ferrayonnes, 06270, Villeneuve Loubet, T 04 93 29 00 78
- ▲ ORAF, Azur Jump Valbonne, Ruiz Picasso Flore, Centre Equestre Bp 51, 06560, Valbonne, T 04 93 12 21 11
- ▲ ORAG, Ranch du Palyvestre, Pascal Jean Paul, Avenue de l'Aéroport, 83400, Hyeres, T 04 94 38 64 97

LANGUEDOC ROUSSILLON

- ▲ CLAG, Centre Equestre des Chimeres, Thilvert Romeo, Mas Combet Route de Baron, 30190, Collorgues, T 04 66 22 06 83
- ▲ CLAG, Ecuries des Demoiselles, Moyaux Celine, Rte de Montoulieu, 34190, St Bauzille de Putois, T 06 74 44 39 14
- ▲ CLAG, Ecuries du Mas Llinas, Thevenin Estelle, Mas Llinas, 66160, le Boulou, T 04 68 83 25 46
- ▲ ORAF, Assoc Les Cavaliers du Bousquet, Sahuc Vanessa, 19 rue Grace de Monaco, 34300, Agde, T 06 25 72 90 45

- ▲ ORAG, Ecuries de Bel Air, Bouyssou Anais, Route de Murviel, 34570, Montarnaud, T 06 77 14 22 20
- ▲ ORAG, Ecuries du Possible, Lefranc Christine, 898 Route D Olmet, 34700, Les Plans, T 06 27 37 05 97

LIMOUSIN

- ▲ CLAG, Ecurie des Forets, Raynaud Natacha, Vergnolas, 87150, Cussac, T 06 10 81 64 80
- ▲ ORAG, Les Ecuries du Vallon, Denimal Patrick, le Hameau du Vallon la Flotte, 19230, Beyssenac, T 05 55 98 17 49

LORRAINE

- ▲ CLAG, Ecurie de la Neyette, Beau Anthony, 2 rue des Tourterelles, 54380, Saizerais, T 06 71 09 00 83
- ▲ CLAG, Haras de Braquemine, Jacquemer Joel, Chemin de Braquemine, 54690, Eulmont, T 06 74 61 91 23
- ▲ ORAF, Ecuries du Domaine, Legrand Loic, Domaine de la Faisanderie, 54300, Vitrimont, T 06 88 37 68 12
- ▲ ORAF, Assoc Equi Libre, Duguet Pascal, 4 Chemin de Froide Fontaine, 88530, le Tholy, T 03 29 61 86 56

MIDI PYRÉNÉES

- ▲ CLAG, Ecuries d'Emmello, Gruel Villeneuve Simon, Ld Emmello, 31330, Larra, T 06 03 40 89 27
- ▲ CLAG, Les Poneys de Martine, Castellotti Martine, 460 Chemin de Sulliac Rn 88, 31660, Buzet sur Tarn, T 06 09 27 72 40
- ▲ CLAG, Ecuries Laurent Fournier, Fournier Laurent, Les Bourruts, 82600, Savenes, T 06 89 15 56 52
- ▲ CLAG, Domaine Equestre des Bastides, Chriqui Delphine, Hameau de Gardes, 82800, Bruniquel, T 05 63 67 56 44
- ▲ ORAF, Marmip, Dufreche Herve, Champ de Lis, 46150, St Medard, T 06 82 59 43 92
- ▲ ORAF, Endurance Equestre Negrepelisse, Aurel Gerard, Bureau Omnisports 9 rue du 11 Novembre 1918, 82800, Negrepelisse, T 05 63 65 59 44
- ▲ ORAG, Carnus Pierre, Carnus Pierre, 3 rue de L Eglise, 31460, Auriac sur Vendinelle, T 06 61 23 33 13
- ▲ ORAG, Elevage de Lucas Gelly Caroline, Gelly Seisedos Caroline, 2200 Route de Fonsorbes, 31600, Seysses, T 06 21 06 54 61
- ▲ ORAG, Ecuries D Haziell, Deltort Serge, 104 Route de Pibrac, 31700, Cornebarrieu, T 06 77 83 74 38

NORD PAS DE CALAIS

- ▲ ORAF, Assoc Les Ecuries du Prieure, Darque Bruno, 164 rue Leonard Michaud, 62122, Labeuvriere, T 03 21 56 31 00

▲ ORAG, Equi Libre, Durin Virginie, 20 rue de la Marliere, 59740, Felleries, T 06 24 71 19 03

▲ ORAG, Haras du Fort d'Aire, Scalabre Myriam, le Fort Gassion, 62120, Aire sur la Lys, T 06 15 85 04 60

NORMANDIE

▲ CLAG, Ecuries des Mousseaux, Chebassier Odile, 14 Hameau des Mousseaux, 27700, Bouafles, T 02 32 53 85 17

▲ ORAG, C E du Haut Val, Menehy Elen, le Haut Val, 61130, Belleme, T 02 33 73 99 74

ILE DE FRANCE

▲ ORAF, Team L'Echo des Poneys, Michau Assie Benedicte, Grignon, 77370, Fontenailles, T 01 64 08 45 29

▲ ORAF, Jump Europe Organisation, Jung Jean Frederic, 19 rue Francis Carco, 95290, l'Isle Adam, T 06 88 07 69 14

▲ ORAG, Ecuries de Previlliers, Tavernier Eric, Hameau de Previlliers Chemin de la Foret, 77470, Boutigny, T 06 08 57 81 12

▲ ORAG, Ecole d'Attelage Flex-Nature, Deghaye Susanna, Ferme de Flexanville, 78910, Flexanville, T 06 01 91 40 75

▲ ORAG, Ecurie de Rimoron, Mensen Jacques, Ferme de Rimoron, 91650, Breux Jouy, T 01 64 56 51 66

PAYS DE LA LOIRE

▲ CLAG, Les Ecuries de la Closerie, Debray Emmanuelle, Mont Benault, 49380, Faye D Anjou, T 06 88 95 69 38

▲ CLAG, Earl Elevage d'Avoise, Laurent Jean Francois, Route de Beauce, 72300, Parce sur Sarthe, T 02 43 62 28 69

▲ CLAG, Ecuries de Cassinelle, Roy Syndie, 8 Bis rue du Bourbia, 85770,

Vix, T 06 13 90 54 83

▲ ORAF, Caval Luna, Arnaud Andre, le Mineret Route de Courcelles, 72270, Mezeray, T 02 43 45 80 84

▲ ORAG, Team Gm, Graulier Thierry, le Buisson Rond, 44840, Les Sorinieres, T 06 07 61 93 77

▲ ORAG, l'Ecurie la Groie, Sauvage Frederic, la Groie, 72210, Soulligne Flace, T 02 43 39 92 24

PICARDIE

▲ ORAF, Assoc Sport Concept, Tischker Nathalie, 1 rue des Genets Yuillers, 60410, Villeneuve sur Verberie, T 03 44 94 11 86

POITOU CHARENTES

▲ CLAG, P C du Couret, Voisin Valerie, le Couret, 16220, St Sornin, T 06 12 49 87 93

▲ CLAG, Club d'Airotel, Texier Alain, 19 rue de la Liberation Domaine de Montravail, 17480, le Chateau d'Oleron, T 05 46 47 61 82

▲ ORAF, Cavaliers des Pradats, Felix Guy, 4 la Nouillere, 86390, Lathus, T 05 49 83 36 59

▲ ORAG, Ecuries du Fribeau, Lefevre Rebecca, le Fribeau, 17250, Soullignonne, T 06 85 38 07 57

PROVENCE

▲ CLAG, Les Poneys d'Avance, Michel Catherine, la Plaine, 05230, Montgardin, T 06 83 50 21 65

▲ CLAG, Ecuries de la Louviere, Capoulade Antonin, la Talene Bp 18, 84410, Bedoin, T 06 73 37 99 40

▲ ORAF, Candice For Ever, Mus Nathalie, 2 Bis Chemin de Serre, 84370, Bedarides, T 06 15 17 12 75

▲ ORAG, le Pre des Vences, Olivetti Del Puppo Celine, 362 Chemin du Puits des Vences, 13122, Ventabren, T 06 24 26 11 88

▲ ORAG, Au Petit Manege, Saloum

Corinne, P C de Cuges Les Pins Chemin Notre Dame, 13780, Cuges Les Pins, T 06 14 92 01 15

▲ ORAG, Ecuries du Prince, Dieu David, Campagne du Prince Quartier des Graves, 84100, Orange, T 04 90 40 66 20

▲ ORAG, Ecuries de Trevous, Charropin Maxime, 215 Alee du Limousin, 84320, Entraigues sur la Sorgue, T 06 77 10 84 32

RHÔNE ALPES

▲ CLAG, Espace Cheval, Verguet Jean Francois, St Oyen, 01370, Courmangoux, T 06 80 44 34 18

▲ CLAG, Haras de la Majorie, Manoha Christian, Les Gaudras, 07100, Roiffieux, T 04 75 67 71 40

▲ CLAG, Haras des Guerets, Cavasse Martine, Quartier Les Balmes, 26100, Romans, T 04 75 02 46 67

▲ ORAF, le Ranch d'El Paso, Biavat Emeric, 95 Chemin des Vergers, 38140, Apprieu, T 06 22 57 60 12

▲ ORAF, S H R de Sciez Et Bas Chablais, Panicali Marc, 11 Route de Marcellie Essert, 74140, Messery, T 04 50 94 73 98

▲ ORAG, C E de la Chataigneraie, Bailly Pascal, la Vialle, 07310, St Clement, T 04 75 30 61 34

▲ ORAG, Ecuries de la Taillat, Landmann Eric, Chemin de la Taillat la Petite Taillat, 38240, Meylan, T 04 76 41 24 02

▲ ORAG, Ecurie des Rosaies, Gullon Neyrin Nathalie, Chemin des Bulliances, 38460, Chamagnieu, T 04 74 92 22 04

▲ ORAG, Ecuries de Violay, Coutton Marie Noelle, Ld la Doua, 42780, Violay, T 06 13 67 65 34

▲ ORAG, Ecuries du Plasson, Emery Cedric, Les Chaudieres, 69420, Condrieu, T 04 74 53 43 97



ABONNEMENT À LA REF

- ▲ L'info à la source
- ▲ Les innovations pédagogiques
- ▲ La vie du sport
- ▲ Les calendriers et les règlements
- ▲ Toutes les références du monde équestre

Nom Prénom.....

Adresse

Plein tarif 50 €

Tarif préférentiel licencié 45 €, numéro de licence obligatoire | | | | | | | | |

Chèque à l'ordre de FFE. A retourner à SIF 14490 Litteau

Carnet d'adresses

COORDONNÉES FFE

Site de Lamotte Siège social : Parc Equestre 41600 Lamotte

| | | | |
|----------------------------|------------------|------------------|---------------------|
| ▲ FFE Club & OD | T 02 54 94 46 21 | F 02 54 94 46 20 | club@ffe.com |
| ▲ FFE Compétition | T 02 54 94 46 31 | F 02 54 94 46 30 | competition@ffe.com |
| ▲ FFE Développement/La Ref | T 02 54 94 46 71 | F 02 54 94 46 70 | ref@ffe.com |
| ▲ FFE Formation | T 02 54 94 46 52 | F 02 54 94 46 50 | formation@ffe.com |
| ▲ FFE Parc | T 02 54 94 46 11 | F 02 54 94 46 10 | parc@ffe.com |
| ▲ FFE Tourisme / CNTE | T 02 54 94 46 80 | F 02 54 94 46 81 | cnte@ffe.com |

Site de Boulogne 81 av E. Vaillant 92517 Boulogne Cedex

| | | | |
|--------------------------|------------------|------------------|--------------------|
| ▲ FFE Affaires générales | T 01 58 17 58 17 | F 01 58 17 58 00 | direction@ffe.com |
| ▲ FFE Communication | T 01 58 17 58 22 | F 01 58 17 58 19 | medias@ffe.com |
| ▲ FFEcompét | T 01 58 17 58 17 | F 01 58 17 58 45 | ffecompet@ffe.com |
| ▲ FFE Haut Niveau | T 01 58 17 58 17 | F 01 58 17 58 53 | hautniveau@ffe.com |

Retrouvez toutes les informations sur internet www.ffe.com

ADRESSES UTILES

- ▲ **Cabinet Pezant** - BP 3032. 14017 Caen Cedex 2. T 02 31 06 11 60. F 02 31 94 24 74. cabinetpezant@wanadoo.fr
- ▲ **CQF** - Parc Equestre. 41600 Lamotte. T 02 54 94 46 14. F 02 54 94 46 18. infos@cheval-qualite.com
- ▲ **ENE** - Terrefort St Hilaire St Florent BP 207. 49400 Saumur. T 02 41 53 50 50. F 02 41 67 63 08. stage-ene@cadrenoir.fr
- ▲ **FIVAL** - 104, rue Réaumur. 75002 Paris. T 01 45 61 12 19. F 01 45 08 88 03. contact@fival.info
- ▲ **GHN** - 12 av. de la République. 41600 Lamotte. T 02 54 83 02 02. F 02 54 83 02 03. infos@ghn.com.fr
- ▲ **Haras Nationaux** - SIRE. BP 3. 19231 Arnac-Pompadour Cedex. T 08 11 90 21 31. F 05 55 73 94 83. www.haras-nationaux.fr
- ▲ **SIF** - 14490 Litteau (Fax réservé pour les formulaires de validation de licence compétition). T 02 31 51 21 10. F 02 31 51 21 15

SESSION BFEE 2007

| Date | Région organisatrice | Organisateur de la session | Renseignements et dossier d'inscription |
|------------------|----------------------------------|--|--|
| 4 octobre | Normandie Niveau 1 et 2 | Académie d'Enseignement Comportemental Chemin du Rondel 14100 Firfol T 08 70 44 67 14 / 06 83 57 69 84 | FFE Lamotte Françoise Girard 02 54 94 46 52 mèl fg.activnat@ffe.com Droit d'inscription 68 euros à l'ordre de AEC. Nuitée : 17, 50 euros. Petit déjeuner 3, 50 euros. Session limitée à 20 participants Contacter l'organisateur. |
| 5 octobre | Normandie Niveau 3 | Académie d'Enseignement Comportemental Chemin du Rondel 14100 Firfol T 08 70 44 67 14 / 06 83 57 69 84 | FFE Lamotte Françoise Girard 02 54 94 46 52 mèl fg.activnat@ffe.com Droit d'inscription 68 euros à l'ordre de AEC. Nuitée : 17, 50 euros. Petit déjeuner 3, 50 euros. Session limitée à 20 participants Contacter l'organisateur. |
| 10 et 11 octobre | Ile de France Niveau 1 et 2 | La Cense formation Karine GOUNY D988 78730 Rochefort en Yvelines 01 30 88 49 49 karine@lacense.com | FFE Lamotte Françoise Girard 02 54 94 46 52 mèl fg.activnat@ffe.com Contacter l'organisateur. |
| 26 et 27 nov | Midi Pyrénées Niveau 1 et 2 | REC Farm Bastonis 09500 Mirepoix 05 61 68 80 33 | FFE Lamotte Françoise Girard 02 54 94 46 52 mèl fg.activnat@ffe.com Contacter l'organisateur. Droit d'inscription 50 euros |
| 20 et 21 déc | Ile de France Niveau 1,2 et 3 | La Cense formation Karine GOUNY D988 78730 Rochefort en Yvelines 01 30 88 49 49 karine@lacense.com | FFE Lamotte Françoise Girard 02 54 94 46 52 mèl fg.activnat@ffe.com Contacter l'organisateur. |



15 Novembre 2007 : Clôture des DUC

A partir de vos logos, textes, carte et photos,
 nous composons, selon vos directives ou maquette, le flyer qui vous correspond.
 Présentation d'un Bon-à-Tirer ayant impression.
 (Le nombre d'éléments pourra être limité
 en fonction du format choisi).
 La mise en page est offerte.
 (Frais de port en sus).

Offre 2:
 20 x 21 cm plié en 2
 ou 21 x 30 cm plié en 2
 ou 21 x 30 cm plié en 3

Offre 1:
 10 x 21 cm
 ou 15 x 21 cm

à partir de
0,09 €
 le flyer **TTC**
 Frais de port en sus



Impression recto/verso de vos prospectus en quadrichromie.
 Sur un papier blanc brillant ou demi-mat de 135g/m².

* Offre 1 pour 1000 exemplaires commandés

| | les 500 ex. | les 1000 ex. | les 2500 ex. | les 5000 ex. |
|---------|-------------|--------------|--------------|--------------|
| Offre 1 | 358€ TTC | 373€ TTC | 411€ TTC | 457€ TTC |
| Offre 2 | 434€ TTC | 458€ TTC | 543€ TTC | 569€ TTC |

Frais de port en sus

LES ECONOMIQUES
 Continuent...

LA SUPER...
 20% de réduction
 100% PLANS
 100% FLOTS

LA MINE...
 10% de réduction
 100% PLANS
 100% FLOTS

PANNEAUX EN PVC EXPANSE
 de 3 mm d'épaisseur à visser.
 Format 10 x 30 cm

26 €
 le lot **TTC**
 Port inclus

Les Signalétiques

- ACCUEIL
- MANÈGE
- CARRIÈRE
- CLUB-BOISE
- SELLERIE
- TOILETTES
- ÉCURIES
- PARKING

- ESPACE NON FUMEUR
- ACCÈS RÉSERVÉ AU SERVICE
- IMPACTE LES ORDRES DE COURSE
- TERRAINS COUVERTS EN LAISSE
- LES STONS ET LA MONTURE DU CHEVAL SONT BANNIS PAR LES CARRIÈRES
- POUR VOS ÉCURIES ÉTAPEZ LES TOILETTES DES ÉTALES PROPRES
- AVERTEZ L'ORGANISATEUR LE JOUR DE LA MANÈGE
- ESPACE CAVALLERS

- ACCUEIL
- MANÈGE
- CARRIÈRE
- CLUB-BOISE
- SELLERIE
- TOILETTES
- ÉCURIES
- PARKING

VOTRE TEXTE

VOTRE TEXTE

VOTRE TEXTE

Le lot de 8 panneaux Directionnels

Le lot de 8 panneaux Indicatifs

4,50 €
 le panneau
 avec votre
 texte **TTC**
 Port en sus

DEMANDE SUR PAPIER LIBRE
 * RÉGLER LA COMMANDE - DELAI 10 JOURS

4 et 6 rue de Gisors - BP 2035
 79011 MORT CIEDEX 09
 05 49 73 33 88
 Fax : 05 49 73 23 11
 contact@spring-serigraphie.fr

www.spring-serigraphie.fr



TOUTES LES PHOTOS SONT ILLUSTRÉES

Nourrissez vos ambitions



Photo : PSY / Jean Morel

Avec l'aimable concours de Timothée BONT et de la Société Jockey

Partenaire et
Assureur Officiel



Generali, l'assurance de la passion

CABINET PEZANT
AGENT GENERALI
02 31 06 11 60

 **GENERALI**

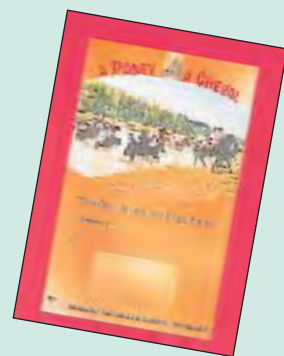


Insignes Galop
Galops 1 à 9



Imprimez ici le jour, la date,
le lieu et la discipline
de votre concours

| BON DE COMMANDE | | | |
|---|---|--------------|-------|
| | Prix | Nbre de lots | Total |
| Pack Promotion , le pack Boîte de 3 kg de documents en nombre et d'affiches pour le Club. (cocher les documents préférés) <input type="checkbox"/> Kit Nature <input type="checkbox"/> Cahier à spirale FFE <input type="checkbox"/> Le guide du cavalier <input type="checkbox"/> Agenda 2008 <input type="checkbox"/> Dépliant <i>Bienvenue au Club</i> <input type="checkbox"/> Affichette <i>Bienvenue au Club</i> <input type="checkbox"/> Diplômes de réussite équestre <input type="checkbox"/> Affiche <i>Le Pony Club de Trop Top</i> <input type="checkbox"/> Baptême <i>Trop Top</i> <input type="checkbox"/> Cartes postales <i>Trop Top</i> | 50 € | | |
| Kit Nature FFE , le kit 80 cartes avec notice et affiche pédagogique. | 10 € | | |
| Kit Trop Top , le kit 1 dossier FFE Club Ecole, 1 dossier FFE Club Lycée Collège, 6 grandes affiches <i>Bienvenue au Pony-Club de Trop Top</i> , 6 dossiers <i>la classe au Pony-Club</i> , 30 cahiers <i>Poney Soleil</i> , 30 cartes postales, 30 baptêmes, 30 affichettes et 60 autocollants. | 50 € | | |
| Collection Promotion Club Collection échantillon, le dossier Collection Mini, le lot de 160 fiches Collection Maxi, le lot de 800 fiches Stage d'une semaine, le lot de 50 fiches Stage d'une journée, le lot de 50 fiches Autres fiches, le lot de 50 (précisez les titres) : | 10 € 30 € 100 € 10 € 10 € 10 € | | |
| Guide pédagogique , le classeur avec copie tomes 1 & 2 | 10 € | | |
| Affiches concours , le lot de 50 | 15 € | | |
| Insignes Galop , le lot de 10 (préciser n°) : | 25 € | | |
| Diplôme Cavalier d'or, d'argent et de bronze , le lot de 100 | 80 € | | |
| Diplôme de réussite équestre , le lot de 50 | 10 € | | |
| TOTAL TTC franco de port | | | |



Nom :

Prénom :

Adresse :

Règlement :

Par chèque à l'ordre de la FFE.

Par débit de mon compte adhérent

n° | | | | | | | |

Date :

Signature :

A retourner à FFE Club : Parc équestre - 41600 LAMOTTE - Fax : 02 54 94 46 47

REF N° 86 - OCTOBRE 2007 - DOS DE FEUILLE D'EXPÉDITION

