



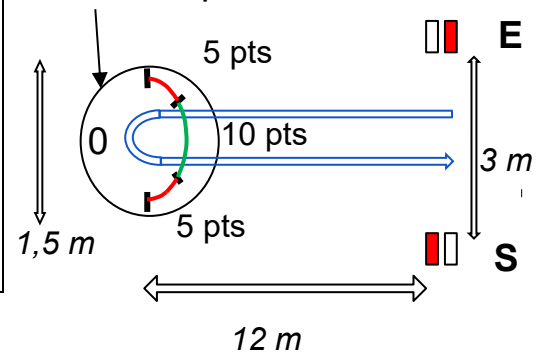
**Dispositif du groupe 6 :  
Demi-tour/remiser**

## **Demi-tour sur place**

### **Niveau technique par épreuve**

Club A 1  
Club 1  
Club Elite

Cordon de plâtre



### **Matériel et dispositif**

- 2 fanions rouges
- 2 fanions blancs
- 1 numéro
- Matérialisation du cercle d'évolution : sable, plâtre, bombe de peinture, etc.

### **Caractéristiques**

- Largeur de la porte d'entrée : 3 m
- Diamètre du cercle : 1,50 m
- Distance entre la porte d'entrée et le cercle : 12 m
- La difficulté consiste à faire demi-tour (180°) dans le cercle en gardant la roue de son choix à l'intérieur du cercle
- L'entrée et la sortie du dispositif se font à allure libre

## **Le contrat du demi-tour sur place**

Faire demi-tour en laissant la roue dans le cercle.

### **Fautes de contrat**

#### **Avant le dispositif**

- Volte, dérobé, refus, erreur de parcours rectifiée

### **Description technique**

- Le cercle est divisé en deux moitiés
- La première moitié est divisée en trois portions égales
- Entrée et sortie dans la portion centrale : 10 points
- Entrée et/ou sortie dans les portions de part et d'autre : 5 points
- Entrée ou sortie dans la deuxième moitié : 0 point